

Prodej samostatného RD, 250 m<sup>2</sup>, Bělá (okres Opava)



## M&M realty holding, a.s.

### Prodej rodinného domu, 250 m<sup>2</sup>, Bělá

ČÍSLO ZAKÁZKY: 858833 TYP ZAKÁZKY: prodej

LOKALITA: Bělá (okres Opava)

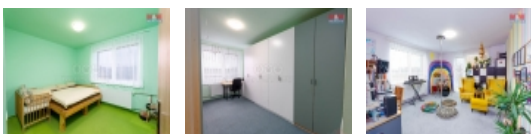
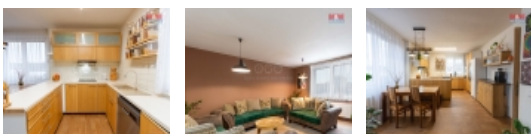
#### Prodej rodinného domu, 250 m<sup>2</sup>, Bělá

Dovolujeme si nabídnout ke koupi rodinný dům v obci Bělá, téměř na půl cesty mezi Opavou a Ostravou. Dům prošel v posledních letech nákladnou rekonstrukcí ve standardu Zelená k úsporám, při které byl kompletně zateplen včetně střechy, byla vyměněna okna za plastová s trojsklem, rozvody elektro instalace jsou v mědi, voda a odpad v plastu. K vytápění slouží tepelné čerpadlo, druhý zdroj je kotel na pevná paliva umístěný v suterénu o ploše 50 m<sup>2</sup>. Ohřev vody je připojen k fotovoltaike a také ke kotli. Každé z obytných pater disponuje podlahovou plochou 100 m<sup>2</sup>. V přízemí naleznete zádveří, 2 pokoje, velkou koupěnu se sprchou, toaletou a prádelnou, vstup do sklepa a garáž, kde se pohodlně vejde Vaše auto, nebo zde může být dílna. Hlavní byt v prvním patře má dispozici 4+1. Na zahradě najdete malý zahradní domek s venkovní kuchyní, kolárnou, kryté posezení a místo pro bazén. Dům je střežen kamerovým systémem. Chcete vědět více? Ozvěte se makléři a dohodněte si prohlídku, financování zajistíme

CENA: (za nemovitost) **5 866 250,- Kč**

#### Informace o nemovitosti

Počet podlaží objektu	1
Druh objektu	cihlová
Stav objektu	velmi dobrý
Vlastnictví	osobní
Vlastní pozemek (m <sup>2</sup> )	526
Vybavení	sklep
Umístění objektu	klidná část obce
Topení	Lokální - tuhá paliva Lokální - elektrické Tepelné čerpadlo



Prodej samostatného RD, 250 m2, Bělá (okres Opava)

**Nemovitost nabízí**



**M&M reality holding a. s.**

Krakovská 1675/2  
Praha - Nové Město  
11000

**Realitní makléř**



**Schindlerová Gabriela**

Telefon: 296 399 006  
[info@mmreality.cz](mailto:info@mmreality.cz)

<b>Doprava</b>	autobus
<b>Elektřina</b>	230 V 380 V
<b>Voda</b>	dálkový vodovod
<b>Odpad</b>	Městská kanalizace Septik
<b>Občanská vybavenost</b>	Škola Školka Kompletní síť obchodů a služeb
<b>Rok rekonstrukce</b>	2019
<b>Rok kolaudace</b>	1983
<b>Parkování</b>	garáž
<b>Zdroj teplé vody</b>	kotel bojler
<b>Ostatní</b>	Plot Garáž
<b>Užitná plocha (m2)</b>	250
<b>Inženýrské sítě</b>	Vodovod Plyn
<b>Poloha objektu</b>	samostatný