

Prodej samostatného RD, 620 m2, Varnsdorf (okres Děčín)



**M&M reality holding, a.s.**



## Prodej rodinného domu v Varnsdorfu, ul. Kozlova

ČÍSLO ZAKÁZKY: 870068 TYP ZAKÁZKY: prodej

LOKALITA: Varnsdorf (okres Děčín), Kozlova

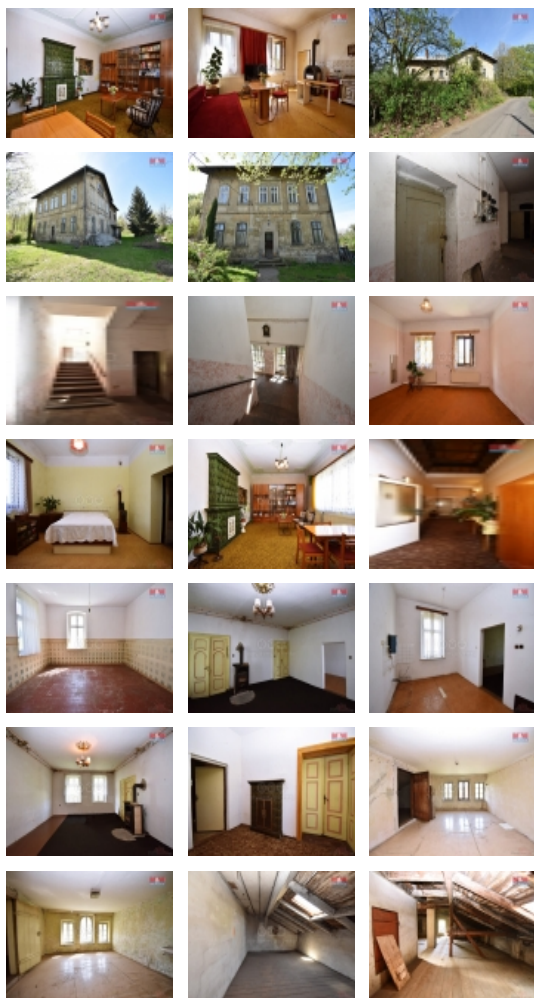
### Prodej rodinného domu v Varnsdorfu, ul. Kozlova

Nabízíme k prodeji cihlový rodinný dům na okraji Varnsdorfu. Tento samostatně stojící objekt je situován na pozemku o rozloze 877 m<sup>2</sup> s celkovou užitnou plochou 620 m<sup>2</sup>. Dům je před celkovou rekonstrukcí, což novému majiteli poskytuje jedinečnou příležitost upravit jej plně podle svých představ. Nemovitost je rozdělena nyní na 4 byty, zahrnuje celkem 15 místností rozložených přes 2 nadzemní podlaží a podkroví, dům je podsklepen. Tato nemovitost představuje vynikající příležitost pro vícegenerační bydlení, nebo možnost investice s potenciálem vytvoření návratného příjmu z pronájmu po rekonstrukci. Užijte si klid a pohodu na okraji obce s veškerou občanskou vybaveností. Nechte se unést potenciálem, který tento dům nabízí, a vytvořte zde váš vysněný domov, nebo investici. Více info v RK.

CENA: (za nemovitost) **3 000 000,- Kč**

### Informace o nemovitosti

Počet podlaží objektu	1
Druh objektu	cihlová
Stav objektu	před rekonstrukcí
Vlastnictví	osobní
Vlastní pozemek (m2)	877
Vybavení	sklep
Umístění objektu	okrajová zástavba
Topení	Lokální - tuhá paliva Ústřední - dálkové Lokální - kombinované



Prodej samostatného RD, 620 m2, Varnsdorf (okres Děčín)

**Nemovitost nabízí**



**M&M reality holding a. s.**

Krakovská 1675/2  
Praha - Nové Město  
11000

**Realitní makléř**



**Poučková Gabriela**

Telefon: 296 399 006  
[info@mmreality.cz](mailto:info@mmreality.cz)

<b>Doprava</b>	vlak silnice autobus
<b>Elektřina</b>	230 V 380 V
<b>Voda</b>	dálkový vodovod
<b>Odpad</b>	Městská kanalizace
<b>Občanská vybavenost</b>	Škola Školka Zdravotnická zařízení Pošta Kompletní síť obchodů a služeb
<b>Parkování</b>	venkovní stání
<b>Počet míst k parkování</b>	2
<b>Zdroj teplé vody</b>	bojler
<b>Ostatní</b>	Plot
<b>Užitná plocha (m2)</b>	620
<b>Inženýrské sítě</b>	Vodovod Kanalizace
<b>Poloha objektu</b>	samostatný