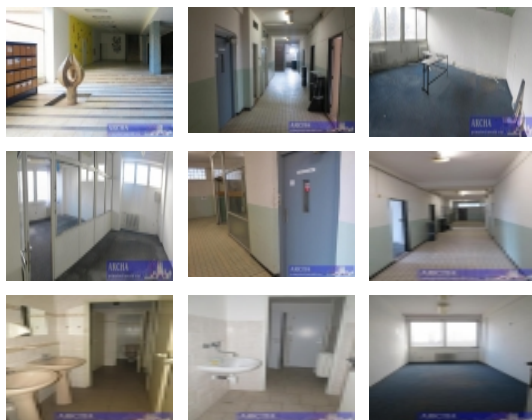


Pronájem komerčního objektu : Administrativní b., Praha 6, Ruzyně



Nemovitost nabízí

ARCHA - průmyslová

kancelář spol s.r.o.

Praha 5 - Košíře, BUSINESS CENTRUM
KLAMOVIKA, Plzeňská 155/113, PSČ
15000

Realitní makléř

ČERNÝ Pavel

Mobil: +420 608 827 778

archa.sklady@seznam.cz

Pronájem kanceláří od 25 m² do cca 120 m², admin budova, Praha 6 Ruzyně

ČÍSLO ZAKÁZKY: 1881/2392 TYP ZAKÁZKY: pronájem

LOKALITA: Praha 6, Ruzyně

Pronájem kanceláří od 25 m² do cca 120 m², admin budova, Praha 6 Ruzyně

Cena: 70 Kč/m²/měsíc + zál. na služby

Nájem kanceláří v administrativní budově. Dnes v původním stavu, k nájmu upravené dle klienta, vymalované a čisté.

Celky od 25 m² samostatně, Osobní výdah, nákladní výtahy.

Osvětlení zářivky. Toalety, umyvárka.

Voda a energie samostatně odměřitelné.

Volné ihned.

ARCHA průmyslová kancelář 608 827 778,
archa.sklady@seznam.cz,
www.archacs.cz

CENA: (za m² / měsíc) **100,- Kč**

Informace o nemovitosti

Číslo podlaží v domě	1
Počet podlaží objektu	7
Celková podlahová plocha (m ²)	2850
Druh objektu	smíšená
Stav objektu	dobrý
Energetická třída	D - Méně úsporná
Umístění objektu	centrum
Vybaveno	Částečně zařízeno
Elektřina	230 V
Připojení na internet	Jiné
Celková plocha (m ²)	40
Účel budovy	Administrativní b.
Zastavěná plocha (m ²)	820
Užitná plocha (m ²)	2850

Pronájem komerčního objektu : Administrativní b., Praha 6, Ruzyně

Plocha kanceláří (m2)	80
Inženýrské sítě	Vodovod Kanalizace Elektřina
Druh stavby	budova/y, hala/y
Poloha objektu	v bloku
Druh prostor	Kanceláře