

Pronájem řadového RD, 80 m², Kostelec na Hané (okres Prostějov)



M&M reality holding, a.s.



Pronájem rodinného domu, 80 m², Kostelec na Hané. B.Němcové

ČÍSLO ZAKÁZKY: 870371 TYP ZAKÁZKY: pronájem

LOKALITA: Kostelec na Hané (okres Prostějov), Bož. Němcové

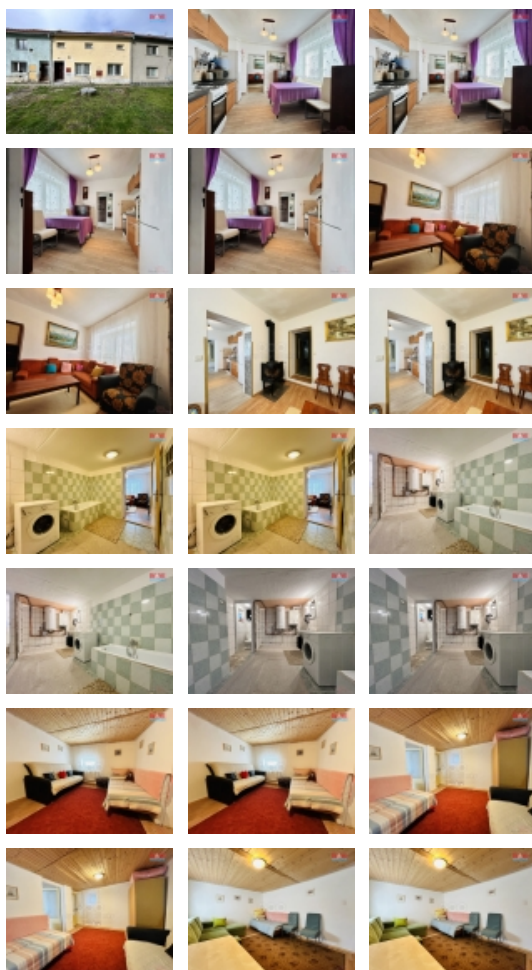
Pronájem rodinného domu, 80 m², Kostelec na Hané. B.Němcové

Rádi bychom vám nabídli rodinný dům k pronájmu, který se nachází ve městě Kostelec na Hané. Tento dům má dispozici 3+1 a vyniká velkou koupelnou. Poloha nemovitosti ve slepé ulici zajistí klid a soukromí, a navíc k dispozici je i dvůr s možností posezení. V interiéru se nachází nový plynový kotel, bojler a krbová kamna, což zajišťuje útulnou atmosféru. Pronajímá se včetně vybavení. Celková plocha pozemku je 97 m². Kostelec na Hané je město s kompletní občanskou vybaveností a díky skvělé dostupnosti do Prostějova je tato lokalita vyhledávanou. Pro více informací o této nemovitosti neváhejte kontaktovat našeho makléře.

CENA: (za měsíc) **15 000,- Kč**

Informace o nemovitosti

Počet podlaží objektu	2
Stav objektu	dobrý
Vlastnictví	osobní
Vlastní pozemek (m ²)	89
Umístění objektu	klidná část obce
Vybaveno	Nezařizeno
Topení	Lokální - plynové
Doprava	vlak silnice autobus
Elektřina	380 V
Voda	dálkový vodovod



Pronájem řadového RD, 80 m², Kostelec na Hané (okres Prostějov)

Nemovitost nabízí



M&M reality holding a. s.

Krakovská 1675/2
Praha - Nové Město
11000

Realitní makléř



Burda Vojtěch

Telefon: 296 399 006
info@mmreality.cz

Odpad	Městská kanalizace
Plyn	Zaveden
Občanská vybavenost	Škola Školka Zdravotnická zařízení Pošta Kompletní síť obchodů a služeb
Parkování	u domu (veřejné)
Zdroj teplé vody	bojler
Ostatní	Plot
Užitná plocha (m²)	80
Komunikace	betonová
Inženýrské sítě	Vodovod Kanalizace Plyn
Poloha objektu	řadový