

Pronájem rekreačního objektu, Morávka (okres Frýdek-Místek)



## M&M realty holding, a.s.



### Pronájem chalupy, 130 m<sup>2</sup>, Morávka

ČÍSLO ZAKÁZKY: 870541 TYP ZAKÁZKY: pronájem

LOKALITA: Morávka (okres Frýdek-Místek)

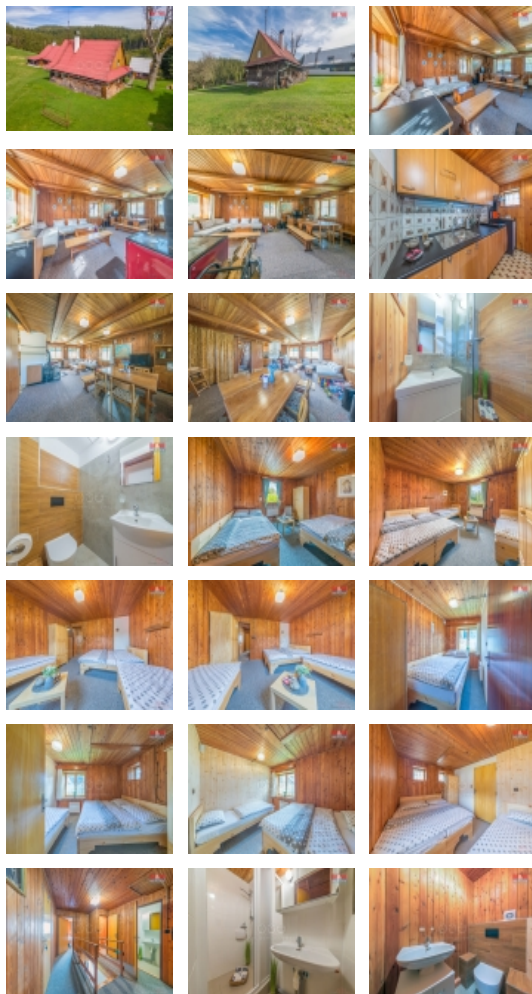
#### Pronájem chalupy, 130 m<sup>2</sup>, Morávka

Nabízíme k pronájmu unikátní dřevěnou chalupu v CHKO Beskydy, v nadmořské výšce 700 m, v katastrálním území Morávka. Tato nemovitost je situována na samotě s vlastním celoročním příjezdem a disponuje celkovou užitnou plochou 130m<sup>2</sup>. Chalupa je plně vybavena moderní technikou včetně myčky, mikrovlnné trouby, el. trouby s indukční varnou deskou a kávovarem. Dům je rozložen do dvou nadzemních podlaží ? v 1. NP najdeme dvě ložnice, společenskou místnost s kuchyňským koutem, koupelnu se sprchovým koutem a samostatné WC. 2. NP tvoří dvě ložnice, koupelna, WC a komora. Pro teplo jsou instalovány krbová kamna a elektrické přímotopy. K dispozici je venkovní posezení, sauna s ochlazovací nádrží, ohniště, udírna a trávnickové hřiště. Pro milovníky běžkování a turistiky je ideální napojení na Beskydskou magistrálu. Lokalita je také vhodná pro léčbu dýchacího ústrojí. Užijte si krásu a čistý vzduch Beskyd s komfortem domova.

CENA: (za měsíc) **50 000,- Kč**

#### Informace o nemovitosti

Počet podlaží objektu	2
Druh objektu	dřevěná
Stav objektu	velmi dobrý
Vlastnictví	osobní
Vlastní pozemek (m <sup>2</sup> )	67
Umístění objektu	samota
Vybaveno	Nezařizeno
Topení	Lokální - tuhá paliva Lokální - elektrické
Doprava	silnice



Pronájem rekreačního objektu, Morávka (okres Frýdek-Místek)

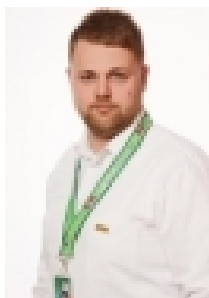
**Nemovitost nabízí**



**M&M reality holding a. s.**

Krakovská 1675/2  
Praha - Nové Město  
11000

**Realitní makléř**



**Hujo Martin**

Telefon: 296 399 006  
[info@mmreality.cz](mailto:info@mmreality.cz)

<b>Elektřina</b>	230 V 380 V
<b>Voda</b>	vlastní studna
<b>Odpad</b>	ČOV pro celý objekt
<b>Občanská vybavenost</b>	Škola Školka Zdravotnická zařízení Pošta Kompletní síť obchodů a služeb Sportovní areál
<b>Rok rekonstrukce</b>	2024
<b>Parkování</b>	venkovní stání
<b>Počet míst k parkování</b>	4
<b>Zdroj teplé vody</b>	bojler
<b>Užitná plocha (m2)</b>	130
<b>Poloha objektu</b>	samostatný