

Prodej samostatného RD, 250 m², Jindřichovice (okres Sokolov)



Prodej rodinného domu, dílny, hospodářských stavení a pozemku 1675 m² v obci Jindřichovice v Krušných Horách

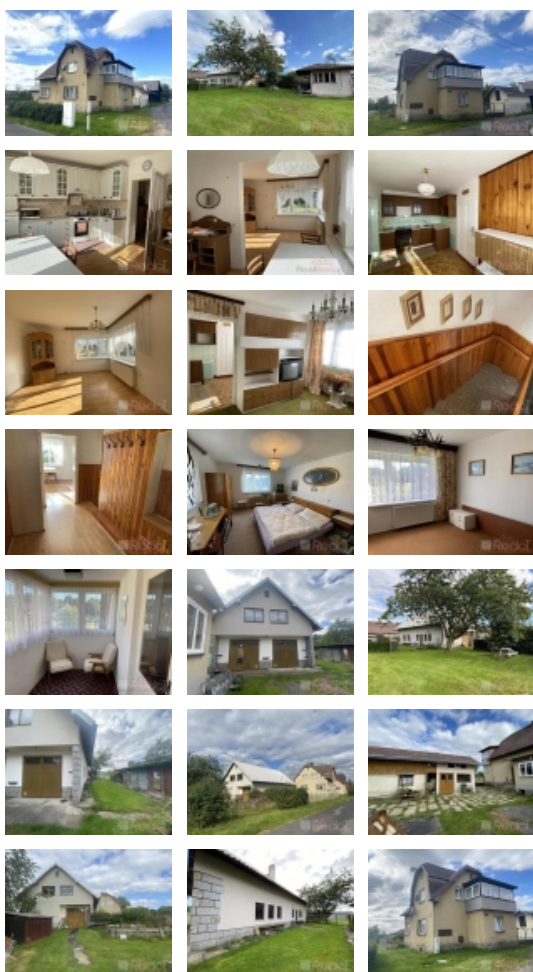
ČÍSLO ZAKÁZKY: ND04707 TYP ZAKÁZKY: prodej

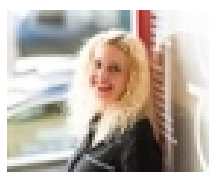
LOKALITA: Jindřichovice (okres Sokolov)

Prodej rodinného domu, dílny, hospodářských stavení a pozemku 1675 m² v obci Jindřichovice v Krušných Horách

Nabízíme vám možnost návratu zpět k základním principům života a to koupí prvorepublikového dvoupodlažního rodinného domu, souboru hospodářských stavení a prostorné samostatně stojící dílny. Budovy jsou v dobrém a donedávna užívaném stavu. Na prostorném pozemku 1.675 m² se nachází cihlový dům z roku 1936, zděná částečně zařízená dílna s půdou o velikosti domu, letní kuchyní, garáž, stodola, chatka a chlívek. Vše je možné ihned užívat. Dokonce je možné bydlet dvougeneračně ve dvou již připravených bytových jednotkách, nebo spojit bydlení s podnikáním a část domu pronajmát, nebo rozvíjet svou profesi ve vlastní truhlářské dílně. Prostor je vytápěn novým plynovým kotlem s rozvody do radiátorů. Dům je napojen na veřejný vodovod a kanalizaci, s možností užívání vlastní studny. Přízemí podsklepeného domu tvoří zádveří, kuchyně, dva pokoje a koupelna s vanou a samostatné WC. Po kamenných krásných schodech se vstoupí do horního patra s dvěma pokoji, koupelnou, WC a opticky oddělenou kuchyní a příjemnou zimní zahradou k posezení. Jednotlivé místnosti nejsou velké, ale velmi dobře řešené s minimem provozních ploch. Střeška je zachovalá, okna jsou již plastová. Uvnitř domu najdete původní malebné prvky, například dveře do pokojů a samozřejmě je dostatek promyšlených úložných ploch v pěkném sklepe a suché půdě. Součástí krásně udržované zahrady je letní domek, který může sloužit k dětským dobrodružstvím, nebo za teplých nocí jako nocleh pro návštěvy. K nemovitostem z této nabídky lze v případě zájmu navíc přikoupit sousední stavební pozemek o rozloze 1817m². Energetický štítek se zpracovává, zatím vyhodnocen jako G. Nemovitost je zárukou klidného a při obnově hospodářství soběstačného bydlení v souladu s přírodou, zároveň však s velmi dobrou dostupností 30 minut autem od lázeňského města Karlových Var, na dosah Krušných hor. Ski areál Bublava je vzdálen 20 minut autem. Ve střediskové obci je restaurace, kostel svatého Martina, památné stromy, dětské i fotbalové hřiště...

CENA: (za nemovitost) **4 950 000,- Kč**



Prodej samostatného RD, 250 m², Jindřichovice (okres Sokolov)**Nemovitost nabízí****Redot, s.r.o.****Realitní makléř****Jitka Krajčová**

Telefon: 739 222 222

Mobil: 739 222 222

redot@redot.cz**Informace o nemovitosti**

Počet podlaží objektu	4
Celková podlahová plocha (m ²)	250
Druh objektu	cihlová
Stav objektu	dobrý
Energetická třída	G - Mimořádně ne hospodárná
Vlastnictví	osobní
Počet podlaží pod zemí	1
Vlastní pozemek (m ²)	1675
Lodžie (m ²)	9
Plocha sklepu (m ²)	40
Umístění objektu	centrum
Vybaveno	Možno zařídit
Odpad	Městská kanalizace
Plyn	Zaveden
Rok rekonstrukce	2012
Stáří objektu	1935
Zastavěná plocha (m ²)	300
Užitná plocha (m ²)	250
Počet bytů - celkem	2
Nebytové prostory (m ²)	60
Poloha objektu	samostatný

Prodej samostatného RD, 250 m², Jindřichovice (okres Sokolov)