

Prodej rekreačního objektu, Komorní Lhotka (okres Frýdek-Místek)



M&M reality holding, a.s.



Prodej chaty v Komorní Lhotce

ČÍSLO ZAKÁZKY: 869412 TYP ZAKÁZKY: prodej

LOKALITA: Komorní Lhotka (okres Frýdek-Místek)

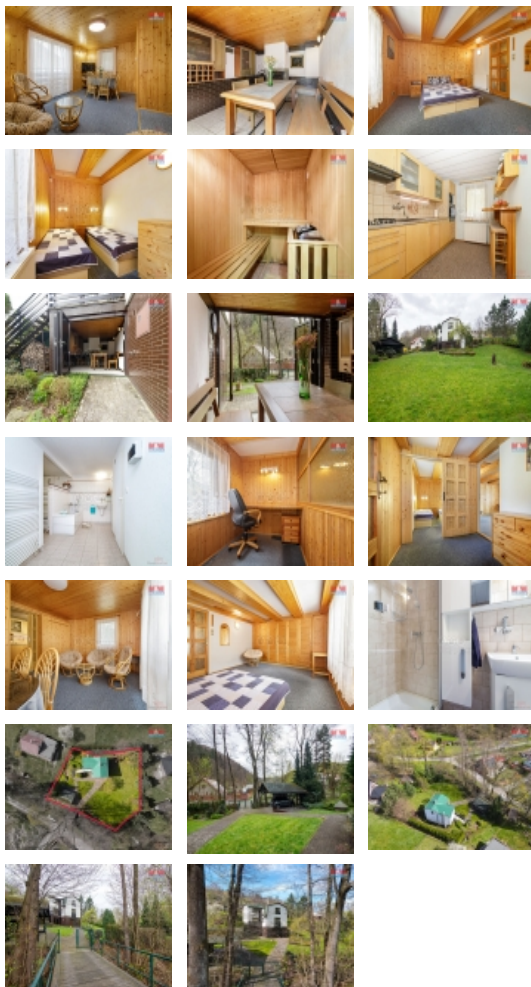
Prodej chaty v Komorní Lhotce

Jedinečná příležitost ke koupi této krásné chaty na ještě krásnějším místě v údolí Komorní Lhotky na turistické křižovatce, odkud se dostanete na Kotař, Ropičku, Prašivou, nebo Godulu. Jedná se o celoročně obyvatelnou chatu se šesti místy ke spaní s možností přidání dalších. V obytné části se nachází vstupní chodba, obývací pokoj se sklápěcí manželskou postelí, kuchyně s myčkou, koupelna se sprchovým koutem a toaleta - to vše ve 2. nadzemním podlaží. Ve 3. NP najdete 2 pokoje - každý se 2 postelemi a pracovnu. 1. patro pak můžete využít k relaxaci v sauně, nebo ve vířivé vaně. Nejvíce času budete trávit ve společenské místnosti s krbem, který lze využít i ke grilování. Celková plocha pozemku je 1.016 m² a jistě oceníte i přístřešek na auto a prostor pro nářadí. U chaty zaparkuje 5 aut a velké parkoviště je 5 minut chůze. Vytápění je řešeno plynovým kotlem s termostatem, na kterém lze nastavit čas zapnutí. Voda je řešena vlastní studnou. Pro více informací kontaktujte makléře.

CENA: (za nemovitost) **6 490 000,- Kč**

Informace o nemovitosti

Počet podlaží objektu	3
Druh objektu	cihlová
Stav objektu	velmi dobrý
Vlastnictví	osobní
Vlastní pozemek (m ²)	1016
Umístění objektu	polosamota
Vybaveno	Nezařizeno
Topení	Lokální - plynové
Doprava	autobus



Prodej rekreačního objektu, Komorní Lhotka (okres Frýdek-Místek)

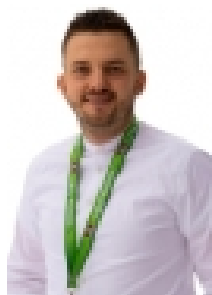
Nemovitost nabízí



M&M reality holding a. s.

Krakovská 1675/2
Praha - Nové Město
11000

Realitní makléř



Děrgel Filip

Telefon: 296 399 006
info@mmreality.cz

Elektřina	230 V
Voda	vlastní studna
Odpad	Septik
Plyn	Zaveden
Rok rekonstrukce	1997
Rok kolaudace	1972
Parkování	kryté stání
Počet míst k parkování	5
Zdroj teplé vody	kotel
Ostatní	Plot
Užitná plocha (m2)	119
Druh pozemku	zahrada
Poloha objektu	samostatný