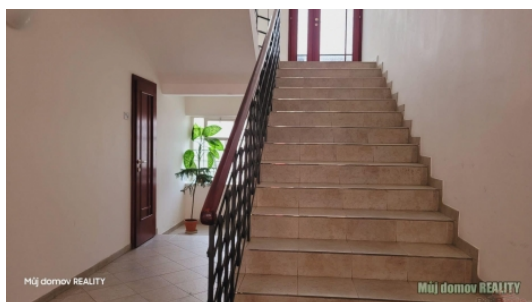


Pronájem komerčního objektu : Administrativní b., Praha 7, Holešovice



## Nabízím kancelář o celkové ploše 57 m2 na adrese Přístavní 1363/1, Praha 7 - Holešovice.

ČÍSLO ZAKÁZKY: 1262/4866 TYP ZAKÁZKY: pronájem

LOKALITA: Praha 7, Holešovice, Přístavní

### Nabízím kancelář o celkové ploše 57 m2 na adrese Přístavní 1363/1, Praha 7 - Holešovice.

Nabízím kancelář o celkové ploše 57 m2 na adrese Přístavní 1363/1, Praha 7 - Holešovice. Měsíční nájemné činí 16 100 Kč, služby jsou odhadovány na 7 200 - 8 000 Kč v závislosti na počtu osob. Kauce ve výši 43 000 Kč a provize realitní kanceláře.

Kancelář je uzamykatelná a skládá se ze 3 neprůchozích místností, vybavené kuchyní, sprchou a WC. Je k dispozici ihned.

Pro více informací a domluvení prohlídky kontaktujte našeho realitního makléře.

Kontakt na Realitního Makléře:

Realitní kancelář: Můj domov REALITY

Makléř: Lidiya Savynets

Telefon: +420 775 604 602

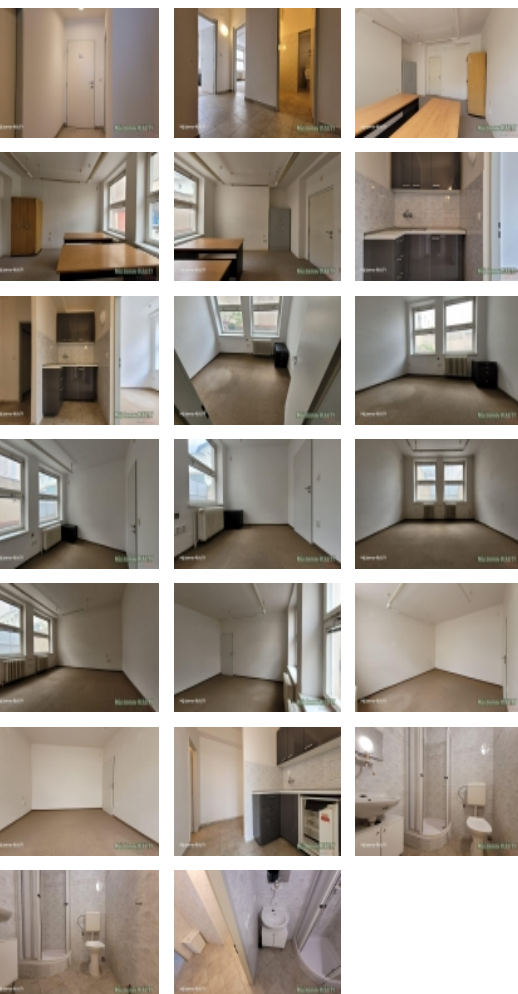
Email: muj.domov.reality@seznam.cz

Komunikační aplikace: Viber, WhatsApp, Telegram

**CENA:** (za měsíc) **16 100,- Kč**

### Informace o nemovitosti

Číslo podlaží v domě	1
Počet podlaží objektu	3
Celková podlahová plocha (m2)	57
Druh objektu	cihlová
Stav objektu	po rekonstrukci
Počet podlaží pod zemí	1
Vlastní pozemek (m2)	400
Umístění objektu	centrum
Vybaveno	Částečně zařízeno
Celková plocha (m2)	57

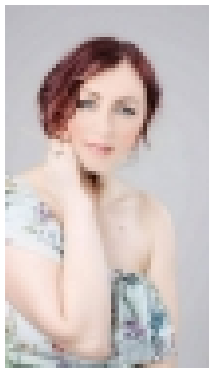


### Nemovitost nabízí

### Můj domov REALITY s.r.o.

Prosecká 527/24, Praha 8 - Libeň.

## Pronájem komerčního objektu : Administrativní b., Praha 7, Holešovice

**Realitní makléř****Savynets Lidiya**

Mobil: +420 775 604 602

[muj.domov.reality@seznam.cz](mailto:muj.domov.reality@seznam.cz)

Účel budovy	Administrativní b.
Výrobní plocha (m2)	20
Zastavěná plocha (m2)	300
Plocha parcely (m2)	400
Užitná plocha (m2)	57
Plocha obchodů (m2)	700
Plocha kanceláří (m2)	57
Dílna (m2)	20
Druh stavby	budova/y, hala/y
Poloha objektu	v bloku
Druh prostor	Kanceláře