

Pronájem restaurace, Telnice (okres Brno-venkov)



# bidli



## Pronájem historické Restaurace u Laštůvků v Telnici u Brna

ČÍSLO ZAKÁZKY: 222473 TYP ZAKÁZKY: pronájem

LOKALITA: Telnice (okres Brno-venkov), Masarykovo náměstí

### Pronájem historické Restaurace u Laštůvků v Telnici u Brna

Hledáte jedinečný prostor pro vaši restaurační či gastronomickou činnost? Máme pro vás skvělou příležitost!

Nabízíme k pronájmu historickou restauraci v malebné vesnici Telnice, situované v srdci této moravské obce. Tato stylová restaurace je známá svým půvabem a bohatou historií, která láká jak místní obyvatele, tak i turisty.

Historická budova s původní architektonickými prvky byla v provozu přes 100 let, restaurace hostila svatby, plesy a další podobné akce.

- Plocha prostor: 344 m<sup>2</sup>
- Příjemná atmosféra s rustikálním vzhledem
- Prostorná jídelna s velkou kapacitou.
- Plně vybavená kuchyně
- Možnost zbudovat venkovní posezení.

Ideální pro:

- Restauraci s regionálními specialitami
- Kavárnu či cukrárnu
- Prostory pro soukromé a firemní akce

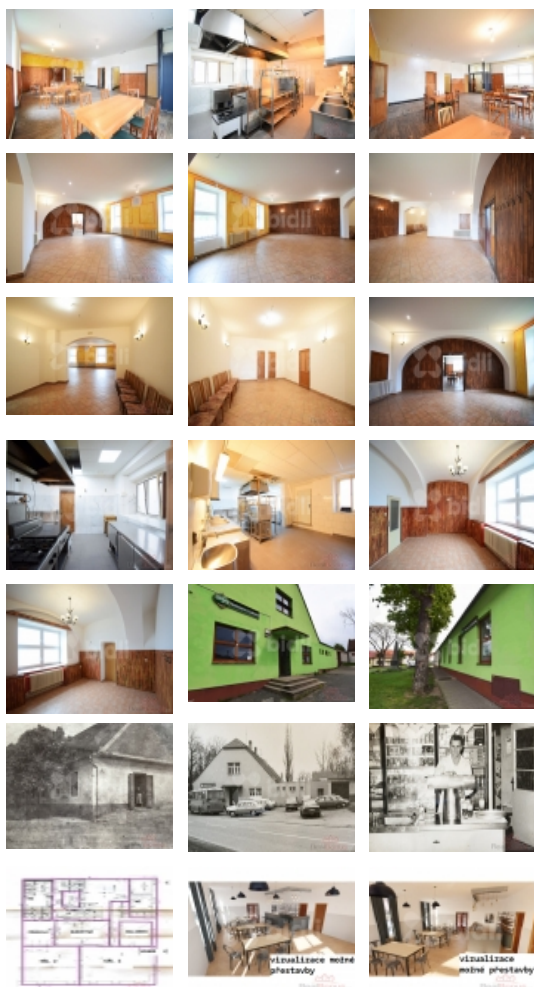
PROSTOR NEBUDE PRONAJAT NA PROVOZ OBCHODU.

Lokace:

Restaurace se nachází v centru Telnice, v blízkosti turisticky atraktivních lokalit a přírodních krás. Skvělá dostupnost autem či veřejnou dopravou. Vedou zde i cyklostezky.

Rekonstrukce:

Prostor vyžaduje částečnou rekonstrukci, aby byl připraven k provozu. Nabízíme možnost diskuse o rekonstrukčních plánech a možnostech nájemného.



## Pronájem restaurace, Telnice (okres Brno-venkov)

### Nemovitost nabízí



### Bidli reality, a.s.

Jindřišská 889/17  
Nové Město  
110 00 Praha 1

### Realitní makléř



### Klára Sláčiková

Mobil: 774 110 007  
[info@bidli.cz](mailto:info@bidli.cz)

**CENA:** (za měsíc) **15 000,- Kč**

### Informace o nemovitosti

Druh objektu	cihlová
Stav objektu	dobrý
Vlastní pozemek (m2)	344
Umístění objektu	centrum
Telekomunikace	Telefon Internet
Topení	Lokální - plynové
Doprava	dálnice silnice MHD autobus letišťe
Elektřina	230 V 380 V
Voda	dálkový vodovod vlastní studna
Odpad	Městská kanalizace
Plyn	Zaveden
Parkování	u domu (veřejné)
Zastavěná plocha (m2)	344
Plocha parcely (m2)	344
Ostatní	Bezbariérový přístup Parkoviště Sociální zařízení
Užitná plocha (m2)	344
Komunikace	asfaltová
Poloha objektu	rohový
Typ zařízení	Restaurace
K dispozici od	15.04.2024

Pronájem restaurace, Telnice (okres Brno-venkov)