

Prodej rohového RD, 100 m<sup>2</sup>, Kamenné Žehrovice (okres Kladno)



**M&M reality holding, a.s.**



## Prodej rodinného domu, 100 m<sup>2</sup>, Kamenné Žehrovice

ČÍSLO ZAKÁZKY: 869923 TYP ZAKÁZKY: prodej

LOKALITA: Kamenné Žehrovice (okres Kladno),  
Svatopluka Čecha

### Prodej rodinného domu, 100 m<sup>2</sup>, Kamenné Žehrovice

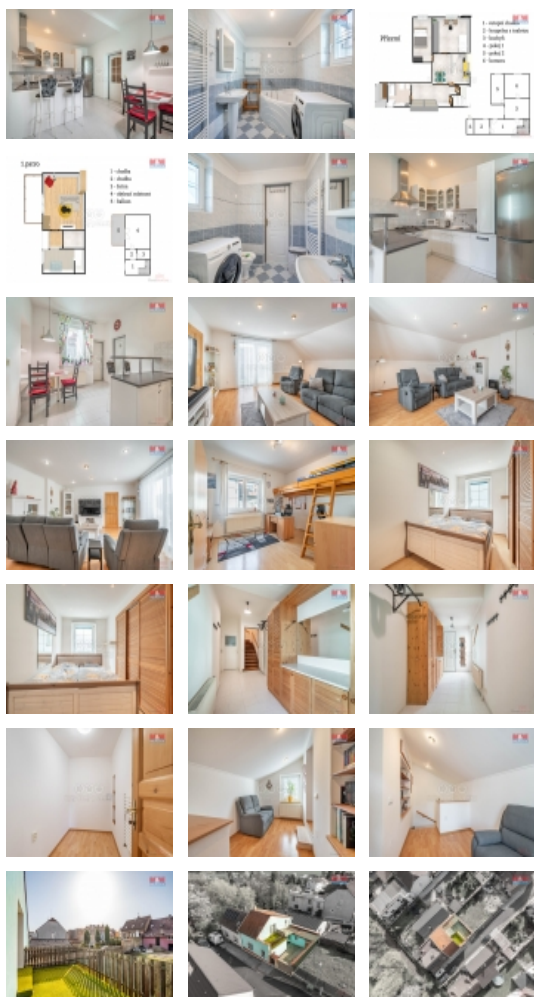
K prodeji rohový rodinný dům s dispozicí 3+1 v historické a klidné části obce Kamenné Žehrovice. Cihlový dům stojící na pozemku o velikosti 136 m<sup>2</sup> s celkovou užitnou plochou 100 m<sup>2</sup> je umístěn ve slepé ulici s minimálním provozem. Dům je částečně podsklepen, nabízí menší pozemek a nachází se v těsné blízkosti malebného Turyňského rybníku, známého jako ?Záplavy?.

Dům prošel rekonstrukcí přízemí v roce 2004 a o 3 roky později byla vybudována půdní vestavba včetně nové střechy (s využitím původní krytiny). V přízemí se nachází vstupní chodba, prostorná koupelna, kuchyně a dva pokoje. V podkroví je další prostorný pokoj s výstupem na terasu a menší prostor vhodný např. na šatnu. Nájezd na dálnici je 7 minut autem a v Praze jste do 18 minut. V obci naleznete vše, co pro pohodlný život potřebujete - ZŠ, MŠ, obchody, poštu, autobus i vlak. Dům představuje skvělou příležitost pro ty, kteří hledají pohodové bydlení v blízkosti krásné přírody.

CENA: (za nemovitost) **5 490 000,- Kč**

### Informace o nemovitosti

Počet podlaží objektu	2
Druh objektu	cihlová
Stav objektu	velmi dobrý
Vlastnictví	osobní
Vlastní pozemek (m <sup>2</sup> )	136
Vybavení	sklep
Umístění objektu	klidná část obce
Telekomunikace	Internet



Prodej rohového RD, 100 m2, Kamenné Žehrovice (okres Kladno)

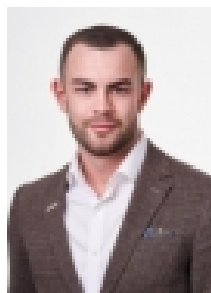
**Nemovitost nabízí**



**M&M reality holding a. s.**

Krakovská 1675/2  
Praha - Nové Město  
11000

**Realitní makléř**



**Bureš Jakub**

Telefon: 296 399 006  
[info@mmreality.cz](mailto:info@mmreality.cz)

<b>Topení</b>	Lokální - tuhá paliva
<b>Doprava</b>	vlak MHD autobus
<b>Elektřina</b>	230 V 380 V
<b>Voda</b>	dálkový vodovod
<b>Odpad</b>	Městská kanalizace
<b>Občanská vybavenost</b>	Škola Školka Pošta Kompletní síť obchodů a služeb Sportovní areál
<b>Rok kolaudace</b>	1945
<b>Parkování</b>	u domu (veřejné)
<b>Počet míst k parkování</b>	2
<b>Zdroj teplé vody</b>	bojler
<b>Ostatní</b>	Plot
<b>Užitná plocha (m2)</b>	100
<b>Inženýrské sítě</b>	Vodovod Kanalizace Elektřina
<b>Poloha objektu</b>	rohový