

Prodej samostatného RD, 218 m2, Kovářská (okres Chomutov)



## Prodej, RD 4+1, OV, okr. Chomutov, ul. Hamerská

ČÍSLO ZAKÁZKY: 4018/3987 TYP ZAKÁZKY: prodej

LOKALITA: Kovářská (okres Chomutov), Hamerská

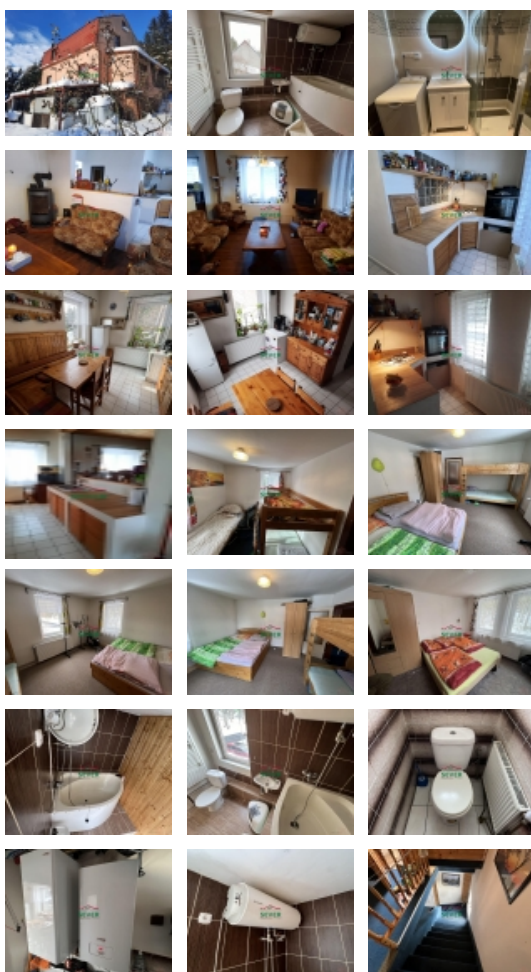
### Prodej, RD 4+1, OV, okr. Chomutov, ul. Hamerská

Nemovitosti SEVER vám zprostředkují prodej RD 4+1 v osobním vlastnictví, okr. Chomutov, ul. Hamerská. Patrový dům po rekonstrukci stojí na oploceném pozemku o výměře 309 m2. Součástí cihlového, podsklepeného domu je garáž a skleník. Cena domu je včetně veškerého zřízení. V domě s obytnou plochou 218 m2 je zavedena elektřina 230 a 380 V, pitná voda, plyn, vytápění a ohřev vody je řešeno elektrickým kotlem rozvedenými radiátory, nebo krbovými kamny na tuhá paliva z obývacího pokoje. WC je svedeno do jímky. V domě jsou nové rozvody vody v plastu, elektřina v mědi, plastová okna. V přízemí je vstupní chodba, koupelna, WC, vstup do sklepa, kuchyně, jídelna a obývací pokoj, v prvním patře jsou tři místnosti a koupelna s WC. V kuchyni je rohová linka, plynový sporák, elektrická horkovzdušná trouba, lednice a myčka. Koupelna a WC jsou celé v keramickém obkladu. V patře je rohová vana, WC, nástěnné topení a odvětrávací okno, v přízemí sprchový kout a pračka. Dům se nachází v blízkosti sjezdovek, vhodné pro milovníky zimních i letních sportů. V případě zájmu zajistíme optimální financování našimi poradci.

CENA: (za nemovitost) **4 700 000,- Kč**

### Informace o nemovitosti

Číslo podlaží v domě	1
Počet podlaží objektu	2
Celková podlahová plocha (m2)	218
Druh objektu	smíšená
Stav objektu	po rekonstrukci
Energetická třída	G - Mimořádně nevhodná
Počet podlaží pod zemí	1
Vlastní pozemek (m2)	309
Vybavení	sklep
Umístění objektu	klidná část obce
Ostatní rozvody	Kabelová televize Kabelové rozvody



Prodej samostatného RD, 218 m2, Kovářská (okres Chomutov)

**Nemovitost nabízí**

**Nemovitosti SEVER s.r.o.**

Josefa Skupy 2357, 434 01 Most

**Realitní makléř**



**Grimmová Václava**

Mobil: +420 602 208 014

[grimmova@nemovitostisever.cz](mailto:grimmova@nemovitostisever.cz)

<b>Vybaveno</b>	Nezařizeno
<b>Topení</b>	Lokální - elektrické
<b>Elektřina</b>	230 V
<b>Plyn</b>	Zaveden
<b>Celková plocha (m2)</b>	109
<b>Zastavěná plocha (m2)</b>	309
<b>Plocha parcely (m2)</b>	309
<b>Užitná plocha (m2)</b>	218
<b>Plocha zahrady (m2)</b>	199
<b>Inženýrské sítě</b>	Vodovod Kanalizace Plyn Elektřina
<b>Druh stavby</b>	rodinný dům, rekreační chalupa, rekreační pozemek
<b>Poloha objektu</b>	samostatný