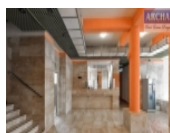


Pronájem komerčního objektu : Administrativní b., Praha 10, Vršovice



## Nájem kanceláře 26 m2, 1 patro, tramvaj, Metro, Praha 10

ČÍSLO ZAKÁZKY: 4972/4585 TYP ZAKÁZKY: pronájem

LOKALITA: Praha 10, Vršovice, Ruská

### Nájem kanceláře 26 m2, 1 patro, tramvaj, Metro, Praha 10

Nabízíme nájem kanceláře o rozloze 28 m2 v zrekonstruované administrativní budově nedaleko od Fakultní nemocnice Královské Vinohrady, či zastávky Metra A Strašnická. Volných kanceláří je v bodově více od 14 m2.

Výměra kanceláře: 26 m2

Cena nájmu: 7.540 Kč/měsíc + služby

Administrativní budova se nachází na atraktivním a strategickém místě v pražských Vršovicích na Praze 10.

Kancelářské prostory jsou v nabídce ve 2, 3, 4 podlaží této administrativní budovy.

Parkování je možné přímo u budovy na vlastním parkovišti.

Výborná dostupnost, nedaleká tramvajová zastávka.

V administrativní budově nabízíme samostatné kanceláře o velikosti od 14 m2 do celku 150 m2.

Provizi neplatíte.

ARCHA realitní kancelář

PRAHA

Telefon: 737851059, 702072257, 608135458

Email: [archa-life@seznam.cz](mailto:archa-life@seznam.cz)

[www.facebook.com/nemovitosti.archa](http://www.facebook.com/nemovitosti.archa)

[www.twitter.com/archa\\_life](http://www.twitter.com/archa_life)

[www.instagram.com/nemovitosti\\_archa](http://www.instagram.com/nemovitosti_archa)

[www.archa-rk.cz](http://www.archa-rk.cz)

**CENA:** (za měsíc) **7 540,- Kč**

**Nemovitost nabízí**

**ARCHA realitní kancelář**

**Realitní makléř**



**Černý Milan**

Mobil: +420 737 851 059

[archa-rk@seznam.cz](mailto:archa-rk@seznam.cz)

## Informace o nemovitosti

Číslo podlaží v domě 2

Počet podlaží objektu 5

Celková podlahová plocha (m2) 26

Druh objektu cihlová

## Pronájem komerčního objektu : Administrativní b., Praha 10, Vršovice

<b>Stav objektu</b>	po rekonstrukci
<b>Počet podlaží pod zemí</b>	2
<b>Vybavení</b>	výtah
<b>Umístění objektu</b>	centrum
<b>Vybaveno</b>	Částečně zařízeno
<b>Topení</b>	Ústřední - dálkové
<b>Elektřina</b>	230 V
<b>Připojení na internet</b>	Jiné
<b>Celková plocha (m2)</b>	26
<b>Účel budovy</b>	Administrativní b.
<b>Užitná plocha (m2)</b>	26
<b>Plocha kanceláří (m2)</b>	28
<b>Inženýrské sítě</b>	Vodovod Kanalizace Elektřina
<b>Druh stavby</b>	budova/y, hala/y
<b>Poloha objektu</b>	v bloku
<b>Druh prostor</b>	Kanceláře