

Pronájem bytu 2+1, OV, Horní Slavkov (okres Sokolov), ul. Poštovní



## M&M reality holding, a.s.



### Pronájem bytu 2+1, 53 m<sup>2</sup>, Horní Slavkov, ul. Poštovní

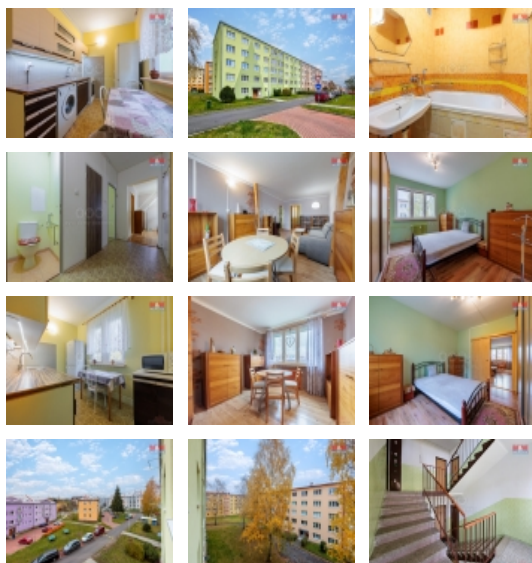
ČÍSLO ZAKÁZKY: 868546 TYP ZAKÁZKY: pronájem

LOKALITA: Horní Slavkov (okres Sokolov), Poštovní

#### Pronájem bytu 2+1, 53 m<sup>2</sup>, Horní Slavkov, ul. Poštovní

Zveme Vás na prohlídku plně vybaveného bytu 2+1, v Horním Slavkově, který najdete ve 3. patře zatepleného domu. Jednotka prošla rozsáhlou revitalizací, jak je patrné i s fotografií. Součástí je vše, co vidíte ve foto prezentaci. Byt je volný ihned. Měsíční platba ve výši 8.500,- Kč nezahrnuje zálohy na studenou vodu a fond oprav, ani zálohu na elektřinu a plyn. Při rezervaci bude zájemce skládat k rukám zástupce M&M reality provizi ve výši 1 měsíčního nájemného. Při podpisu nájemní smlouvy bude nájemce skládat k rukám majitele bytu vratnou kauci ve výši 17.000,- Kč a nájemné na následující měsíc. Majitel má na NÁJEMCE tyto požadavky: "Minimálně jeden z nájemců musí mít prokazatelný pravidelný měsíční příjem ze zaměstnání, z podnikání, či starobního důchodu. Nejvyšší počet osob v nájmu je 4." Kvůli domluvení prohlídky prosím kontaktujte makléře.

CENA: (za měsíc) **7 500,- Kč**



#### Nemovitost nabízí



#### M&M reality holding a. s.

Krakovská 1675/2  
Praha - Nové Město  
11000

#### Informace o nemovitosti

Dispozice bytu	2+1
Číslo podlaží v domě	4
Počet podlaží objektu	5
Druh objektu	panelová
Stav objektu	velmi dobrý
Vlastnictví	osobní
Vybavení	sklep
Umístění objektu	klidná část obce
Telekomunikace	Internet

## Pronájem bytu 2+1, OV, Horní Slavkov (okres Sokolov), ul. Poštovní

**Realitní makléř****Cigánek Vlastimil**

Telefon: 296 399 006

[info@mmreality.cz](mailto:info@mmreality.cz)

<b>Vybaveno</b>	Nezařizeno
<b>Topení</b>	Ústřední - dálkové
<b>Doprava</b>	silnice autobus
<b>Elektřina</b>	230 V
<b>Odpad</b>	Městská kanalizace
<b>Plyn</b>	Zaveden
<b>Občanská vybavenost</b>	Škola Školka Zdravotnická zařízení Pošta Supermarket Kompletní síť obchodů a služeb Kulturní zařízení Sportovní areál
<b>Parkování</b>	u domu (veřejné)
<b>Orientace</b>	Sever
<b>Užitná plocha (m2)</b>	53
<b>Inženýrské sítě</b>	Vodovod Kanalizace Plyn Elektřina