

Prodej rohového RD, 105 m2, Medlovice (okres Vyškov) - exkluzivně

## Rodinný dům v Medlovicích

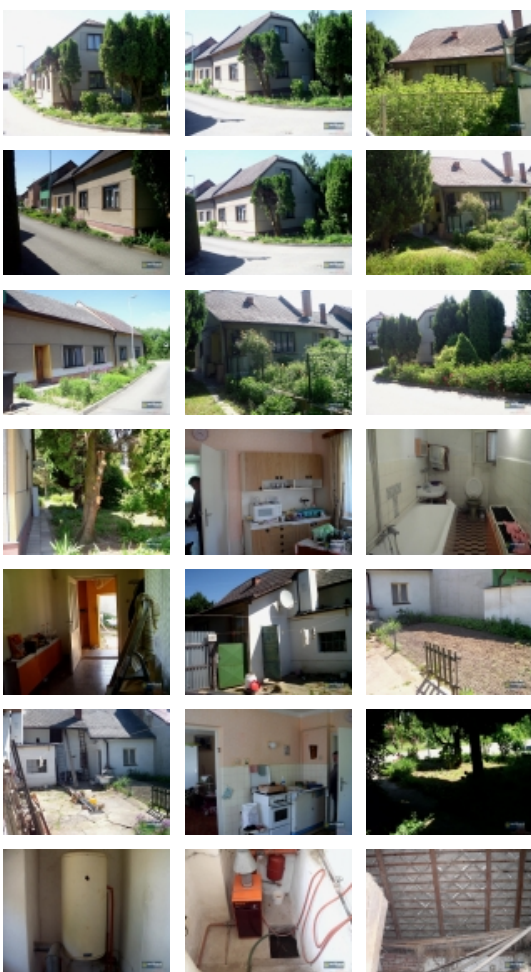
ČÍSLO ZAKÁZKY: 969 TYP ZAKÁZKY: prodej

LOKALITA: Medlovice (okres Vyškov)

### Rodinný dům v Medlovicích

Potěšení důvěrou vlastníků, přijali jsme jejich pověření k prodeji jejich domku v Medlovicích, tedy v obci, která díky svému klidnému položení, malou vzdáleností od dvou větších sídel a bezprostřední blízkostí ke sjezdu z dálnice, získává mezi zájemci stále větší popularitu. Rohový domek, jehož komplex tvoří přístavba a s ní spojená stavba původní, s předzahrádkou, kterou tvoří velmi vkusný parčík s vzrostlými jehličnatými stromy, chodníčkem a jezírkem, disponuje na své pravé straně oplocenou zahrádkou, jejíž přítomnost nabízí využití jako pozemek k pěstování, ale taktéž jako prostor, pro rozšíření stávající stavby o půdorys o ploše cca 70 m<sup>2</sup>. Za stavbou domku najdeme dvorek, kde je část zkulturnována na zahrádku, jinak s betonovým povrchem, dvorek má vlastní vjezd vraty, která oddělují pozemek dvora od nebezpečné cesty, vedoucí kolem domku a kde je možné parkování. Na dvoře, mimo menší stavby, sloužící jako sklad, najdeme též vchod do domu, zahrádky a druhý vchod do opačné části domku, který historicky sestává z dvou spojených staveb, nad nimiž je půda s dostatečnou světlou výškou, nabízející vybudování půdní vestavby nad celým půdorysem stavby, momentálně se na půdu vstupuje po žebříku, ale dostatečné místo u domu by dovolovalo i vybudování regulérního schodiště do patra. Na dvorku ještě najdeme vstup do kotelny, která je mírně pod okolním povrchem a vstupuje se do ní prostřednictvím několika schodů, v kotelně plynový kotel a elektrický ohříváč vody. Dům disponuje dvěma odběrovými tarify, denním a nočním proudem.

Do samotného objektu se vstupuje prostřednictvím chodby, z níž lze pokračovat na dvorek, či do koupelny s WC, je zde také malá spíž a první obytnou místností je kuchyň se dvěma okny. Další tři pokoje jsou průchozí a za posledním z nich je další chodba s výstupem na dvorek, ale také jsou zde dveře z této části domu na ulici. Do domu zaveden kabel s možností příjmu internetu. V sousedství domku zregulovaný potok, vzrostlé stromy, tvořící pocit velmi klidné zóny, za potokem hřiště. Nabídka pro zájemce, kteří si zhodnotí výhodnost lokality, klid místa, kde se dům nachází, bezprostřední blízkost sjezdu z dálnice, tudíž relativně stejnou vzdálenost měst, jako Brno, Olomouc, Zlín (kamkoliv do 30-40 minut), dále blízkost Vyškova a Ivanovic, tedy měst s kompletní infrastrukturou, v sousední obci Moravské Málkovice navíc populární letní koupaliště, rybník a sportovní vyžití. Prohlídky po dohodě o termínu téměř ihned, nabídka účinné pomoci při zajištění financování.



Prodej rohového RD, 105 m<sup>2</sup>, Medlovice (okres Vyškov) - exkluzivně

### Nemovitost nabízí

#### Multicont reality

Palánek 250/1, PSČ 682 01, Vyškov

### Realitní makléř



#### Rozsypal Karel

[reality@multicont.cz](mailto:reality@multicont.cz)

**CENA:** (za nemovitost) **2 200 000,- Kč**

### Informace o nemovitosti

Číslo podlaží v domě	1
Počet podlaží objektu	1
Celková podlahová plocha (m <sup>2</sup> )	105
Druh objektu	cihlová
Stav objektu	dobrý
Energetická třída	G - Mimořádně neekonomická
Vlastní pozemek (m <sup>2</sup> )	461
Umístění objektu	klidná část obce
Vybaveno	Částečně zařízeno
Topení	Ústřední - plynové
Elektřina	230 V
Plyn	Zaveden
Připojení na internet	Jiné
Zastavěná plocha (m <sup>2</sup> )	140
Plocha parcely (m <sup>2</sup> )	461
Užitná plocha (m <sup>2</sup> )	105
Plocha zahrady (m <sup>2</sup> )	104
Inženýrské sítě	Vodovod Plyn Elektřina
Druh stavby	rodinný dům, rekreační chalupa, rekreační pozemek
Poloha objektu	rohový

Prodej rohového RD, 105 m<sup>2</sup>, Medlovice (okres Vyškov) - exkluzivně