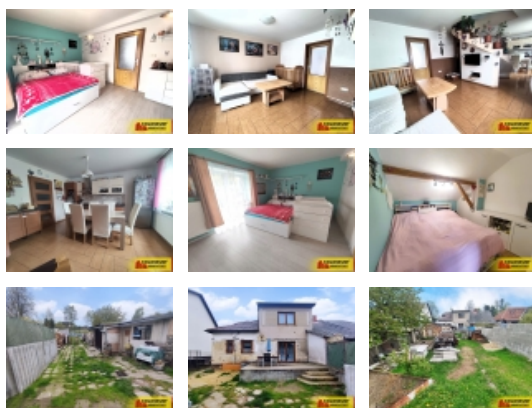


Prodej řadového RD, 120 m<sup>2</sup>, Stonařov (okres Jihlava)



**Nemovitost nabízí**

**COLOSEUM NEMOVITOSTI**

**s.r.o.**

**Realitní makléř**



**Luboš Ujčík**

Mobil: +420 773 756 708

[l.ujcik@rkcoloseum.cz](mailto:l.ujcik@rkcoloseum.cz)

## Stonařov, RD 4+1, pozemek 346m<sup>2</sup>, krb, zahrada - rodinný dům

ČÍSLO ZAKÁZKY: E192B099 TYP ZAKÁZKY: prodej

LOKALITA: Stonařov (okres Jihlava)

### Stonařov, RD 4+1, pozemek 346m<sup>2</sup>, krb, zahrada - rodinný dům

Exkluzivně Vám nabízíme k prodeji rodinný dům o dispozici 4+1 v obci Stonařov.

Jedná se o cihlový dům se sedlovou střechou, dvorem a zahradou. Celková plocha pozemku je 346 m<sup>2</sup>.

V přízemí se nachází chodba, kuchyně, obývací pokoj, ložnice, koupelna a wc.

V půdní vestavbě najdeme pokoj s šatnou, kterou lze využít i jako pracovnu či prostor na spaní stejně jako současní majitelé, dále je zde prostor na další pokoj, koupelnu a wc, jenž si můžete dodělat dle vlastních představ.

Vnitřní prostory prošly zdařilou rekonstrukcí, přibližně před 10ti lety byla dělána střecha a okna, dům je podřezaný a ještě čeká na zateplení a doděláním fasády.

Nemovitost je napojena na veškeré inženýrské sítě, vytápění je pomocí plynového kotle se zásobníkem nebo krbu na tuhá paliva a je zde i podlahové topení.

U domu je terasa, na dvoře dílna a kůlna. Na zahradu je přístup i z druhé strany a lze na ni vjet autem.

Obec Stonařov leží v okrese Jihlava, na trase mezi Mor.

Budějovicemi a Jihlavou, od které je vzdálený cca 12 km.

Najdeme zde ZŠ, MŠ, knihovnu, zdravotní středisko, potraviny, poštu, divadelní soubor, muzeum meteoritů a mnoho dalšího.

Průkaz energetické náročnosti nebyl dodán, z toho důvodu je uvedena třída G.

Financování Vám rádi zajistíme. Pro více informací, kontaktujte realitního makléře.

**CENA:** (za nemovitost) **3 590 000,- Kč**

### Informace o nemovitosti

Počet podlaží objektu	2
Druh objektu	cihlová
Stav objektu	velmi dobrý

Prodej řadového RD, 120 m<sup>2</sup>, Stonařov (okres Jihlava)

<b>Energetická třída</b>	G - Mimořádně nevhodná
<b>Vybavení</b>	terasa
<b>Topení</b>	Ústřední - plynové Ústřední - tuhá paliva
<b>Doprava</b>	silnice autobus
<b>Odpad</b>	Městská kanalizace
<b>Plyn</b>	Zaveden
<b>Zastavěná plocha (m<sup>2</sup>)</b>	90
<b>Plocha parcely (m<sup>2</sup>)</b>	346
<b>Užitná plocha (m<sup>2</sup>)</b>	120
<b>Komunikace</b>	asfaltová
<b>Inženýrské sítě</b>	Kanalizace Plyn
<b>Charakter okolní zástavby</b>	obytná
<b>Poloha objektu</b>	řadový