

Prodej rohového RD, 245 m<sup>2</sup>, Dobruška (okres Rychnov nad Kněžnou)



## M&M reality holding, a.s.



### Prodej rodinného domu v Dobrušce, ul. Zd. Nejedlého

ČÍSLO ZAKÁZKY: 869694 TYP ZAKÁZKY: prodej

LOKALITA: Dobruška (okres Rychnov nad Kněžnou), Zd. Nejedlého

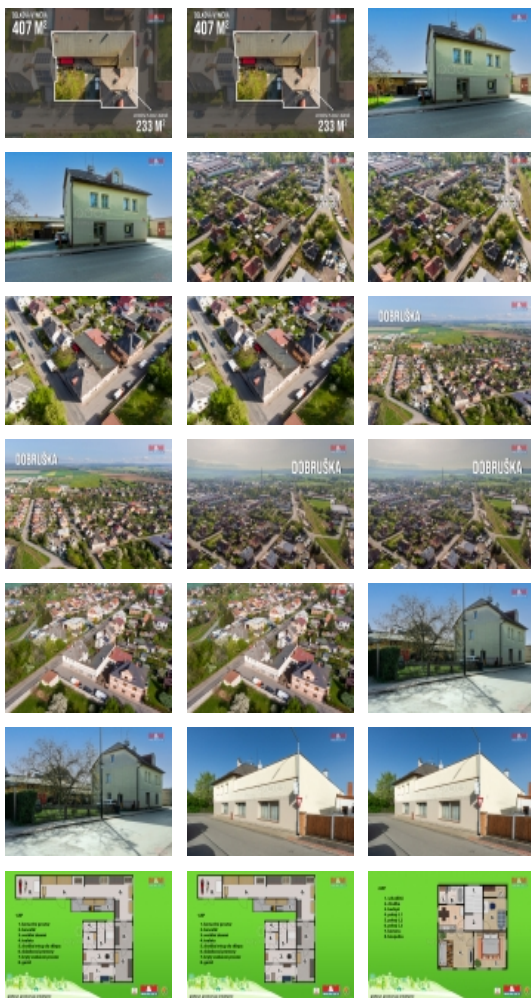
#### Prodej rodinného domu v Dobrušce, ul. Zd. Nejedlého

Nabízíme k prodeji rodinný dům se třemi nadzemními podlažními. Dům se nachází v atraktivní části Dobrušky, přímo v srdci obce na ploše pozemku 407 m<sup>2</sup> s užitnou plochou 245 m<sup>2</sup>. Nemovitost má smíšenou konstrukci. Proběhly zde rekonstrukční práce týkající se vnějšku budovy. V přízemí se nachází komerční prostory se spolehlivým platícím nájemníkem, což dává budoucímu majiteli skvělou možnost na využití příjmů z pronájmu nebo na realizaci vlastního podnikatelského záměru. V prvním patře je pak bytová jednotka 3+1 a nahoře je další pokoj. Nemovitost stojí v centrální části obce, což zajišťuje pohodlné bydlení s veškerou občanskou vybaveností v dosahu. V případě zájmu neváhejte kontaktovat naši kancelář pro více informací či sjednání prohlídky. S nejvýhodnějším financováním a přepisem energií Vám rádi pomůžeme.

CENA: (za nemovitost) **7 046 840,- Kč**

#### Informace o nemovitosti

Počet podlaží objektu	1
Druh objektu	smíšená
Stav objektu	dobrý
Vlastnictví	osobní
Vlastní pozemek (m <sup>2</sup> )	407
Vybavení	sklep
Umístění objektu	centrum
Topení	Lokální - elektrické Ústřední - elektrické
Doprava	vlak silnice autobus



Prodej rohového RD, 245 m2, Dobruška (okres Rychnov nad Kněžnou)

### Nemovitost nabízí



### M&M reality holding a. s.

Krakovská 1675/2  
Praha - Nové Město  
11000

### Realitní makléř



### Vocásková Irena

Telefon: 296 399 006  
[info@mmreality.cz](mailto:info@mmreality.cz)

<b>Elektřina</b>	230 V
<b>Voda</b>	dálkový vodovod
<b>Odpad</b>	Městská kanalizace
<b>Občanská vybavenost</b>	Škola Školka Zdravotnická zařízení Pošta Kompletní síť obchodů a služeb
<b>Rok kolaudace</b>	1937
<b>Parkování</b>	u domu (veřejné)
<b>Počet míst k parkování</b>	2
<b>Zdroj teplé vody</b>	bojler
<b>Užitná plocha (m2)</b>	245
<b>Inženýrské sítě</b>	Vodovod Kanalizace
<b>Poloha objektu</b>	rohový