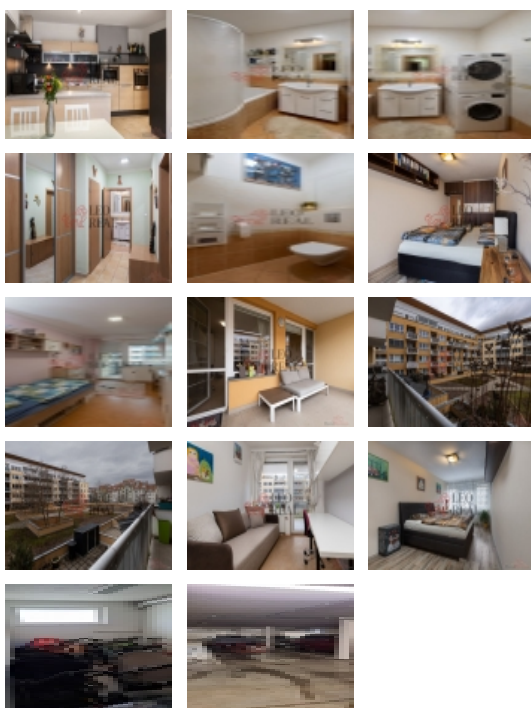


Prodej bytu 4+kk, 0 m2, OV, Brno, Líšeň (okres Brno-město), ul. Holzova



Nemovitost nabízí

LeoReal spol. s r.o.

Blatnická 4219/4
62800 Brno

Prodej bytu 4+kk, 98 m2, Brno - Líšeň.

ČÍSLO ZAKÁZKY: 2024-04-2 TYP ZAKÁZKY: prodej
5

LOKALITA: Brno, Líšeň (okres Brno-město), Holzova

Prodej bytu 4+kk, 98 m2, Brno - Líšeň.

Prodám byt v Brně Líšni 4kk v osobním vlastnictví o celkové rozloze 98,2 m2 (užitná plocha bytu je 86,4 m2+ 11,8 m2 je plocha terasy). Byt se nachází ve 2.patře s výtahem, orientován do atria domu, tedy do klidové části. Vstupní dveře do bytu jsou bezpečnostní. Byt je dispozičně velice dobře řešený, velká chodba s vestavěnou skříň (11,74m2), neprůchozí pokoje (11,46 m2, 11,75m2), ložnici (16,35 m2). V koupelně (5,32 m2) je vana s plastovou zástěnou, podlahové vytápění. WC samostatně. Oba dětské pokojíčky mají vstup na společnou prostornou terasu. Kuchyň značky Koryna s vestavěnými spotřebiči (myčka, mikrovlnka, horkovzdušná trouba, spížka) je propojena s obývacím pokojem (28,1 m2). K bytu dále náleží sklep, společná kočárkárna, kolárna odpadů a prádelna. Kapacita parkování v okolí domu je dostačující nebo je možné dokoupit parkovací stání ve společných garážích. Energetický štítek budovy je C. Náklady na bydlení jsou 5 877 Kč.

Cena bytu vč. právního servisu je 9.099.990Kč.

Byt se nachází ve velice žádané lokalitě Brno-Líšeň, na ul. Holzova. Základní škola 100m, hřiště SK Líšeň 150m, zastávka MHD 100m, v domě je večerka, vinotéka, kadeřnictví a pekárna. V okolí se nachází Mariánské údolí, Zukalův mlýn, Zámek Belcredi s možností jízdy na koních.

Městskou hromadnou dopravu v Líšni zajišťují linky (55, 58, 78, 25, 26, 8, 10). Tato lokalita je velmi dobře dostupná do centra, dálnice, ale zároveň blízko přírodě. Kontakt, prosím, výhradně prostřednictvím formuláře pod inzerátem.

CENA: (za nemovitost) **9 099 990,- Kč**

Informace o nemovitosti

Dispozice bytu	4+kk
Číslo podlaží v domě	2
Počet podlaží objektu	5
Druh objektu	cihlová
Stav objektu	velmi dobrý

Prodej bytu 4+kk, 0 m2, OV, Brno, Líšeň (okres Brno-město), ul. Holzova

Realitní makléř



Jaroslav Vlachynský

Mobil: +420 777 100 313

j.vlachynsky@leoreal.cz

Energetická třída	C - Úsporná
Vlastnictví	osobní
Plocha balkonu (m2)	12
Plocha sklepu (m2)	4
Vybavení	balkon
Umístění objektu	klidná část obce
Telekomunikace	Telefon
Topení	Lokální - plynové
Odpad	Městská kanalizace
Stáří objektu	2007
Počet míst k parkování	1
Užitná plocha (m2)	98
Komunikace	betonová
Charakter okolní zástavby	obytná