

Prodej bytu 1+1, OV, Liberec, Liberec I-Staré Město, ul. nám. Tržní



## M&M reality holding, a.s.



### Prodej bytu 1+1, 28 m<sup>2</sup>, Liberec, ul. nám. Tržní

ČÍSLO ZAKÁZKY: 871459 TYP ZAKÁZKY: prodej

LOKALITA: Liberec, Liberec I-Staré Město, nám. Tržní

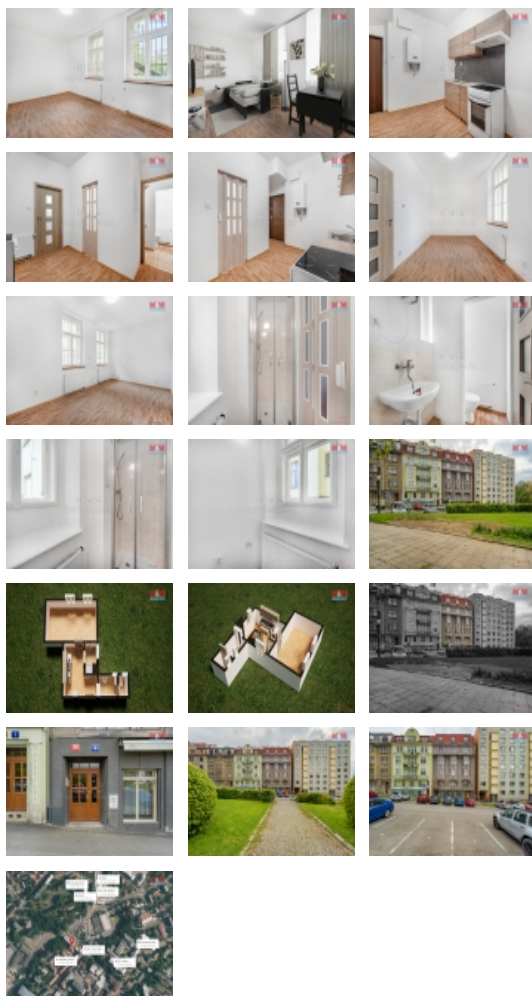
#### Prodej bytu 1+1, 28 m<sup>2</sup>, Liberec, ul. nám. Tržní

Nabízíme k prodeji útulný byt po kompletní rekonstrukci 1+1 o užitné ploše 28,1 m<sup>2</sup>, situovaný na prestižní adrese v samém srdci Liberce, na Tržním náměstí. Byt se nachází v příjemném cihlovém domě v historické části obce Liberec I-Staré Město, jen krok od veškeré občanské vybavenosti. Díky svému umístění v přízemí tohoto šestipodlažního domu nabízí pohodlný přístup bez nutnosti využití schodů či výtahu, a to i s parkovacím místem možným za roční poplatek městu. Ideální volba pro samostatně žijící jednotlivce, páry hledající svůj první společný domov či jako investiční příležitost pro pronájem. Součástí prodeje je nová kuchyňská linka se sporákem s troubou a digestoří. Ohřev teplé vody řešen bojlerem a vytápění elektrickým kotlem. Uchopit možnost žít v těsné blízkosti rozmanitých restaurací, obchodů a kulturních institucí. Dopřejte si komfort a výhody života v centru města s tímto bytem. Budeme se na Vás těšit při prohlídce.

CENA: (za nemovitost) **2 621 000,- Kč**

#### Informace o nemovitosti

Dispozice bytu	1+1
Číslo podlaží v domě	1
Počet podlaží objektu	1
Druh objektu	cihlová
Stav objektu	po rekonstrukci
Vlastnictví	osobní
Vybavení	sklep
Umístění objektu	centrum



Prodej bytu 1+1, OV, Liberec, Liberec I-Staré Město, ul. nám. Tržní

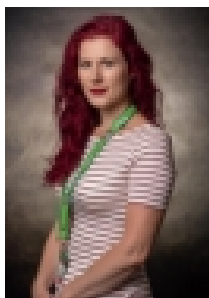
### Nemovitost nabízí



### M&M reality holding a. s.

Krakovská 1675/2  
Praha - Nové Město  
11000

### Realitní makléř



### Babáková Markéta

Telefon: 296 399 006  
[info@mmreality.cz](mailto:info@mmreality.cz)

<b>Topení</b>	Lokální - elektrické
<b>Doprava</b>	silnice MHD autobus
<b>Elektřina</b>	230 V 380 V
<b>Voda</b>	dálkový vodovod
<b>Odpad</b>	Městská kanalizace
<b>Občanská vybavenost</b>	Škola Školka Zdravotnická zařízení Pošta Supermarket Kompletní síť obchodů a služeb Kulturní zařízení Sportovní areál
<b>Parkování</b>	venkovní stání
<b>Zdroj teplé vody</b>	bojler
<b>Užitná plocha (m2)</b>	28
<b>Inženýrské sítě</b>	Vodovod Kanalizace Elektřina