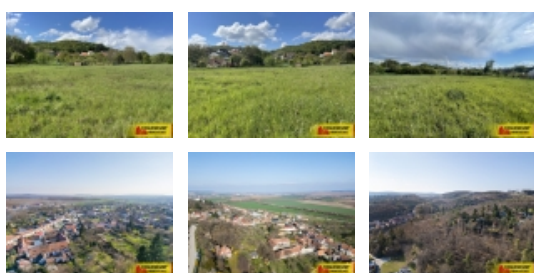


Prodej pozemku , určený pro komerční výstavbu, Luleč (okres Vyškov)



Nemovitost nabízí

COLOSEUM NEMOVITOSTI

S.R.O.

Realitní makléř



Lenka Pliešovská

Mobil: +420 778 525 752

l.pliesovska@rkcoloseum.cz

Luleč, pozemek pro komerční výstavbu 1.013 m² ? pozemek

ČÍSLO ZAKÁZKY: V3378V01 TYP ZAKÁZKY: prodej
0

LOKALITA: Luleč (okres Vyškov)

Luleč, pozemek pro komerční výstavbu 1.013 m² ? pozemek

Nabízíme Vám zajímavý pozemek, který se nyní využívá pro veřejnou infrastrukturu, tělovýchovné a sportovní zařízení. Pozemek o rozloze 1.013 m² se nachází v obci Luleč, v okr. Vyškov.

Šířka pozemku je cca 15 m a délka cca 70 m, příjezdová cesta k pozemku je obecní.

Pozemek je výjimečný lokalitou, která je vyhledávaná jak pro bytové, rekreační, tak i sportovní využití?

Zajímavá investice do budoucna, nebo využití stávajících možností?

Luleč je obec v Jihomoravském kraji v okrese Vyškov. Žije v ní 975 obyvatel. Nachází se sedm kilometrů jihozápadně od města Vyškov na úpatí Dražanské vrchoviny, na rozhraní Hané, Litenčické pahorkatiny a Brněnské nížiny v nadmořské výšce 302 metrů.

S financováním Vám rádi pomůžeme.

CENA: (za nemovitost) **1 469 000,- Kč**

Informace o nemovitosti

Doprava	vlak dálnice silnice MHD autobus
Plocha parcely (m²)	1013
Komunikace	asfaltová
Druh pozemku	pro komerční výstavbu
Druh zápisu v katastru	katastr nemovitostí
Druh číslování parcely	Pozemková parcela

Prodej pozemku , určený pro komerční výstavbu, Luleč (okres Vyškov)