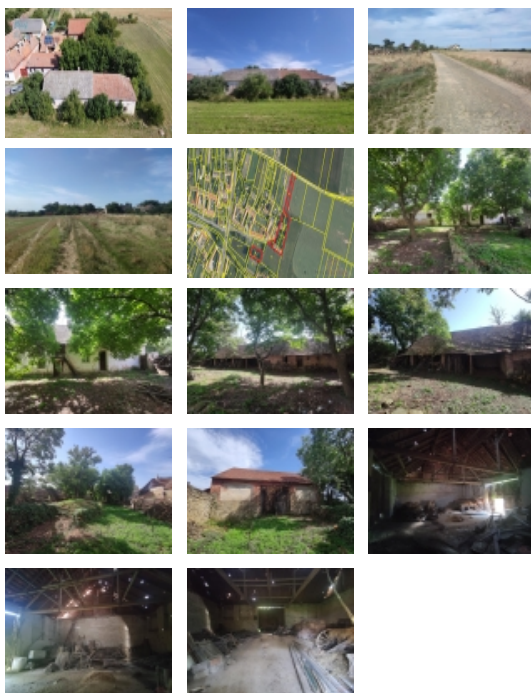


Prodej samostatného RD, 170 m², Běhařovice (okres Znojmo)



Nemovitost nabízí

ECOBBE Group s.r.o.

Poděbradská 88/55, Hloubětín (Praha 9),
198 00 Praha

Prodej domu Běhařovice, Stupešice 35

ČÍSLO ZAKÁZKY: 141 TYP ZAKÁZKY: prodej

LOKALITA: Běhařovice (okres Znojmo)

Prodej domu Běhařovice, Stupešice 35

Nabízíme k prodeji zemědělskou usedlost v části obce Stupešice, obec Běhařovice okres Znojmo.

Předmětem prodeje je samostatně stojící rodinný dům s výměnkem, umístěný na okraji obce v její východní části.

Pozemky o celkové výměře 3.208 m².

Tento přízemní objekt je určený ke kompletní rekonstrukci nebo demolici s potenciálem výstavby několika rodinných domů.

V horní části pozemku je k dispozici prostorná stodola o zastavěné ploše 170 m², která je vhodná na skladování, lehkou výrobu, ale také k přestavbě na další rodinný dům.

Stodola s pozemkem je přístupná i ze severní strany přes zahradu o výměře 572 m².

Uprostřed pozemku je sklep a ve východní části pozemku stojí další hospodářské budovy a přístavky.

Vzhledem k velikosti pozemku, jeho umístění v okrajové části obce se nabízí široké spektrum využití, jak pro bydlení spojené s podnikáním, výstavbu několika rodinných domů atd.

Inženýrské sítě jsou na hranici pozemku.

Nemovitost je ihned k dispozici.

V případě zájmu o prohlídku nás neváhejte kontaktovat.

CENA: (za nemovitost) **2 750 000,- Kč**

Informace o nemovitosti

Číslo podlaží v domě	1
Počet podlaží objektu	1
Celková podlahová plocha (m ²)	170
Druh objektu	cihlová
Stav objektu	dobrý
Vlastní pozemek (m ²)	3208
Umístění objektu	klidná část obce
Vybaveno	Částečně zařízeno

Prodej samostatného RD, 170 m², Běhařovice (okres Znojmo)

Realitní makléř



Sojka Josef

Mobil: +420 732 814 180

josef.sojka@smartko.cz

Topení	Lokální - elektrické
Zastavěná plocha (m²)	170
Plocha parcely (m²)	3208
Užitná plocha (m²)	170
Plocha zahrady (m²)	3038
Druh stavby	rodinný dům, rekreační chalupa, rekreační pozemek
Poloha objektu	samostatný