

Prodej samostatného RD, 220 m<sup>2</sup>, Byšice (okres Mělník)



**M&M reality holding, a.s.**



## Prodej rodinného domu, 220 m<sup>2</sup>, Byšice, ul. Rovná

ČÍSLO ZAKÁZKY: 870573 TYP ZAKÁZKY: prodej

LOKALITA: Byšice (okres Mělník), Rovná

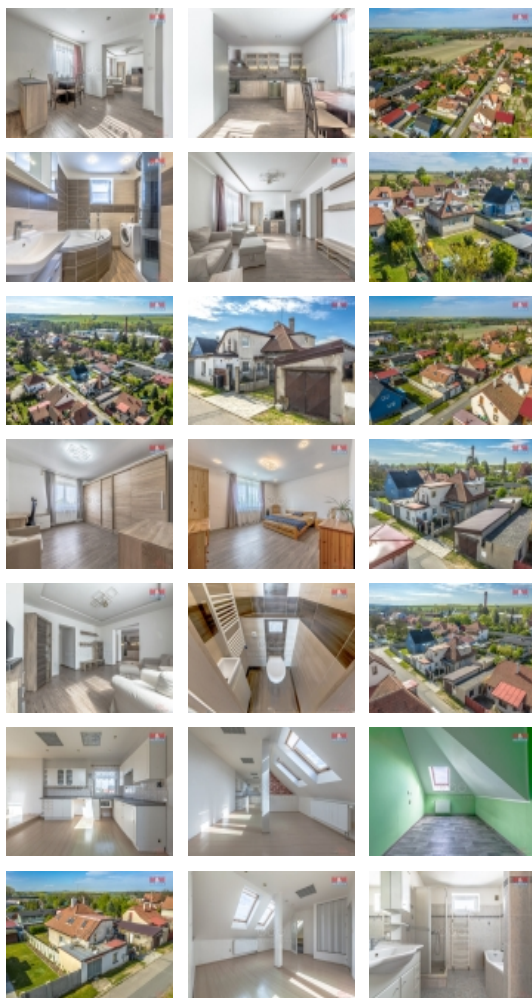
### Prodej rodinného domu, 220 m<sup>2</sup>, Byšice, ul. Rovná

Nabízíme k prodeji prostorný rodinný dům v klidné části obce Byšice, který leží na samostatném pozemku o velikosti 626 m<sup>2</sup>. Dům s celkovou užitnou plochou 220 m<sup>2</sup> zahrnuje dvě samostatné bytové jednotky 3+1 a 4+1. Dům je postaven z cihel a jeho stav je hodnocen jako velmi dobrý. Svoji konstrukcí a dispozicí nabízí komfortní bydlení pro vícečlennou rodinu či možnost pronájmu jednotlivých částí. K nemovitosti náleží dvě garáže a dílna s kůlnami, což ocení především ti, kteří hledají prostor pro své hobby či potřebují úložný prostor. Součástí je také příjemná zahrada, ideální k relaxaci v teplých měsících. Dům se nachází ve dvou nadzemních a jednom podzemním podlaží, poskytuje celkem 9 místností, čímž umožňuje flexibilní využití prostoru dle individuálních potřeb nového majitele. Neztrácejte šanci stát se vlastníky tohoto kouzelného domova v Byšicích. V případě zájmu neváhejte kontaktovat naši kancelář.

CENA: (za nemovitost) **6 990 000,- Kč**

### Informace o nemovitosti

Počet podlaží objektu	1
Druh objektu	cihlová
Stav objektu	dobrý
Vlastnictví	osobní
Vlastní pozemek (m <sup>2</sup> )	626
Vybavení	sklep zahrada
Umístění objektu	klidná část obce
Topení	Lokální - elektrické Ústřední - dálkové Tepelné čerpadlo



Prodej samostatného RD, 220 m<sup>2</sup>, Byšice (okres Mělník)

Nemovitost nabízí



M&M reality holding a. s.

Krakovská 1675/2  
Praha - Nové Město  
11000

Realitní makléř



Lachman Radek

Telefon: 296 399 006  
[info@mmreality.cz](mailto:info@mmreality.cz)

Doprava	vlak silnice autobus
Elektřina	380 V
Voda	vlastní studna
Odpad	Městská kanalizace
Plyn	Zaveden
Občanská vybavenost	Škola Školka Zdravotnická zařízení Pošta Kompletní síť obchodů a služeb
Rok rekonstrukce	2020
Rok kolaudace	1963
Parkování	u domu (veřejné)
Počet míst k parkování	3
Zdroj teplé vody	bojler
Ostatní	Plot Garáž
Užitná plocha (m <sup>2</sup> )	220
Inženýrské sítě	Vodovod
Poloha objektu	samostatný