

Pronájem bytu 1+1, OV, Chlumec (okres Ústí nad Labem), ul. Ústecká



## M&M reality holding, a.s.



### Pronájem apartmánu 1+1, 55 m<sup>2</sup>, Chlumec, ul. Ústecká.

ČÍSLO ZAKÁZKY: 871838 TYP ZAKÁZKY: pronájem

LOKALITA: Chlumec (okres Ústí nad Labem), Ústecká

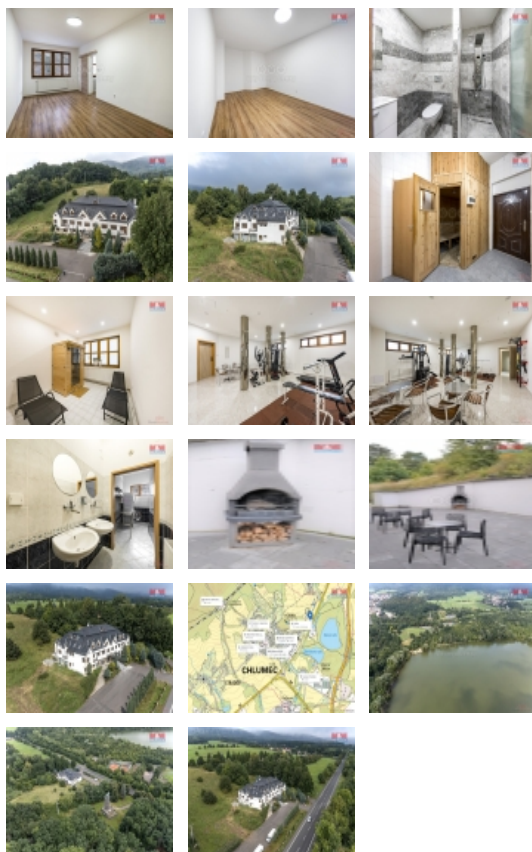
#### Pronájem apartmánu 1+1, 55 m<sup>2</sup>, Chlumec, ul. Ústecká.

Dlouhodobý pronájem apartmánu v rezidenci bývalého hotelu Bonaparte v Chlumci je lákovou nabídkou pro toho kdo hledá klidné a spokojené bydlení. Apartmán o velikosti 1+1 je po vkusné, moderní a velice zdařilé rekonstrukci, stejně jako společné prostory celého objektu. Nájemníci mohou užívat, posilovnu, prádelnu a saunu za poplatek, příjemné venkovní posezení s grilem a parkování v areálu. Dostatečnou občanskou vybavenost najdete v obci a blízké dojezdové vzdálenosti můžete navštívit města Ústí nad Labem, Teplice, Děčín a třeba i Drážďany. K ceně se připočítají zálohy na zúčtovatelné energie podle počtu osob. Vzhledem k rostoucím cenám pronájmů se jedná o výhodnou a nadstandartní nabídku Vašeho dlouhodobého bydlení v lukrativním prostředí. Pokud vás nabídka zaujala a máte o pronájem zájem, objednejte se na prohlídku rezidence na které Vám současně sdělím veškeré potřebné a požadované informace. Těším se na setkání

CENA: (za měsíc) **9 900,- Kč**

#### Informace o nemovitosti

Dispozice bytu	1+1
Číslo podlaží v domě	2
Počet podlaží objektu	3
Druh objektu	cihlová
Stav objektu	velmi dobrý
Vlastnictví	osobní
Vybavení	zahrada
Umístění objektu	klidná část obce



Pronájem bytu 1+1, OV, Chlumeč (okres Ústí nad Labem), ul. Ústecká

**Nemovitost nabízí**



**M&M reality holding a. s.**

Krakovská 1675/2  
Praha - Nové Město  
11000

**Realitní makléř**



**Tomášková Bohumila**

Telefon: 296 399 006  
[info@mmreality.cz](mailto:info@mmreality.cz)

<b>Telekomunikace</b>	Internet
<b>Topení</b>	Lokální - plynové Ústřední - dálkové
<b>Doprava</b>	silnice MHD autobus
<b>Elektřina</b>	230 V
<b>Voda</b>	dálkový vodovod
<b>Odpad</b>	Městská kanalizace
<b>Plyn</b>	Zaveden
<b>Občanská vybavenost</b>	Škola Školka Zdravotnická zařízení Pošta Kompletní síť obchodů a služeb Kulturní zařízení Sportovní areál
<b>Rok rekonstrukce</b>	2021
<b>Parkování</b>	venkovní stání
<b>Počet míst k parkování</b>	1
<b>Připojení na internet</b>	Kabelové
<b>Zdroj teplé vody</b>	kotel
<b>Ostatní</b>	Plot
<b>Užitná plocha (m2)</b>	55
<b>Druh pozemku</b>	pro komerční výstavbu
<b>Inženýrské sítě</b>	Vodovod Kanalizace Plyn Elektřina

Pronájem bytu 1+1, OV, Chlumeč (okres Ústí nad Labem), ul. Ústecká