

Prodej pozemku , určený k výstavbě RD, Mrač (okres Benešov)



TREFA JE PRO NÁS REALITOU

Specialista pro Prahu a Středočeský kraj



## Prodej stavebního pozemku 2 366 m2 se všemi inženýrskými sítěmi, Mrač (okr. Benešov u Prahy)

ČÍSLO ZAKÁZKY: 16912 TYP ZAKÁZKY: prodej

LOKALITA: Mrač (okres Benešov)

### Prodej stavebního pozemku 2 366 m2 se všemi inženýrskými sítěmi, Mrač (okr. Benešov u Prahy)

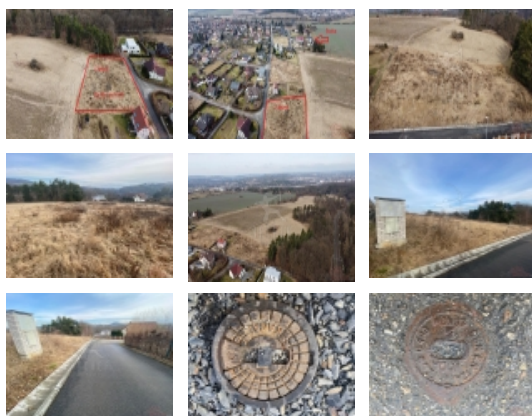
Nabízíme k prodeji pozemek 2 366 m2, elektřina, voda, kanalizace, Mrač (okr. Benešov u Prahy). Slunný, lehce svažité pozemek se nachází v obci Mrač, jen 7,5km od okresního města Benešov a cca 30 km od Prahy.

Pozemek, který je složený ze dvou stavebních parcel s výměrou 2 366m2 je určený ke stavbě rodinného domu s velkou zahradou, bazénem, posezením, garáží a nebo k dalšímu využití jako např. stavby ubytovacích zařízení o kapacitě do 25 lůžek, stavby a zařízení občanského vybavení pro potřeby obyvatel, zařízení veřejného stravování, zařízení kulturní atd..

Na hranici pozemku je již elektřina (dva sloupky), obecní voda je též vyvedena na pozemek, kanalizace je vedena v přilehlé komunikaci. Zastavitelnost pozemků je 25% pro rodinný dům, 35% pro jiné stavby, další regulativy jsou podle typu stavby na pozemku - zda rodinný dům nebo jiná stavba. Více informací v RK. Obec Mrač leží mezi městy Benešov a Čerčany, ve kterých najdete veškerou občanskou vybavenost, školy, obchody, lékaře, autobusové i vlakové nádraží, zajišťující skvělé dopravní spojení např. do Prahy. Určitě si zde zamilujete i krásnou přírodu v okolí řeky Sázavy a spoustu turistických zajímavostí a krásných míst v okolí obce.

Prohlídky jsou možné po domluvě kdykoliv, s financováním nemovitosti Vám rádi pomůžeme nebo rádi zajistíme prodej Vaší nemovitosti.

CENA: (za nemovitost) **12 184 000,- Kč**



### Nemovitost nabízí



ARCHER  
REALITY

### ARCHER reality Praha, a.s.

Vlkova 538/42, Žižkov  
130 00 Praha 3

### Realitní makléř

#### Sekot Petr

Mobil: 602 107 903

[prohlidka@archer-reality.cz](mailto:prohlidka@archer-reality.cz)

Prodej pozemku , určený k výstavbě RD, Mrač (okres Benešov)

### Informace o nemovitosti

Vlastní pozemek (m2)	2366
Umístění objektu	okrajová zástavba
Vybaveno	Nezařízeno
Užitná plocha (m2)	2366
Plocha zahrady (m2)	1184
Druh pozemku	pro bydlení