

Prodej samostatného RD, 160 m², Přeborov (okres Písek)



Prodej Rodinného domu v malebné krajině, 3850 m², Přeborov

ČÍSLO ZAKÁZKY: 23001 TYP ZAKÁZKY: prodej

LOKALITA: Přeborov (okres Písek)

Prodej Rodinného domu v malebné krajině, 3850 m², Přeborov

Rodinný dům, obklopený malebnou jihočeskou krajinou, se nachází jen 4 km od Milevska. Disponuje dvorem o rozloze 1 049 m, na který navazuje prostorná okrasná zahrada o velikosti 2 278 m s ovocnými stromy a rybníčkem. Za domem je druhá zahrada o velikosti 523 m. Celková plocha pozemků činí 3 850 m.

Obytná část domu o dispozici 3kk má podlahovou plochu 73 m a zahrnuje vstupní chodbu, světnici s pecí, ložnici, další místnost, koupelnu s vanou, toaletu a spíž. Podkrovní část o rozloze 75 m je přístupná z chodby a lze ji využít jako další obytný prostor. Dům je částečně podsklepen s 15 m sklepem, do kterého se vstupuje z chodby.

Na pozemku se nacházejí další hospodářské budovy pro různá využití. Dům je napojen na vlastní studnu a má odpady svedené do septiku, přičemž na hranici pozemku se nachází veřejný vodovodní řád, na který je možné se napojit.

Vytápění je řešeno kamny na tuhá paliva a elektrokotlem.

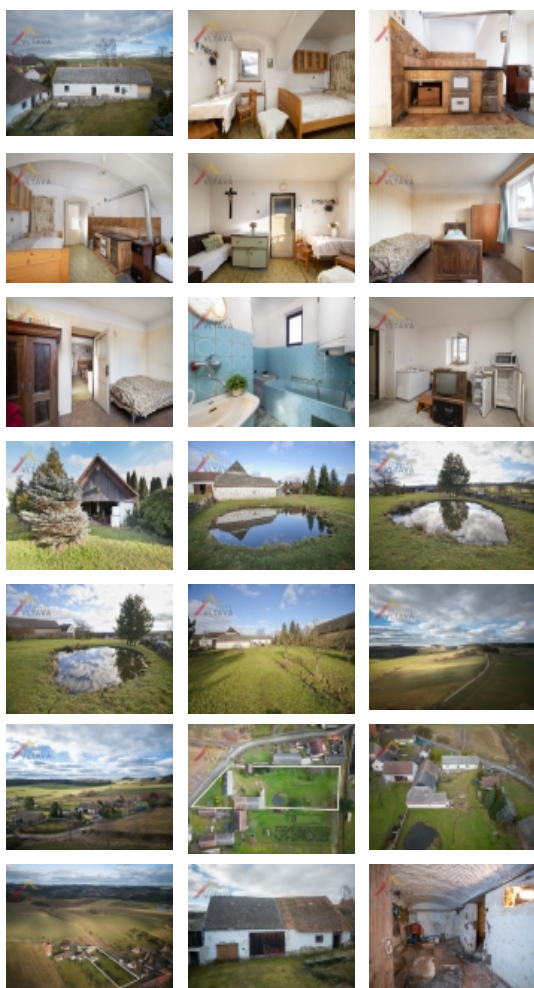
Usedlost je vhodná pro celoroční bydlení nebo podnikání, stejně jako pro víkendový odpočinek.

Pokud máte zájem o více informací nebo chcete domluvit prohlídku této nemovitosti, neváhejte kontaktovat makléře nabídky. S výběrem výhodného financování vám rádi pomohou naši specialisté.

CENA: (za nemovitost) **3 880 000,- Kč**

Informace o nemovitosti

Počet podlaží objektu	1
Celková podlahová plocha (m ²)	73
Druh objektu	smíšená
Stav objektu	dobrý
Energetická třída	G - Mimořádně neekonomická
Vlastní pozemek (m ²)	3850
Plocha sklepu (m ²)	15
Umístění objektu	nová zástavba
Počet míst k parkování	1



Prodej samostatného RD, 160 m2, Přeborov (okres Písek)

Nemovitost nabízí

Mirjam Laubscher

Realitní makléř



Mirjam Laubscher

Mobil: +420 725 011 661

laubscher@realityvltava.cz

Zastavěná plocha (m2)	429
Užitná plocha (m2)	160
Plocha zahrady (m2)	2799
Komunikace	asfaltová
Charakter okolní zástavby	venkovská
Poloha objektu	samostatný