

Prodej komerčního objektu , Horní Jiřetín, Dolní Jiřetín (okres Most)



Prodej, komerční prostory, OV, Horní Jiřetín - Dolní Jiřetín, okr. Most

ČÍSLO ZAKÁZKY: 3993/3987 TYP ZAKÁZKY: prodej

LOKALITA: Horní Jiřetín, Dolní Jiřetín (okres Most)

Prodej, komerční prostory, OV, Horní Jiřetín - Dolní Jiřetín, okr. Most

Nemovitosti SEVER vám zprostředkují koupi komerčního prostoru v osobním vlastnictví v Dolním Jiřetíně, části obce Horní Jiřetín. Jedná se o prodej průmyslově-technického areálu o celkové ploše 930m². Areál se skládá ze tří budov, hlavní budovy, dílenské budovy a malého skladovacího prostoru. Hlavní budova je po kompletní hloubkové rekonstrukci, vyjma venkovní fasády. V přízemí se nachází tři dílny, pomocné prostory (dvě dílny jsou vybaveny hydraulickým zvedákem vozidel), kotelna, kancelář, sklad, garáž a apartmán s dispozicí 1+kk. První patro disponuje chodbou se společnou toaletou a dvěma ubytovacími jednotkami. První jednotka se skládá z koupelny, společenské místnosti propojené kuchyňskou částí a dvěma pokoji. Druhá jednotka se skládá z konferenční místnosti, kuchyňské části, ložnice a společně řešené koupelny s toaletou. Dílny i obě jednotky v prvním podlaží mají vlastní podružné elektroměry. Dílenská budova prošla opravou střechy, fasádním nátěrem přední strany a kompletní rekonstrukcí vnitřních prostor. Budova je rozdělena na tři samostatné dílny s velkými vjezdovými vraty. Dílny jsou o velikostech cca 36 m². Jedna z dílen je přepažena a disponuje tak menší kancelář. Dílny mají samostatné podružné elektroměry. V areálu se nachází také kompresorovna s výkonným kompresorem a vzdušníkem cca 500L, rozvod stlačeného vzduchu je do hlavní budovy i do budovy dílen. Skladovací budova je menší objekt, před rekonstrukcí, rozdělený na malé oddělené skladovací kóje. Kóje o velikosti od cca 2.5 m² do cca 4 m². Celý areál je uzavřený s velkou vjezdovou branou a zpevněným dvorem včetně odkanalizování. Více informací u přiděleného makléře. V případě zájmu zajistíme optimální variantu financování za zvýhodněných podmínek na tuto nemovitost.

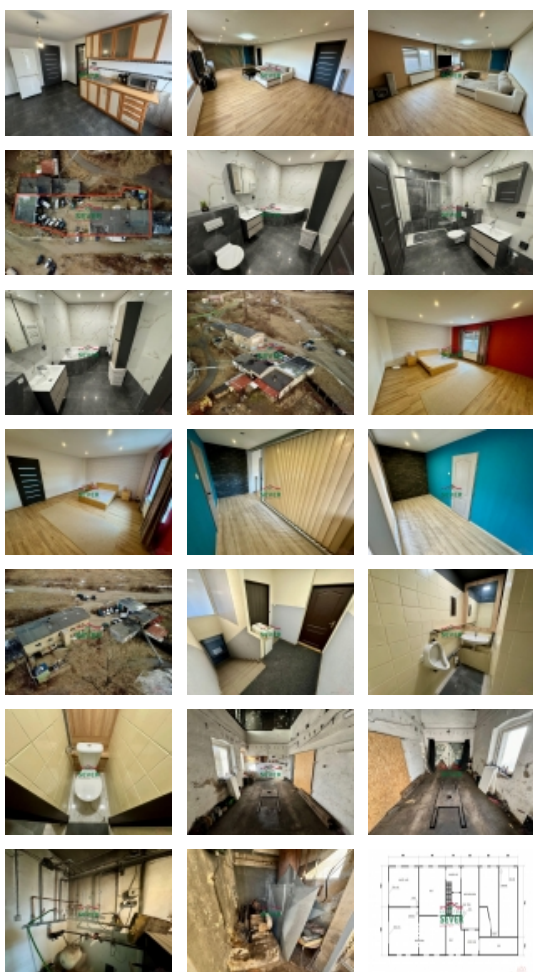
CENA: (za nemovitost) **6 490 000,- Kč**

Informace o nemovitosti

Číslo podlaží v domě 1

Počet podlaží objektu 2

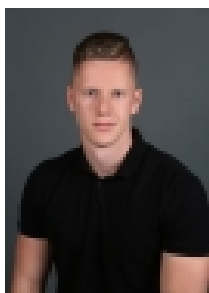
Celková podlahová plocha (m²) 930



Prodej komerčního objektu , Horní Jiřetín, Dolní Jiřetín (okres Most)

Nemovitost nabízí**Nemovitosti SEVER s.r.o.**

Josefa Skupy 2357, 434 01 Most

Realitní makléř**Mgr. Bidmon Libor**

Mobil: +420 608 294 638

bidmon@nemovitostisever.cz

Druh objektu	smíšená
Stav objektu	dobrý
Energetická třída	G - Mimořádně neekonomická
Vlastní pozemek (m2)	930
Umístění objektu	okrajová zástavba
Vybaveno	Částečně zařízeno
Topení	Ústřední - tuhá paliva
Elektřina	230 V
Připojení na internet	Jiné
Celková plocha (m2)	930
Účel budovy	Jiný
Výrobní plocha (m2)	15
Zastavěná plocha (m2)	930
Plocha parcely (m2)	930
Jiné plochy (m2)	108
Užitná plocha (m2)	930
Plocha obchodů (m2)	370
Plocha kanceláří (m2)	49
Dílna (m2)	15
Inženýrské sítě	Vodovod Kanalizace Elektřina
Druh stavby	budova/y, hala/y
Poloha objektu	v bloku
Druh prostor	Jiné

Prodej komerčního objektu , Horní Jiřetín, Dolní Jiřetín (okres Most)