

Prodej pozemku , zahrada, Višňová, Andělka (okres Liberec)



## M&M reality holding, a.s.



### Prodej pozemku k bydlení, 3564 m<sup>2</sup>, Višňová, ul. Andělka

ČÍSLO ZAKÁZKY: 852842 TYP ZAKÁZKY: prodej

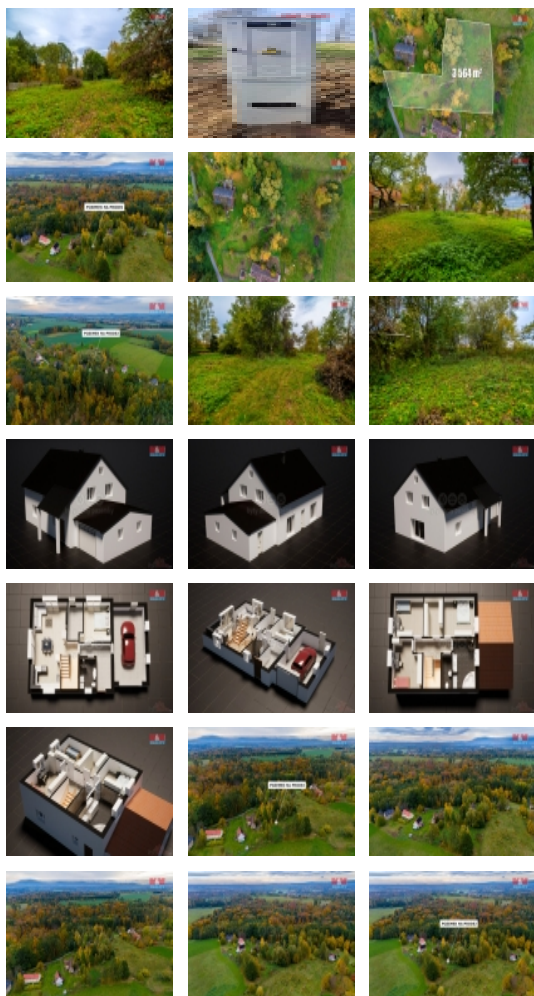
LOKALITA: Višňová, Andělka (okres Liberec), Andělka

#### Prodej pozemku k bydlení, 3564 m<sup>2</sup>, Višňová, ul. Andělka

Nabídka převážně rovinného pozemku k bydlení s výměrou 3 564 m<sup>2</sup>, nacházející se ve vesnici Andělka, obec Višňová. Byla započata jednání s úřady, dokumentace k dispozici jako je stavební úřad, Frýdlantská vodárenská, projektová dokumentace domu. Inženýrské sítě jsou na hranici pozemku, přípojka ČEZ již na pozemku. K dispozici je platná Územně plánovací informace (UPI). Bude ještě potřeba vyjmout pozemek z půdního fondu a dokončit jednání s výše zmíněnými úřady. Obec Višňová nabízí klidné bydlení s dobrou občanskou vybaveností. Veškeré služby jsou dostupné ve Višňové a nedalekém Frýdlantu. Tato lokalita v severních Čechách nabízí také svou blízkostí k hranicím, příležitost nákupu v nedalekém Německu a Polsku. Autobusová zastávka přímo v místě, vlaková zastávka ve vedlejší obci Višňová. Tento pozemek představuje skvělou příležitost pro ty, kteří hledají místo pro výstavbu svého domu v klidné a příjemné lokalitě. Pokud vás nabídka zaujala, neváhejte nás kontaktovat. Těším se na Vás

#### Informace o nemovitosti

Stav objektu	velmi dobrý
Vlastnictví	osobní
Vlastní pozemek (m <sup>2</sup> )	3564
Umístění objektu	okrajová zástavba
Doprava	silnice autobus
Elektrína	na hranici pozemku
Voda	dálkový vodovod na hranici
Občanská vybavenost	Pošta Kompletní síť obchodů a služeb



Prodej pozemku , zahrada, Višňová, Andělka (okres Liberec)

### Nemovitost nabízí



### M&M reality holding a. s.

Krakovská 1675/2  
Praha - Nové Město  
11000

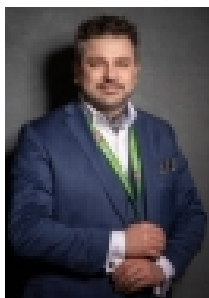
Ostatní

Plot

Druh pozemku

zahrada

### Realitní makléř



### Vadovský Lumír

Telefon: 296 399 006  
[info@mmreality.cz](mailto:info@mmreality.cz)