

Pronájem řadového RD, 137 m2, Břidličná, Vajglov (okres Bruntál) - exkluzivně



# KUREČKA REALITY



## Pronájem RD (5+kk), 120 m2, OV, Břidličná, Vajglov, okr. Bruntál

ČÍSLO ZAKÁZKY: 10170 TYP ZAKÁZKY: pronájem

LOKALITA: Břidličná, Vajglov (okres Bruntál)

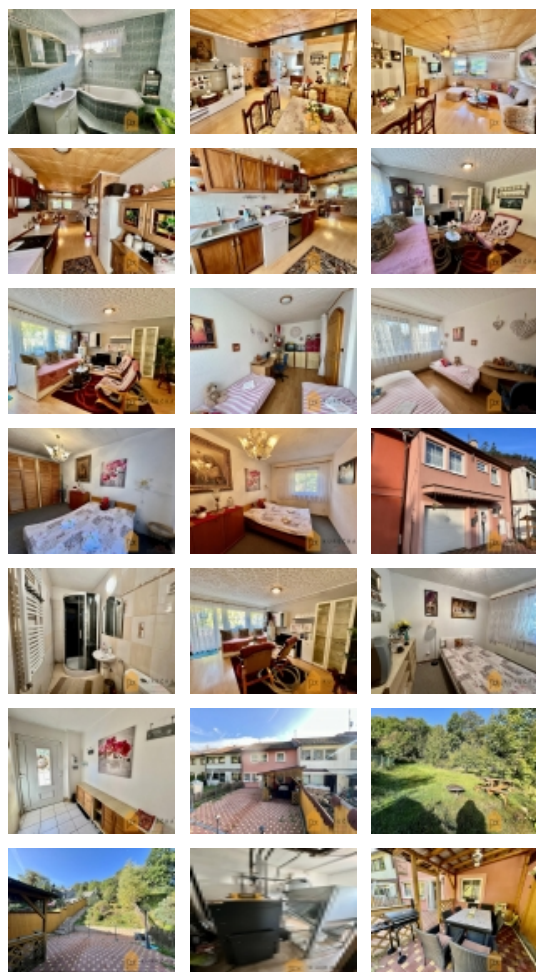
### Pronájem RD (5+kk), 120 m2, OV, Břidličná, Vajglov, okr. Bruntál

Nabízíme exkluzivně pronájem RD (5+kk) s celkovou plochou 137 m2 a zahradou která je v nájmu 300 m2, OV, Břidličná, Vajglov, okr. Bruntál. Dům je řadový, nepodsplepený. V 1NP se nachází dva pokoje 23 m2 a 8 m2, koupelna 3 m2 se sprchovacím koutem a WC, technickou místností 9 m2, kde je umístěn automatický kotel na TP (peletky) a elektrokotel 15 kW spolu s bojlerem. Součástí 1 NP je i garáž 17 m2, využívána jako sklad. V 2 NP se nachází prostorná jídelna s kuchyní 38 m2, krbovými kamny na TP, elektrosporákem a myčkou. Vedle kuchyně jsou dva pokoje s rozměry 12 m2 a 13 m2 a koupelnu s rohovou vanou 5 m2. Dům má plastová okna, podlahy jsou plovoucí či keramické. Dům je připojen na městskou kanalizaci, vodovod a má satelitní příjem. Za domem je rozlehlá zahrada s pergolou, která je v nájmu. Pronájem bude možný od 1.7.2024. Poplatek za služby je 6.000 Kč ve kterém jsou započteny i zálohy na elektřinu. Elektroměr je a bude dále zapsán na majitele nemovitosti. Nájem činí 15.000 Kč + kauce 15.000 Kč + provize. Hezké místo, vhodné pro trvalé bydlení, přijďte se podívat.

CENA: (za měsíc) **15 000,- Kč**

### Informace o nemovitosti

Číslo podlaží v domě	1
Počet podlaží objektu	2
Celková podlahová plocha (m2)	137
Druh objektu	montovaná
Stav objektu	dobrý
Energetická třída	G - Mimořádně neehospodárná
Vlastní pozemek (m2)	79



Pronájem řadového RD, 137 m2, Břidličná, Vajglův (okres Bruntál) - exkluzivně

### Nemovitost nabízí



**KUREČKA**  
REALITY

### Kurečka reality

Nádražní 383/5  
793 95 Město Albrechtice

### Realitní makléř



### Ing. Kurečka Zdeněk

Mobil: +420 724 213 037  
[info@kureckareality.cz](mailto:info@kureckareality.cz)

Umístění objektu	klidná část obce
Vybaveno	Možno zařídit
Topení	Ústřední - tuhá paliva
Elektřina	230 V
Zastavěná plocha (m2)	79
Plocha parcely (m2)	79
Užitná plocha (m2)	137
Plocha zahrady (m2)	300
Inženýrské sítě	Vodovod Kanalizace Elektřina
Druh stavby	rodinný dům, rekreační chalupa, rekreační pozemek
Poloha objektu	řadový