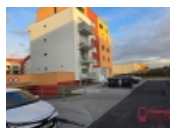
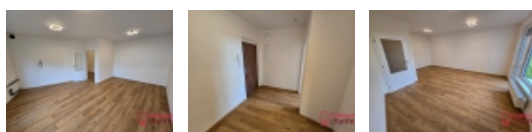


Pronájem bytu 1+kk, 38 m<sup>2</sup>, OV, Praha 9, Černý Most, ul. Dobrovolného



## Pronájem bytu 1+kk (38 m<sup>2</sup>) + zahrada (14m<sup>2</sup>) - Praha - Černý Most

ČÍSLO ZAKÁZKY: 00055 TYP ZAKÁZKY: pronájem

LOKALITA: Praha 9, Černý Most, Dobrovolného

### Pronájem bytu 1+kk (38 m<sup>2</sup>) + zahrada (14m<sup>2</sup>) - Praha - Černý Most

Nabízíme k pronájmu útulný byt 1+kk o celkové ploše 38m<sup>2</sup> se zahrádkou 14m<sup>2</sup> v cihlové budově v moderní novostavbě. Byt se nachází na 1. podlaží z celkových 5 podlaží s výtahem a bezbariérovým přístupem. Byt je částečně vybaven.

K dispozici je parkování přímo u budovy. Sklep o velikosti 3 m<sup>2</sup> poskytuje dostatek úložného prostoru a k dispozici je i společná kočárkárna.

Tento byt je ideální pro jednotlivce nebo páry, kteří hledají moderní a útulné bydlení v klidné lokalitě.

Stanice metra Rajska zahrada je vzdálené 6 minut chůze a za ním je nově i vlakové spojení z nového nástupiště Praha - Rajska zahrada.

Pár metrů od bytu začíná rozlehlý park s vyhlídkou Doubravka a nedalekým Kyjským rybníkem. Okolí je díky tomu vhodné pro relaxaci, výlety i cykloturistiku.

V blízkosti je menší moderní obchůdek, u nedaleké stanice metra je Albert, pošta, fitness a další obchody. Jednu zastávku autobusem, který stává pár metrů od bytu je obchodní centrum Černý Most.

V druhé půlce května bude instalována kuchyň se spotřebiči (trouba, varná deska, myčka, digestoř a lednice).

Po domluvě lze poskytnout i částečné vybavení (postel, skříňky).

Měsíční nájem 18.500Kč + měsíční poplatky 3.368Kč . Vratná kauce 37.000Kč. Provize 5.000Kč (právní servis)

Pro více informací a domluvení prohlídky mě kontaktujte.

**CENA:** (za měsíc) **18 500,- Kč**

**Nemovitost nabízí**

**Financuj chytře CZ s.r.o.**

**Realitní makléř**



**Ing. Alena Lodlová**

Mobil: +420 723 578 503

[lodlova@financujchytre.cz](mailto:lodlova@financujchytre.cz)

Pronájem bytu 1+kk, 38 m<sup>2</sup>, OV, Praha 9, Černý Most, ul. Dobrovolného

### Informace o nemovitosti

Dispozice bytu	1+kk
Číslo podlaží v domě	1
Počet podlaží objektu	5
Celková podlahová plocha (m <sup>2</sup> )	38
Druh objektu	cihlová
Stav objektu	novostavba
Energetická třída	G - Mimořádně neekonomická
Vlastnictví	osobní
Vybavení	zahrada
Doprava	vlak dálnice silnice autobus
Voda	zdroj pro celý objekt
Užitná plocha (m <sup>2</sup> )	38
Plocha zahrady (m <sup>2</sup> )	14
K dispozici od	16.05.2024