

Pronájem bytu 5+kk, 137 m2, OV, Břidličná, Vajglov (okres Bruntál) - exkluzivně



KUREČKA REALITY



Pronájem bytu v RD (5+kk), 120 m2, OV, Břidličná, Vajglov, okr. Bruntál

ČÍSLO ZAKÁZKY: 10171 TYP ZAKÁZKY: pronájem

LOKALITA: Břidličná, Vajglov (okres Bruntál)

Pronájem bytu v RD (5+kk), 120 m2, OV, Břidličná, Vajglov, okr. Bruntál

Nabízíme exkluzivně pronájem bytu v RD (5+kk) s celkovou plochou 137 m2 a zahradou která je v nájmu 300 m2, OV, Břidličná, Vajglov, okr. Bruntál. Dům je řadový, nepodsklepený. V 1NP se nachází dva pokoje 23 m2 a 8 m2, koupelna 3 m2 se sprchovacím koutem a WC, technickou místností 9 m2, kde je umístěn automatický kotel na TP (peletky) a elektrokotel 15 kW spolu s bojlerem. Součástí 1 NP je i garáž 17 m2, využívána jako sklad. V 2 NP se nachází prostorná jídelna s kuchyní 38 m2, krbovými kamny na TP, elektrosporákem a myčkou. Vedle kuchyně jsou dva pokoje s výměrami 12 m2 a 13 m2 a koupelnou s rohovou vanou 5 m2. Dům má plastová okna, podlahy jsou plovoucí či keramické. Dům je připojen na městskou kanalizaci, vodovod a má satelitní příjem. Za domem je rozlehlá zahrada s pergolou, která je v nájmu. Pronájem bude možný od 1.7.2024. Měsíční poplatek za služby je 6.000 Kč ve kterém jsou započteny i zálohy na elektřinu. Elektroměr je a bude dále zapsán na majitele nemovitosti. Nájem činí 15.000 Kč + kauce 15.000 Kč + provize. Hezké místo, vhodné pro trvalé bydlení, přijďte se podívat.

CENA: (za měsíc) **15 000,- Kč**

Informace o nemovitosti

Dispozice bytu 5+kk

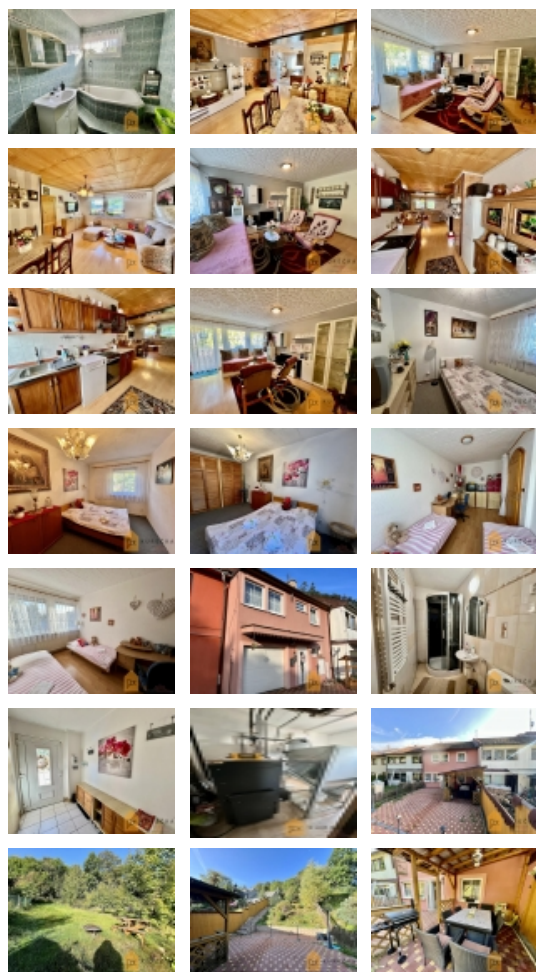
Číslo podlaží v domě 1

Počet podlaží objektu 2

Celková podlahová plocha (m2) 137

Druh objektu montovaná

Stav objektu dobrý



Pronájem bytu 5+kk, 137 m2, OV, Břidličná, Vajgllov (okres Bruntál) - exkluzivně

Nemovitost nabízí



KUREČKA
REALITY

Kurečka reality

Nádražní 383/5
793 95 Město Albrechtice

Realitní makléř



Ing. Kurečka Zdeněk

Mobil: +420 724 213 037
info@kureckareality.cz

Energetická třída	G - Mimořádně nevhodná
Vlastnictví	osobní
Druh bytu	v panelovém domě
Vybavení	terasa
Umístění objektu	klidná část obce
Vybaveno	Možno zařídit
Topení	Ústřední - tuhá paliva
Elektřina	230 V
Užitná plocha (m2)	137
Plocha zahrady (m2)	300
Inženýrské sítě	Vodovod Kanalizace Elektřina
Druh stavby	budova/y, hala/y
Poloha objektu	řadový