

Prodej bytu 3+1, 65 m², OV, Chlumeck (okres Ústí nad Labem), ul. Alejní

dumrealit.cz[®]



Prodej bytu 3+1, 65 m², OV, Chlumeck (okres Ústí nad Labem), ul. Alejní

ČÍSLO ZAKÁZKY: 647771 TYP ZAKÁZKY: prodej

LOKALITA: Chlumeck (okres Ústí nad Labem), Alejní

Prodej bytu 3+1, 65 m², OV, Chlumeck (okres Ústí nad Labem), ul. Alejní

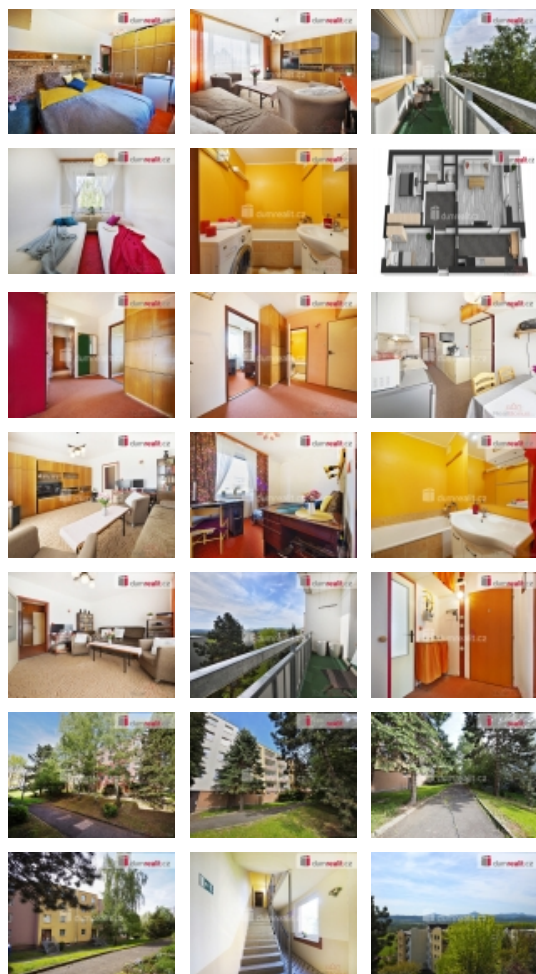
cena včetně provize, právního servisu a úhrady kolku návrhu na vklad, Dumrealit.cz Vám zprostředkuje prodej bytové jednotky 3+1 s lodžii v osobním vlastnictví, o celkové výměře 65,16 m² v ul. Alejní v Chlumu. Byt se nachází ve čtvrtém nadzemním podlaží bytového domu bez výtahu. Dispoziční řešení bytu 3+1 nabízí prostornou vstupní chodbu, velký obývací pokoj se vstupem na lodžii, kuchyň, ložnici, dětský pokoj a koupelnu se samostatnou toaletou. Byt má plastová okna se žaluziemi, jinak je v původním udržovaném stavu, k případné rekonstrukci dle představ nového majitele. Vytápění je zajištěno společným plynovým kotlem. K bytu patří sklep. Celý bytový dům díky svému umístění na okraji obce poskytuje bydlení v klidném prostředí s možností rychlé dostupnosti do okolních měst a obcí či do volné přírody. Dům je po kompletní rekonstrukci, má novou střechu, vodu a odpady v plastu a je zateplený. Město Chlumeck leží na úpatí Krušných hor, s výbornou dopravní dostupností do Ústí nad Labem, Teplic, Děčína a nájezdu na dálnici D8 do Prahy a Drážďan. Město disponuje základní občanskou vybaveností včetně mateřské a základní školy, dětské hřiště, obchody, pošta, praktický lékař, kino, oddíl fotbalu a jiné sportovní vyžití. V případě zájmu o prohlídku kontaktujte makléřku nemovitosti. Financování Vám pomůžeme zajistit. Ev. číslo: 647157. Energetický štítek: D (165 kWh/m²/rok).

CENA: (za nemovitost) **2 390 000,- Kč**

Informace o nemovitosti

Dispozice bytu 3+1

Číslo podlaží v domě 4



Prodej bytu 3+1, 65 m², OV, Chlumeč (okres Ústí nad Labem), ul. Alejní

Nemovitost nabízí



dumrealit.cz

Realitní makléř



Zlatica Kožáková

Mobil: 777 559 677

z.kozakova@dumrealit.cz

Počet podlaží objektu	4
Celková podlahová plocha (m ²)	65
Druh objektu	panelová
Stav objektu	velmi dobrý
Energetická třída	D - Méně úsporná
Vlastnictví	osobní
Vybaveno	Nezařízeno
Počet míst k parkování	1
Užitná plocha (m ²)	65