

Prodej samostatného RD, 143 m², Rohatec (okres Hodonín)

dumrealit.cz[®]



Prodej samostatného RD, 143 m², Rohatec (okres Hodonín)

ČÍSLO ZAKÁZKY: 647097 TYP ZAKÁZKY: prodej

LOKALITA: Rohatec (okres Hodonín), Strážnická

Prodej samostatného RD, 143 m², Rohatec (okres Hodonín)

cena je včetně advokátních služeb i advokátní úschovy, včetně provize, včetně všech poplatků, Prodej RD 3+kk, 143m v obci Rohatec. Dům se nachází na ulici Strážnická, v klidnější části obce a není vystaven možnému hluku z hlavní silnice

V domě se nachází bytová jednotka skládající se z kuchyně s jídelnou, obývacího pokoje, ložnice, přilehlé místnosti s vchodem z předsíně (dá se využít jako další plnohodnotný pokoj), z koupelny a půdy. V půdním prostoru je potenciál pro další 1-2 místnosti anebo větší místnost k různému využití.

Dům byl zateplen, má novou fasádu (čelní a boční strana). Byla instalována plastová okna, vyměněny podlahy v domě, zatepluje se půda, kde byla instalována střešní okna. Dům je z poloviny své podlahové plochy podsklepen.

Na pozemek a do domu se dostaneme z příjezdové komunikace přes bránu. Projdeme přes vjezd na dvůr. Zde je vchod do domu, kde projdeme vstupní chodbou do předsíně s velkým oknem. Odtud vedou dveře do místnosti, ze které může být buď pokoj k bydlení anebo zde může být relaxační prostor (např. sauna...)

Z předsíně vstoupíme do velké místnosti, kde je po pravé straně koupelna společně s toaletou.

Vlevo se otevírá větší prostor: kuchyň a jídelna. Stará KL byla odstraněna, takže je zde možnost si zařídit kuchyni podle svého vkusu. Jsou zde i krbová kamna pro pohotovostní topení.

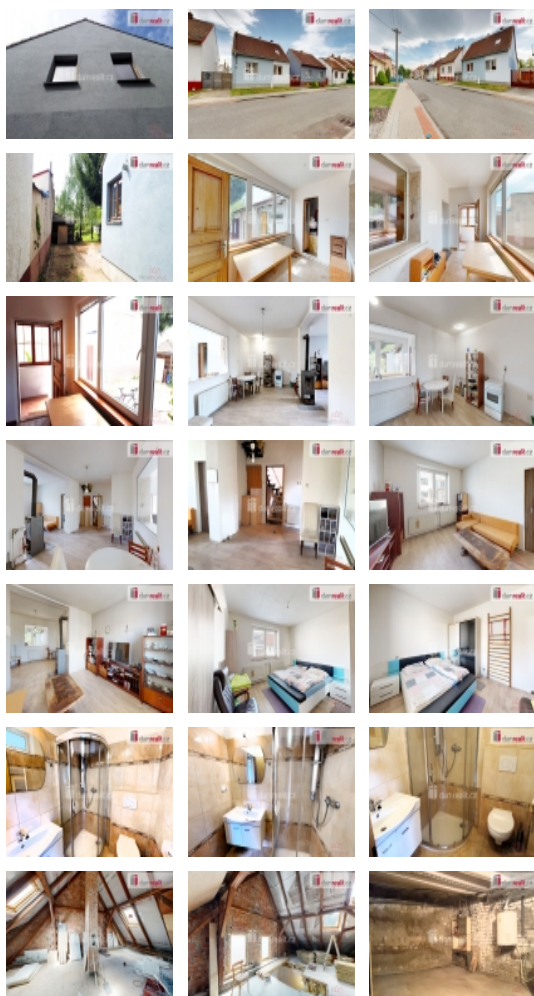
Směrem doprava vejдем do obývacího pokoje s oknem a z něj přes posuvné dveře do ložnice. Obě místnosti jsou orientovány na sever. Ve všech místnostech je na zemi plovoucí podlaha.

Směrem dále od koupelny je vstup do suterénu domu Sklep je prostorný, za ním je kotelná.

Směrem nahoru, po schodech, vystoupáme do 2.NP, na půdu. Půda je suchá a prostorná. Poskytuje možnost zvětšení obytné plochy domu. V současné době se dokončuje její zateplení. Střecha je sedlová s dřevěným krovem. Krytina je z betonových tašek.

V domě je rozvedeno ústřední topení. Plynový kotel je umístěn v suterénu domu, v kotelně. Zde je umístěn i bojler pro ohřev vody.

Ze dvora jsou dva vstupy. Jedním se dostaneme do samostatné místnosti, do které se dostaneme i z předsíně (uváděna výška). Druhý



Prodej samostatného RD, 143 m², Rohatec (okres Hodonín)

Nemovitost nabízí



dumrealit.cz

Realitní makléř



Mgr. Pavel Spišák

Mobil: 774 990 060

spisak@dumrealit.cz

Informace o nemovitosti

Počet podlaží objektu	2
Celková podlahová plocha (m ²)	143
Druh objektu	cihlová
Stav objektu	dobrý
Energetická třída	G - Mimořádně nevhodná
Vlastní pozemek (m ²)	1025
Počet míst k parkování	4
Zastavěná plocha (m ²)	268
Užitná plocha (m ²)	143
Poloha objektu	samostatný