

## Pronájem kanceláří, Klatovy, Klatovy II



# M&M reality holding, a.s.



### Pronájem kanceláře, 80 m<sup>2</sup>, Klatovy, ul. Koldinova

ČÍSLO ZAKÁZKY: 872635 TYP ZAKÁZKY: pronájem

LOKALITA: Klatovy, Klatovy II, Koldinova

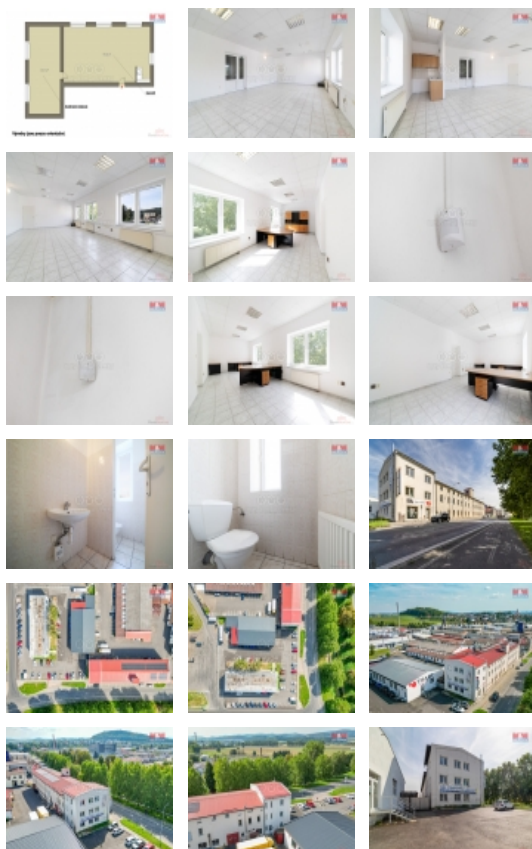
#### Pronájem kanceláře, 80 m<sup>2</sup>, Klatovy, ul. Koldinova

Hledáte kancelářské prostory k pronájmu? Dovolte, abychom Vám nabídli k pronájmu kancelářské prostory o celkové výměře 80 m<sup>2</sup>, které se nachází ve 2.NP administrativní budovy. Nemovitost je situována v Klatovech, ul. Koldinova. Výhodou tohoto prostoru je především dispoziční uspořádání, kde máte možnost umístit vše, co potřebujete k provozu Vaší činnosti. Možnosti úprav po dohodě s pronajímatelem. Vstup do budovy přímo z ulice. Devízou je funkční elektronické zabezpečovací zařízení. Konferenční místnost je z části vybavena nábytkem. Do roku 2025 je plánováno udělat novou fasádu budovy. Umístění reklamy či sídla podnikání je možné. Parkování v místě. Soukromé toalety se nachází na společné chodbě, ihned vedle nabízených prostor. K nájmemnému se navíc hradí zálohy na energie a služby. Vratná kauce činí 2x nájem, provize RK 1x + DPH. Pro více informací a domluvení prohlídky kontaktujte makléře.

CENA: (za měsíc) **8 250,- Kč**

#### Informace o nemovitosti

Číslo podlaží v domě	2
Počet podlaží objektu	3
Druh objektu	cihlová
Stav objektu	velmi dobrý
Vlastnictví	osobní
Vlastní pozemek (m <sup>2</sup> )	166
Umístění objektu	klidná část obce
Telekomunikace	Internet



## Pronájem kanceláří, Klatovy, Klatovy II

### Nemovitost nabízí



### M&M reality holding a. s.

Krakovská 1675/2  
Praha - Nové Město  
11000

### Realitní makléř



### Nemček Miroslav

Telefon: 296 399 006  
[info@mmreality.cz](mailto:info@mmreality.cz)

<b>Topení</b>	Ústřední - dálkové
<b>Doprava</b>	vlak silnice autobus
<b>Elektřina</b>	230 V
<b>Voda</b>	dálkový vodovod
<b>Odpad</b>	Městská kanalizace
<b>Občanská vybavenost</b>	Škola Školka Zdravotnická zařízení Pošta Supermarket Kompletní síť obchodů a služeb Kulturní zařízení Sportovní areál
<b>Parkování</b>	venkovní stání
<b>Počet míst k parkování</b>	1
<b>Užitná plocha (m2)</b>	80
<b>Inženýrské sítě</b>	Vodovod Kanalizace Elektřina
<b>Druh prostor</b>	Kanceláře