

## Prodej řadového RD, 170 m2, Dobřínsko (okres Znojmo)



### Rodinný dům na prodej

ČÍSLO ZAKÁZKY: N02900 TYP ZAKÁZKY: prodej

LOKALITA: Dobřínsko (okres Znojmo)

### Rodinný dům na prodej

K prodeji nabízíme řadový rodinný dům se zahradou a garáží v obci Dobřínsko, vzdálené 4 km severně od Moravského Krumlova a 35 km od okresního města Znojma.

Dům o dispozici 3+1 je určen k rekonstrukci, před 20. lety byla vybudována nová koupelna, WC, samostatná sprcha, kuchyňská linka a byly vyměněny původní okna. Dům je napojen na veřejné inženýrské sítě - elektrický proud, obecní vodovod, plynová přípojka je před domem. Odpad je sveden provizorně do splaškového potoka. Vytápění domu je zajištěno krbovými kamny s výměníkem, ohřev vody elektrickým bojlerem. Dále je do domu přivedena voda ze společné studny, která se v současné době nevyužívá.

Na obytný dům navazuje uzavřený dvůr s hospodářskými staveními, dříve využívanými jako chlévy, prádelna, komora, kůlna a dřevník, vše v původním stavu. Ze dvora se po schodech dále vstupuje na svažitou zahradu, která je terasovitě vyrovnána na menší záhonky. Uprostřed zahrady stojí zděný zemědělský domek s podsklepením. Domek je napojen na elektrický proud, rovněž tato stavba vyžaduje rekonstrukci.

K nemovitosti dále přísluší garáž, stojící naproti rodinnému domu přes silnici. Garáž je opatřena elektroinstalací a je z větší části podsklepena.

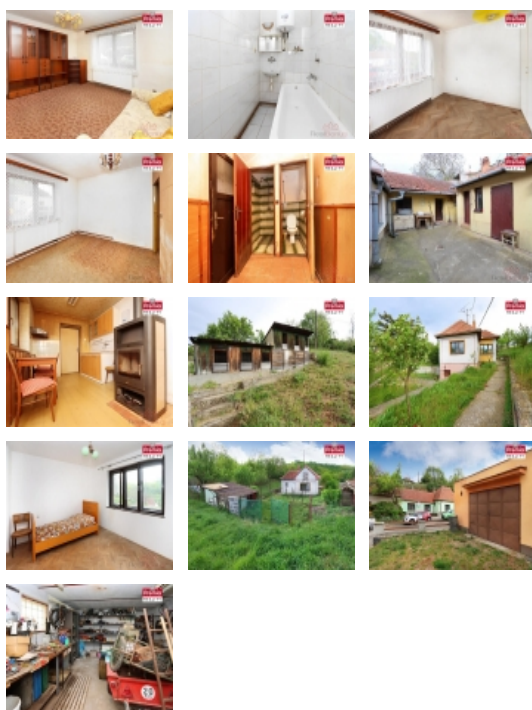
Obec Dobřínsko má vybudovanou občanskou vybavenost odpovídající její velikosti: obchod, restaurace, mateřská školka, kulturní dům, fotbalové a dětské hřiště. Ve fázi příprav je vybudování splaškové kanalizace s ČOV.

Průkaz energetické náročnosti : G\*(zpracovává se).

**CENA:** (za nemovitost) **2 990 000,- Kč**

### Informace o nemovitosti

Celková podlahová plocha (m2) 75



### Nemovitost nabízí

### PREMIA Realty s.r.o.

Vídeňská třída 893/9, 66902 Znojmo

## Prodej řadového RD, 170 m2, Dobřínsko (okres Znojmo)

**Realitní makléř****Petra VÁCLAVKOVÁ**

Mobil: 774 723 302

[vaclavkova@premiareality.cz](mailto:vaclavkova@premiareality.cz)

<b>Druh objektu</b>	smíšená
<b>Stav objektu</b>	před rekonstrukcí
<b>Energetická třída</b>	G - Mimořádně neekonomická
<b>Vlastnictví</b>	osobní
<b>Vlastní pozemek (m2)</b>	1648
<b>Umístění objektu</b>	klidná část obce
<b>Vybaveno</b>	Možno zařídit
<b>Stáří objektu</b>	1945
<b>Zastavěná plocha (m2)</b>	202
<b>Užitná plocha (m2)</b>	170
<b>Počet bytů - celkem</b>	1
<b>Poloha objektu</b>	řadový