

Prodej blokového RD, 119 m², Vyškov, Vyškov-Město - exkluzivně



Prodej polořadového RD s podkrovím ve Vyškově, dvůr, garáž, zahrada

ČÍSLO ZAKÁZKY: DC975 TYP ZAKÁZKY: prodej

LOKALITA: Vyškov, Vyškov-Město, Petra Bezruče

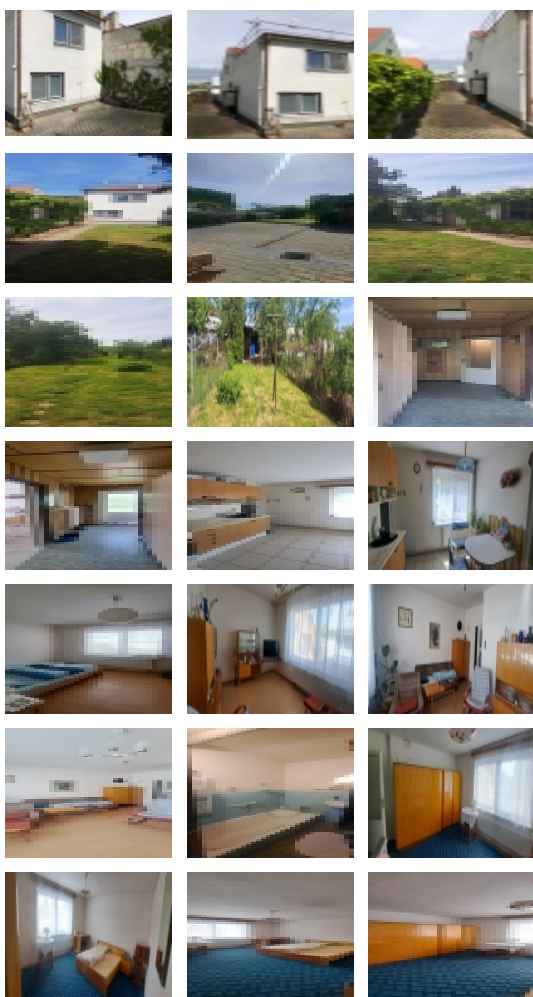
Prodej polořadového RD s podkrovím ve Vyškově, dvůr, garáž, zahrada

Ve výhradním zastoupení majitele nabízíme útulný polořadový, přízemní dům s podkrovím ve Vyškově. Dům se nachází ve velmi klidné lokalitě v blízkosti centra. Dům je podsklepený s vjezdem do dvora. Na dvoře se nachází garáž s dílnou a zemním sklepem. Zastavěná plocha domu vč. dvora a zahrádky je o výměře cca 360m². Dispozice : vstupní chodba se vstupem do menší kuchyně s komorou, která je orientovaná do dvora, dále samostatná menší koupelna s vanou a samostatné WC, dále v přízemí je prostorný obývací pokoj orientovaný do ulice a samostatná menší ložnice, která je orientovaná do klidové části. V mezipatře se nachází prostorný pokoj orientovaný do dvora a v podkroví je pokoj k zobytnění a půdní prostor, který je možné využít k dalšímu bydlení. Parkování je možné ve dvoře, příp. v garáži a před domem.. Zajišťujeme finanční poradenství a zajistíme financování nemovitých věcí

CENA: (za nemovitost) **6 900 000,- Kč**

Informace o nemovitosti

Číslo podlaží v domě	1
Celková podlahová plocha (m ²)	119
Druh objektu	cihlová
Stav objektu	dobrý
Vlastní pozemek (m ²)	360
Vybavení	sklep
Umístění objektu	klidná část obce
Ostatní rozvody	Kabelová televize Kabelové rozvody
Vybaveno	Možno zařídit
Topení	Ústřední - plynové
Elektřina	230 V
Plyn	Zaveden
Připojení na internet	Jiné



Prodej blokového RD, 119 m2, Vyškov, Vyškov-Město - exkluzivně

Nemovitost nabízí

Multicont reality

Palánek 250/1, PSČ 682 01, Vyškov

Realitní makléř



DiS Valná Denisa

Mobil: +420 608 605 919

d.ciklova@multicont.cz

Zastavěná plocha (m2)	119
Plocha parcely (m2)	360
Užitná plocha (m2)	119
Plocha zahrady (m2)	100
Inženýrské sítě	Vodovod Kanalizace Plyn Elektřina
Druh stavby	rodinný dům, rekreační chalupa, rekreační pozemek
Poloha objektu	v bloku