

Pronájem rekreačního objektu, Výprachtice, Valteřice (okres Ústí nad Orlicí)



Pronájem chalupa, 84 m2 - Výprachtice - Valteřice

ČÍSLO ZAKÁZKY: 00527 TYP ZAKÁZKY: pronájem

LOKALITA: Výprachtice, Valteřice (okres Ústí nad Orlicí)

Pronájem chalupa, 84 m2 - Výprachtice - Valteřice

Báječné místo pro vaši rekreaci. Toužíte po klidu alespoň o víkendu? Milujete přírodu a výlety? Pronajměte si chalupu se zahradou, která se nachází ve Valteřicích, na okraji obce v bezprostřední blízkosti zdejších lesů. Samotný dům je dispozičně řešen jako 3+1, kdy jeden pokoj a kuchyně se nacházejí v přízemí a dva pokoje ve 2.NP. Z předsíně vstoupíte do kuchyně, obývacího pokoje a koupelny. Prostorné pokoje ve 2. NP. slouží ke spaní. Chalupu lze vytápět krbovými kamny na TP, elektrickými přímotopy nebo plynovým kotlem. Zůstává vybavena el. troubou, varnou deskou, lednicí, pračkou, sedací soupravou, stolem se židlemi atd. Přidanou hodnotou je studna s pitnou vodou zavedenou do chalupy. Odpady jsou svedeny do jímky. Ohřev vody je zajištěn bojlerem.

Tato chalupa je ideální nejen pro rodinu s dětmi, ale pro všechny generace, a to především pro množství turisticky zajímavých míst v nejbližším okolí ? rozhledna suchý vrch, Acrobat PARK Štítý, lesy vhodné pro procházky a houbaření a mnoho dalších.

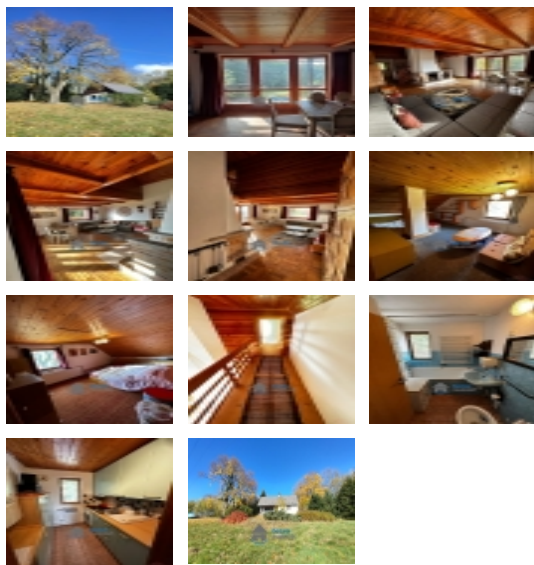
Doporučujeme pro všechny generace, jako místo odpočinku a regenerace těla i duše.

Měsíční nájemné činí 12.000,-. Zálohy na el. 2.000,-. Vratná kauce je ve výši dvou měsíční nájmů. Provize RK 12.000,-.

CENA: (za měsíc) **12 000,- Kč**

Informace o nemovitosti

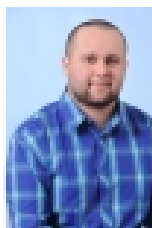
Počet podlaží objektu	2
Druh objektu	cihlová
Stav objektu	dobrý
Vybavení	terasa zahrada
Umístění objektu	centrum
Topení	Ústřední - plynové
Doprava	silnice
Plyn	Zaveden
Zastavěná plocha (m2)	86



Nemovitost nabízí

Bezva makléři

Realitní makléř



Lukáš Pražan

Mobil: +420 775 013 251

lukas@bezvamakleri.cz

Pronájem rekreačního objektu, Výprachtice, Valteřice (okres Ústí nad Orlicí)

Plocha parcely (m2)	2205
Ostatní	Parkoviště
Užitná plocha (m2)	84
Plocha zahrady (m2)	2119
Komunikace	asfaltová
Druh stavby	rodinný dům, rekreační chalupa, rekreační pozemek
Poloha objektu	samostatný
K dispozici od	07.05.2024