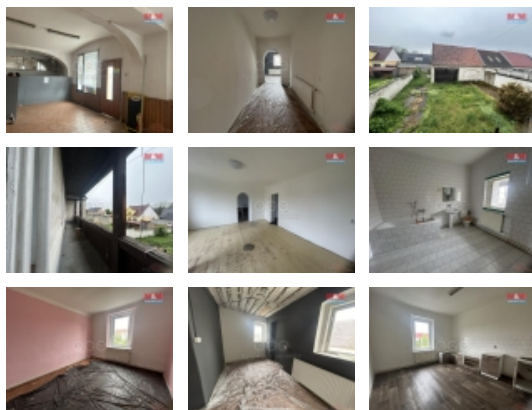


Prodej řadového RD, 164 m<sup>2</sup>, Údlice (okres Chomutov)**M&M reality holding, a.s.****Prodej rodinného domu, 164 m<sup>2</sup>, Údlice**

ČÍSLO ZAKÁZKY: 872660 TYP ZAKÁZKY: prodej

LOKALITA: Údlice (okres Chomutov)

**Prodej rodinného domu, 164 m<sup>2</sup>, Údlice**

Nabízíme k prodeji rodinný dům se 4 místnostmi v klidné části obce Údlice. Nemovitost je řadová s užitnou plochou 164 m<sup>2</sup> a plochou pozemku o velikosti 468 m<sup>2</sup>. Dům je postaven z cihly a nachází se v dobrém stavu. Byt se nachází v nadzemním podlaží, což zajišťuje dostatek dostupného světla. V přízemí jsou prostory vhodné pro podnikání. Součástí nemovitosti je také stodola, která nabízí mnoho možností využití, ať už pro domácí dílnu, skladovací prostory nebo další prostor pro podnikání. Díky svému umístění v klidné a přitom dobře dostupné lokalitě, je tento dům ideálním místem pro ty, kteří hledají spojení pohodového bydlení s možností vlastního podnikání nebo hobby činnosti. Neváhejte nás kontaktovat pro více informací nebo pro domluvení prohlídky a přijďte se na tuto jedinečnou nemovitost osobně podívat. Staňte se majiteli domu, který nabízí nejen komfortní bydlení, ale i široké spektrum využití. Zařídíme Vám přepis energií.

**CENA:** (za nemovitost) **4 099 000,- Kč****Informace o nemovitosti**

Počet podlaží objektu	1
Druh objektu	cihlová
Stav objektu	dobrý
Vlastnictví	osobní
Vlastní pozemek (m <sup>2</sup> )	468
Umístění objektu	klidná část obce
Topení	Lokální - plynové Lokální - elektrické Ústřední - dálkové
Doprava	silnice MHD autobus

**Nemovitost nabízí****M&M reality holding a. s.**Kraťovská 1675/2  
Praha - Nové Město  
11000

Prodej řadového RD, 164 m<sup>2</sup>, Údlice (okres Chomutov)**Realitní makléř****Bartošová Jana**

Telefon: 296 399 006

[info@mmreality.cz](mailto:info@mmreality.cz)

<b>Elektřina</b>	230 V
<b>Voda</b>	dálkový vodovod
<b>Odpad</b>	Městská kanalizace
<b>Plyn</b>	Zaveden
<b>Občanská vybavenost</b>	Škola Zdravotnická zařízení Kompletní síť obchodů a služeb
<b>Parkování</b>	kryté stání
<b>Počet míst k parkování</b>	2
<b>Zdroj teplé vody</b>	kotel
<b>Ostatní</b>	Plot
<b>Užitná plocha (m<sup>2</sup>)</b>	164
<b>Druh pozemku</b>	les
<b>Inženýrské sítě</b>	Vodovod Plyn
<b>Poloha objektu</b>	řadový