

Prodej bytu 2+1, 39 m², OV, Libavské Údolí (okres Sokolov)

dumrealit.cz[®]



Prodej bytu 1+1, 39 m², OV, Libavské Údolí (okres Sokolov)

ČÍSLO ZAKÁZKY: 647830 TYP ZAKÁZKY: prodej

LOKALITA: Libavské Údolí (okres Sokolov)

Prodej bytu 1+1, 39 m², OV, Libavské Údolí (okres Sokolov)

Dumrealit.cz Vám zprostředkuje prodej pěkného bytu 2+1 ve třetím patře cihlového domu v Libavském údolí u Kynšperku nad Ohří. Slunný byt o rozloze 39 m nabízí předsiň, obývací pokoj, ložnici, samostatnou toaletu a koupelnu se sprchovým koutem, kde byla prakticky zároveň umístěna kuchyňská linka s umyvadlem a přípravou na pračku. V bytě byl položen nový koberec, jsou nově vyštukovány a vymalovány zdi. Majitelé instalovali nový sprchový kout, novou toaletu, je nová kuchyňská linka, nová světla. Byt zůstává kompletně vybavený tak jak je patrné z fotografií. Před bytem je prostorná chodba, která není sdílena s žádným dalším bytem a je možné ji využít jako úložný prostor. Naproti bytové jednotce je prostorná společná půda. V mezipatře je dále úložná komora o rozloze cca 4 m, která patří pouze k tomuto bytu. Vytápění a rozvod teplé vody je zajištěn centrálně dálkově. Parkování je možné na parkovišti u domu. V lokalitě je dobrá občanská vybavenost, je zde zastávka MHD, potraviny Coop, Kynšperk nad Ohří je vzdálen do 3 minut jízdy, nedaleko jsou města Cheb či Sokolov. Na listu vlastnictví neváznou žádné břemena ani nároky třetích stran. Cena zahrnuje provizi RK a veškerý právní servis. Ev. číslo: 647216. Energetický štítek: G (15 kWh/m²/rok).

CENA: (za nemovitost) **990 000,- Kč**

Informace o nemovitosti

Dispozice bytu	2+1
Číslo podlaží v domě	4
Počet podlaží objektu	4
Celková podlahová plocha (m ²)	39



Prodej bytu 2+1, 39 m2, OV, Libavské Údolí (okres Sokolov)

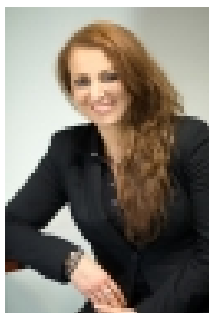
Nemovitost nabízí



dumrealit.cz

Druh objektu	cihlová
Stav objektu	velmi dobrý
Energetická třída	G - Mimořádně nevhodná
Vlastnictví	osobní
Počet míst k parkování	1
Užitná plocha (m2)	39

Realitní makléř



Edita Kostrounová

Mobil: 725 160 344

kostrounova@cheb2.dumrealit.cz