

PRŮKAZ ENERGETICKÉ NÁROČNOSTI BUDOVY

vydaný podle zákona č. 406/2000 Sb., o hospodaření energií, a vyhlášky č. 264/2020 Sb., o energetické náročnosti budov

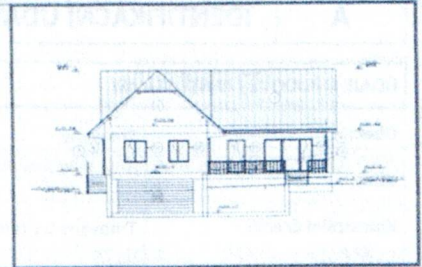
Ulice, č.p./č.o.:

PSČ, obec: 41201 Trnovany

K.ú., parcelní č.: Trnovany u Litoměřic, 324/85

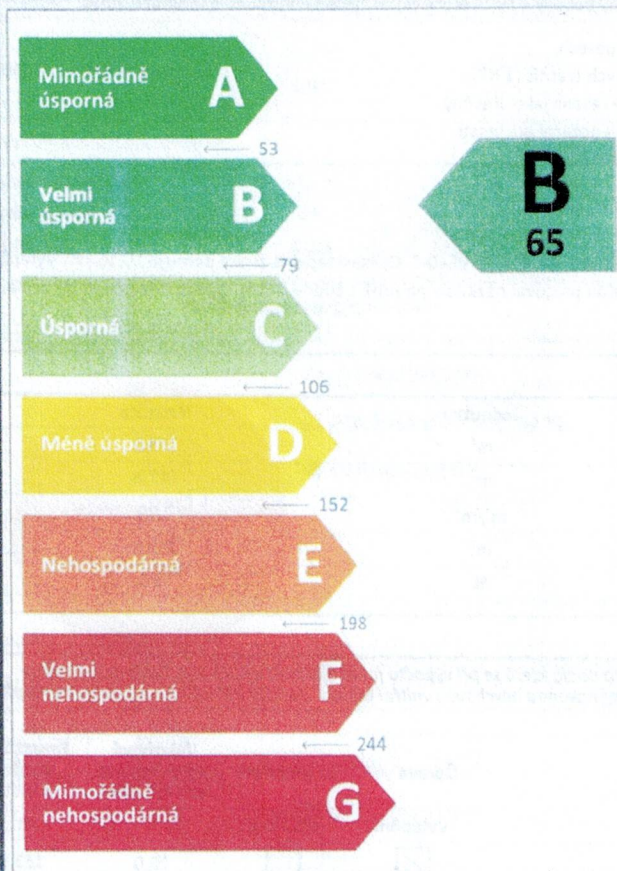
Typ budovy: Rodinný dům

Celková energeticky vztažná plocha: 153,9 m²



KLASIFIKAČNÍ TŘÍDA

Primární energie z neobnovitelných zdrojů
kWh/(m².rok)



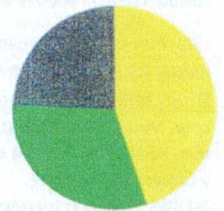
Požadavky pro výstavbu nové budovy od 1.1.2022

jsou **SPLNĚNY**

ROZDĚLENÍ DODANÉ ENERGIE

MWh/rok

- Energie prostředí - 6,9 (45 %)
- Kusové dřevo a štěpka - 4,8 (31 %)
- Elektřina - 3,7 (24 %)



UKAZATELE ENERGETICKÉ NÁROČNOSTI

Průměrný součinitel prostupu tepla budovy	0,18 W/(m ² .K)	B
Měrná potřeba tepla na vytápění	54 kWh/(m ² .rok)	
Celková dodaná energie	100 kWh/(m².rok)	B
Vytápění	84 kWh/(m ² .rok)	C
Chlazení	-	
Nucené větrání	-	
Úprava vlhkosti	-	
Příprava teplé vody	13 kWh/(m ² .rok)	B
Osvětlení	3 kWh/(m ² .rok)	A

Energetický specialista: Ing. Jaroslav Vrba

Osvědčení č.: 0282

Kontakt: j.vrba@centrum.cz

Městský úřad
Litoměřice
Savotřinec 4

Ev. č. průkazu: 467132.0

Vyhotoveno dne: 21.11.2022

Podpis: