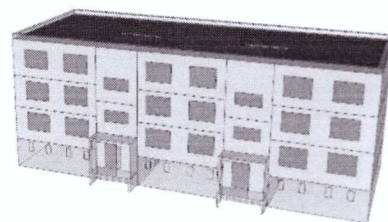


PRŮKAZ ENERGETICKÉ NÁROČNOSTI BUDOVY

vydaný podle zákona č. 406/2000 Sb., o hospodaření energií, a vyhlášky č. 264/2020 Sb., o energetické náročnosti budov

Ulice, č.p./č.o.: Sídliště 521
PSČ, obec: 779 00 Štěpánov
K.ú., parcelní č.: Štěpánov u Olomouce [763438], 998
Typ budovy: Bytový dům
Celková energeticky vztažná plocha: 1110,2 m²



KLASIFIKAČNÍ TŘÍDA

Primární energie z neobnovitelných zdrojů
kWh/(m².rok)

Mimořádně
úsporná

A

← 52

Velmi
úsporná

B

← 78

Úsporná

C

← 104

Méně úsporná

D

← 150

Nehospodárná

E

← 195

Velmi
nehospodárná

F

← 241

Mimořádně
nehospodárná

G

E
161

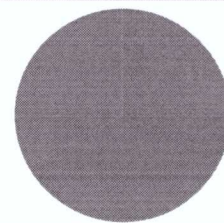
Požadavky pro změnu
dokončené budovy

NEJSOU splněny

ROZDĚLENÍ DODANÉ ENERGIE

MWh/rok

- Zemní plyn - 88,2 (67 %)
- Elektřina - 43,2 (33 %)



UKAZATELE ENERGETICKÉ NÁROČNOSTI

Průměrný součinitel prostupe tepla budovy	0,59 W/(m ² .K)	D
Měrná potřeba tepla na vytápění	66 kWh/(m ² .rok)	
Celková dodaná energie	118 kWh/(m².rok)	D
Vytápění	91 kWh/(m ² .rok)	D
Chlazení	-	
Nucené větrání	-	
Úprava vlhkosti	-	
Příprava teplé vody	23 kWh/(m ² .rok)	C
Osvětlení	5 kWh/(m ² .rok)	D

Energetický specialista: Ing. Jiří Cihlář

Osvědčení č.: 0997

Kontakt:

Ev. č. průkazu: 704227.0

Vyhotoveno dne: 16.03.2025

Podpis:

