

Pronájem obchodních prostor, Karlovy Vary, Rybáře



## M&M reality holding, a.s.



### Pronájem obchod, služby, 120m<sup>2</sup>, ul. Sokolovská, Karlovy Vary

ČÍSLO ZAKÁZKY: 825643 TYP ZAKÁZKY: pronájem

LOKALITA: Karlovy Vary, Rybáře, Sokolovská

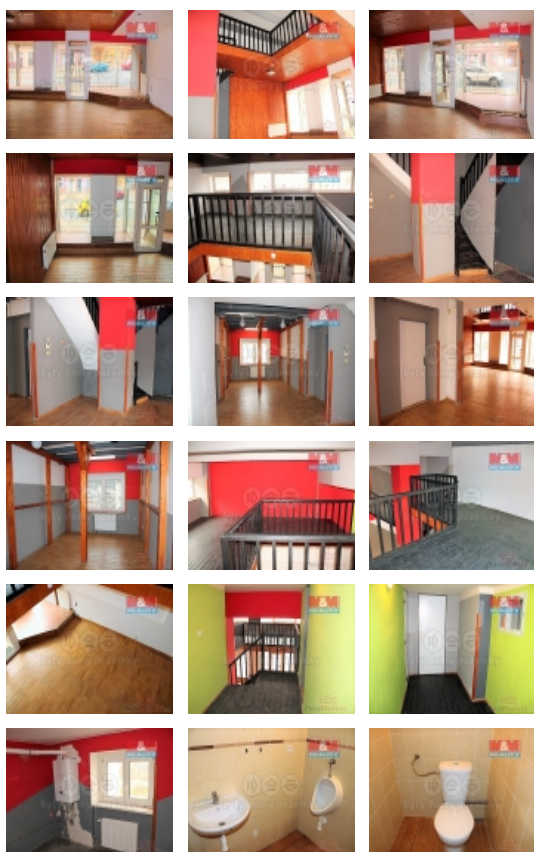
#### Pronájem obchod, služby, 120m<sup>2</sup>, ul. Sokolovská, Karlovy Vary

Nabízíme Vám k pronájmu krásný komerční prostor o rozloze 120 m<sup>2</sup>, který se nachází v Karlových Varech ? Rybáře, ulice Sokolovská. Objekt má dvě výlohy do ulice, jeden vchod z ulice a druhý vchod ze zadního traktu. Součástí je i druhé patro, které je rozděleno na dvě části. V jedné se nachází WC jak pro muže, tak pro ženy a místnost s kotlem. Druhá část má výhled do ulice a je lemovaná zábradlím. K nemovitosti patří ještě další privátní místnost, kde se nachází úklidová část a další WC. Parkovací místa je možné využít jak na ulici, tak z druhé strany ve dvoře. Celý objekt je velmi pěkný, čistý a je připraven k okamžitému provozu. Do prostorů je zavedena elektřina, voda i plyn. Vytápění je řešeno plynovým kotlem. Cena nájmu je Kč 12.000,-. Při podpisu se skládá vratná kauce ve výši dvou nájmu. Provize pro RK Kč 12.000,- .  
Doporučujeme prohlídku

**CENA:** (za měsíc) **12 000,- Kč**

#### Informace o nemovitosti

Číslo podlaží v domě	1
Počet podlaží objektu	1
Druh objektu	cihlová
Stav objektu	dobrý
Vlastnictví	osobní
Umístění objektu	centrum
Topení	Lokální - plynové Ústřední - dálkové
Doprava	silnice MHD



Pronájem obchodních prostor, Karlovy Vary, Rybáře

**Nemovitost nabízí**



**M&M reality holding a. s.**

Krakovská 1675/2  
Praha - Nové Město  
11000

**Realitní makléř**



**Krejčíková Michaela**

Telefon: 296 399 006  
[info@mmreality.cz](mailto:info@mmreality.cz)

<b>Elektřina</b>	230 V 380 V
<b>Voda</b>	dálkový vodovod
<b>Odpad</b>	Městská kanalizace
<b>Plyn</b>	Zaveden
<b>Občanská vybavenost</b>	Škola Školka Zdravotnická zařízení Pošta Kompletní síť obchodů a služeb Kulturní zařízení
<b>Rok rekonstrukce</b>	2004
<b>Rok kolaudace</b>	1930
<b>Parkování</b>	u domu (veřejné)
<b>Počet míst k parkování</b>	1
<b>Zdroj teplé vody</b>	kotel
<b>Užitná plocha (m2)</b>	120
<b>Inženýrské sítě</b>	Vodovod Plyn Elektřina
<b>Druh prostor</b>	Obchodní