

## Prodej zemědělského objektu, Dětkovice (okres Vyškov)

### Dětkovice, zemědělský objekt, pozemky 15 729 m<sup>2</sup> ? komerce

ČÍSLO ZAKÁZKY: E4378V001 TYP ZAKÁZKY: prodej

LOKALITA: Dětkovice (okres Vyškov)

#### Dětkovice, zemědělský objekt, pozemky 15 729 m<sup>2</sup> ? komerce

Exkluzivně Vám nabízíme k prodeji bývalý zemědělský objekt s rozlehlými pozemky, v obci Dětkovice, okr. Vyškov.

Jedná se o prodej rozsáhlých pozemků a staveb bez čísla popisného / evidenčního.

Zastavěná plocha a nádvoří, bez čp / če o rozloze - 2701 m<sup>2</sup>

Z toho obyvatelná budova spojená s bývalou výrobou o rozměru cca 15,9 x 41 m<sup>2</sup>

Trvalý travní porost o rozloze ? 4221 m<sup>2</sup>

Ostatní plocha - 8807 m<sup>2</sup>

Bývalý krávin, nyní nevyužitý a stavba, kde byly dokončené stavební práce, provedený pasport v prosinci 2017. Do obvodového zdiva je vestavěna dispozice obytné a technické části. V budově se nacházela výrobní dřevěných podlah. Nyní využívaná stavba k bydlení.

Zděná stavba, se zastřešenou nízkou sedlovou střechou, v čele se zbytky zemědělské technologie. Budova je nepodsklepená. Na původní stavbu navazují drobné přístavky, zastřešené pultovými střechami. Cihelný objekt je neomítnutý.

Původní stavba je ocelový skelet, vyzdívaný plnými cihlami. Střechu tvoří azbestocementová krytina. Cihelný obvodový plášť je z vnitřní strany zateplený polystyrenem a obložený sádkokartonem. Vnitřní příčky kolem chodby jsou převážně dřevěné ( OSB desky ), příčky u kuchyně, hygieny a mezi pokoji jsou zděné. Betonové patky a ocelové stojky v chodbě jsou obloženy sádkokartonem. Přístavky jsou vyzdívaný z cihelných bloků. Půda je v současné době využívána jako sklad, převážně dřevěného materiálu.

Energetický štítek nebyl dodán z toho důvodu uvádíme třídu G. Při osobní prohlídce nejlépe posoudíte, zda je tato nemovitost vhodná právě pro Vás.

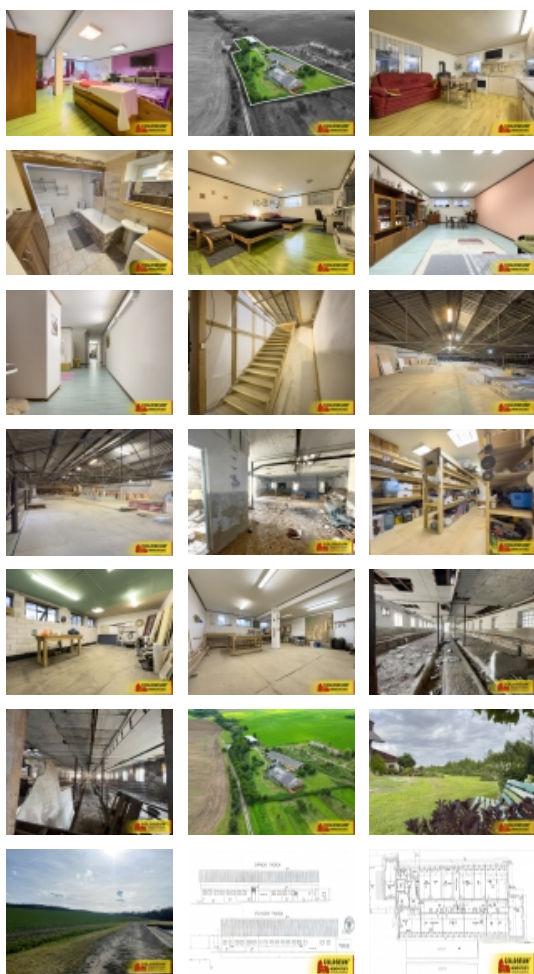
**CENA:** (za nemovitost) **9 900 000,- Kč**

### Informace o nemovitosti

Počet podlaží objektu 1

Celková podlahová plocha (m<sup>2</sup>) 636

Druh objektu cihlová



Prodej zemědělského objektu, Dětkovice (okres Vyškov)

**Nemovitost nabízí**

**COLOSEUM NEMOVITOSTI**

**s.r.o.**

**Realitní makléř**



**Lenka Pliešovská**

Mobil: +420 778 525 752

[l.pliesovska@rkcolumeum.cz](mailto:l.pliesovska@rkcolumeum.cz)

<b>Stav objektu</b>	velmi dobrý
<b>Energetická třída</b>	G - Mimořádně ne hospodárná
<b>Výška stropu (mm)</b>	2
<b>Pudní vestavba / nástavba</b>	ano
<b>Umístění objektu</b>	centrum
<b>Telekomunikace</b>	Internet
<b>Ostatní rozvody</b>	Kabelová televize
<b>Topení</b>	Lokální - tuhá paliva
<b>Doprava</b>	silnice autobus
<b>Stáří objektu</b>	7
<b>Počet míst k parkování</b>	10
<b>Zastavěná plocha (m2)</b>	2701
<b>Plocha parcely (m2)</b>	15729
<b>Ostatní</b>	Parkoviště
<b>Užitná plocha (m2)</b>	750
<b>Užitná plocha v přízemí (m2)</b>	750
<b>Komunikace</b>	betonová
<b>Charakter okolní zástavby</b>	venkovská
<b>Poloha objektu</b>	samostatný