

Prodej rohového RD, 122 m², Horní Beřkovic (okres Litoměřice)



Exkluzivně nabízíme rodinný dům v obci Horní Beřkovic.

ČÍSLO ZAKÁZKY: 217398 TYP ZAKÁZKY: prodej

LOKALITA: Horní Beřkovic (okres Litoměřice), U Lékárny

Exkluzivně nabízíme rodinný dům v obci Horní Beřkovic.

Nemovitost s dispozicí 5+1 je kolaudována v r. 2020. Celková užitná plocha činí 122 m².

Stavba je zděná (Porotherm), zateplená. Vytápění je řešeno elektrickým podlahovým topením, jako sekundární vytápění jsou krbová kamna. Ohřev vody je pomocí bojleru. Přípojka na plyn je na hranici pozemku. Dům je napojen na obecní kanalizaci a vodovod. Na podlahách je použita v celém domě dlažba. Jako střešní krytina je betonová taška Bramac.

Před domem venkovní parkovací stání pro tři auta.

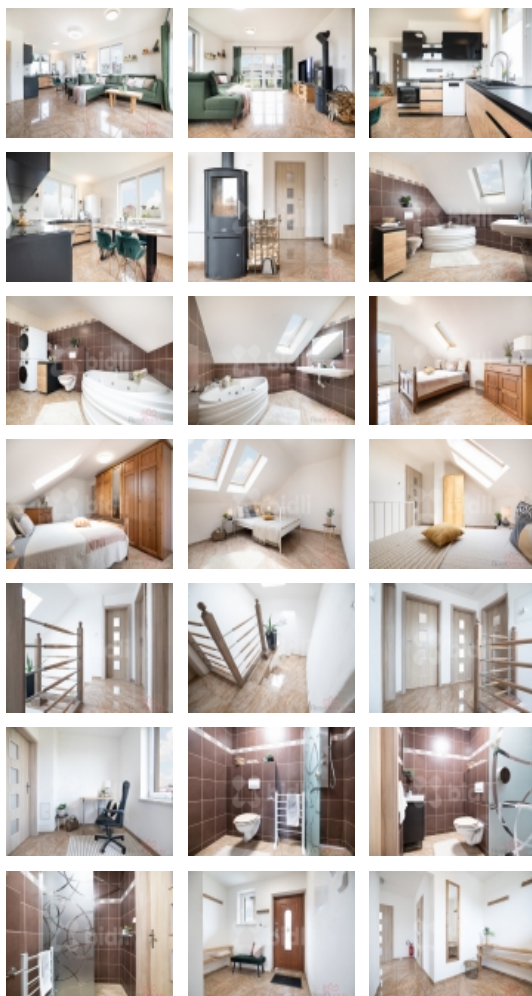
Součástí nemovitosti je zahrada o rozloze 869 m² se zahradním domkem a jezírkem. Dům se nachází na kraji obce, pouze se dvěma sousedy.

V obci jsou základní služby občanské vybavenosti (obchody, pošta, praktický lékař, stomatologická ordinace, veterinární ordinace, restaurace, mateřská a základní škola). Kompletní síť služeb je v Mělníku (12 km). V okolí se nachází mnoho příležitostí pro cykloturistiku a výlety např. na horu Říp, nebo na Kokořínsko. Dobrá dostupnost na rychlostní komunikaci E55 s dojezdem do Prahy za 25 min.

CENA: (za nemovitost) **9 299 000,- Kč**

Informace o nemovitosti

Druh objektu	cihlová
Stav objektu	velmi dobrý
Energetická třída	B - Velmi úsporná
Vlastnictví	osobní



Prodej rohového RD, 122 m2, Horní Beřkovice (okres Litoměřice)

Nemovitost nabízí



Bidli reality, a.s.

Jindřišská 889/17
Nové Město
110 00 Praha 1

Vlastní pozemek (m2)	947
Zastavěná plocha (m2)	87
Plocha parcely (m2)	947
Užitná plocha (m2)	122
Poloha objektu	rohový
K dispozici od	21.02.2024

Realitní makléř



Martin Pelc

Mobil: 774 110 007
info@bidli.cz