

Prodej bytu 1+kk, 23 m<sup>2</sup>, OV, Václavov u Bruntálu, Horní Václavov (okres Bruntál) - exkluzivně



## Prodej apartmánu 1+kk, Horní Václavov 2.8.

ČÍSLO ZAKÁZKY: 202764 TYP ZAKÁZKY: prodej

LOKALITA: Václavov u Bruntálu, Horní Václavov (okres Bruntál)

### Prodej apartmánu 1+kk, Horní Václavov 2.8.

Volné poslední 4 apartmány z první etapy výstavby, kolaudace říjen 2023!

V krásné krajině Jeseníků si Vám dovoluujeme nabídnout apartmán s dispozicí 1+kk (23,5 m<sup>2</sup>), který je umístěn ve 2 podlaží jednoho ze dvou bytových domů (DŮM Č.2) ve střediskové obci Horní Václavov u Bruntálu. V obytných místnostech je použita laminátová podlaha tl.8 mm, v zádveří a koupelně keramická dlažba, stropy s SDK podhledy. Vstupní dveře plastové s částečným zasklením. Tento developerský projekt přinese klientům příležitost výborné investice a možnost skvělého aktivního i pasivního relaxu v tomto horském středisku.

Horní Václavov, nacházející se 9 minut jízdy od Bruntálu, je menší obec s 270 obyvateli, která se nyní stává významným horským střediskem v Jeseníkách. Obec má plnou občanskou vybavenost, je zde pošta, obecní úřad, lékař, hřiště, obchody s potravinami a restaurace.

V zimě na Vás budou čekat Skiareály Čerťák, Karlov či Kopřivná, v létě můžete využít ke koupání vodní nádrž Slezská Harta.

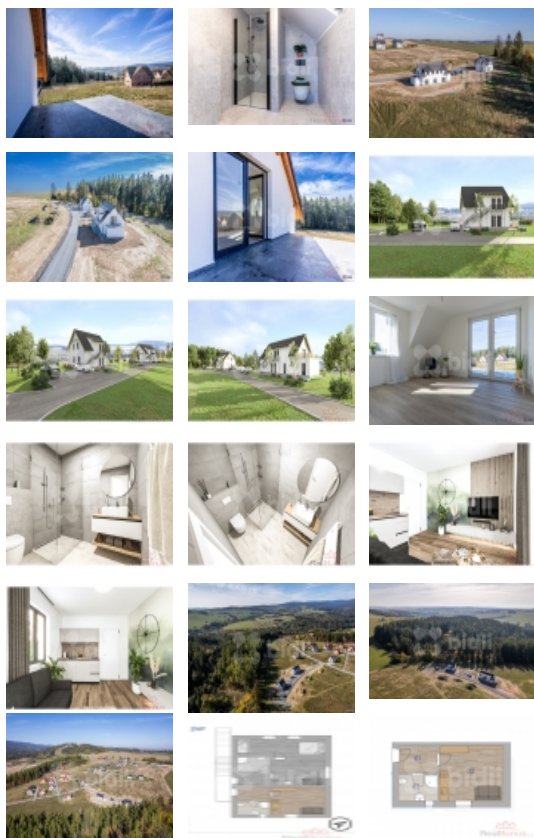
Samozřejmostí je množství cyklistických a běžkařských tras.

Na výběr je také množství výletních cílů, ze známějších oblíbených míst je to např. Bílá Opava, Praděd, Skřítek, Karlova Studánka, Rešovské vodopády, Dlouhé stráně, Termály Velké Losiny s aquaparkem. Více informací naleznete na webu <https://www.apartmanyilien.cz>.

CENA: (za nemovitost) **2 211 000,- Kč**

## Informace o nemovitosti

Dispozice bytu 1+kk



Prodej bytu 1+kk, 23 m2, OV, Václavov u Bruntálu, Horní Václavov (okres Bruntál) - exkluzivně

### Nemovitost nabízí



### Bidli reality, a.s.

Jindřišská 889/17  
Nové Město  
110 00 Praha 1

### Realitní makléř



### Roman Hulva

Mobil: 774 110 007  
[info@bidli.cz](mailto:info@bidli.cz)

Číslo podlaží v domě	2
Počet podlaží objektu	2
Celková podlahová plocha (m2)	23
Druh objektu	cihlová
Stav objektu	ve výstavbě (hrubá stavba)
Energetická třída	C - Úsporná
Vlastnictví	osobní
Vybaveno	Nezařizeno
Stáří objektu	2023
Rok kolaudace	2023
Bytové jádro	Zděné
Parkování	venkovní stání