

Prodej samostatného RD, 279 m<sup>2</sup>, Volary, Chlum (okres Prachatice)



## M&M realty holding, a.s.



### Prodej rodinného domu, 279 m<sup>2</sup>, Volary

ČÍSLO ZAKÁZKY: 850843 TYP ZAKÁZKY: prodej

LOKALITA: Volary, Chlum (okres Prachatice)

#### Prodej rodinného domu, 279 m<sup>2</sup>, Volary

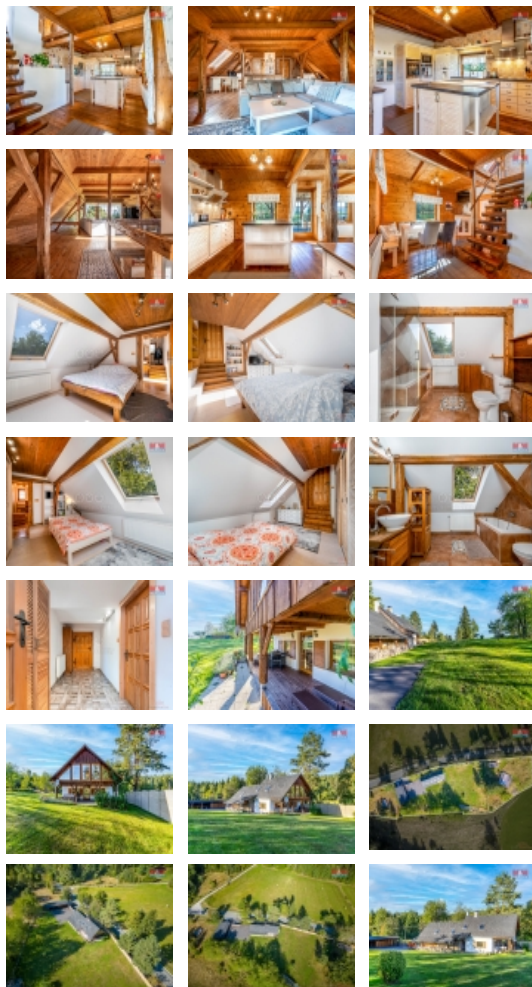
Nabízíme Vám jedinečnou příležitost stát se majitelem nádherné chalupy o užitné ploše 279 m<sup>2</sup>, obklopené rozlehlým pozemkem o celkové rozloze 5.839 m<sup>2</sup> na exkluzivním místě v srdci Šumavy, s výhledem na přilehlé hory a okolní krajinu.

Chalupa prošla v nedávné době rozsáhlou rekonstrukcí, která byla provedena s ohledem na zachování původního charakteru budovy. Výsledkem této citlivé renovace je harmonické spojení historie a moderního komfortu. Naleznete zde například moderní kuchyni s původní pecí a s posezením až pro 8 osob, prádelnu, obývací pokoj s výměrou 80 m<sup>2</sup>, dvě ložnice s vlastními koupelnami či garáž pro dvě auta. Na pozemku pohodlně zaparkujete dalších až 8 vozů. Chalupa nyní nabízí svým obyvatelům veškeré vybavení a pohodlí, které si lze představit, zatímco si stále uchovává své původní kouzlo. Pozemek o rozloze 5.839 m<sup>2</sup> je nejen ohromující svojí velikostí, ale také svým umístěním. Vaše možnosti na tomto pozemku jsou téměř neomezené. Přijďte se přesvědčit sami.

CENA: (za nemovitost) **28 990 000,- Kč**

#### Informace o nemovitosti

Počet podlaží objektu	2
Druh objektu	cihlová
Stav objektu	velmi dobrý
Vlastnictví	osobní
Vlastní pozemek (m <sup>2</sup> )	5839
Vybavení	sklep
Umístění objektu	samota
Telekomunikace	Internet
Vybaveno	Nezařizeno



Prodej samostatného RD, 279 m2, Volary, Chlum (okres Prachatice)

**Nemovitost nabízí**



**M&M reality holding a. s.**

Krakovská 1675/2  
Praha - Nové Město  
11000

**Realitní makléř**



**Bureš Jakub**

Telefon: 296 399 006  
[info@mmreality.cz](mailto:info@mmreality.cz)

<b>Topení</b>	Lokální - tuhá paliva Lokální - elektrické
<b>Doprava</b>	silnice
<b>Elektřina</b>	230 V 380 V
<b>Voda</b>	vlastní studna
<b>Plyn</b>	Není
<b>Rok rekonstrukce</b>	2015
<b>Rok kolaudace</b>	1924
<b>Parkování</b>	venkovní stání
<b>Počet míst k parkování</b>	8
<b>Zdroj teplé vody</b>	bojler
<b>Ostatní</b>	Plot Garáž
<b>Užitná plocha (m2)</b>	279
<b>Inženýrské sítě</b>	Elektřina
<b>Poloha objektu</b>	samostatný