

Prodej samostatného RD, 114 m<sup>2</sup>, Ostrava (okres Ostrava-město)



## M&M reality holding, a.s.



### Prodej hrubé stavby RD, 114 m<sup>2</sup>, Ostrava, ul. K Rybníkům

ČÍSLO ZAKÁZKY: 851550 TYP ZAKÁZKY: prodej

LOKALITA: Ostrava (okres Ostrava-město), K Rybníkům

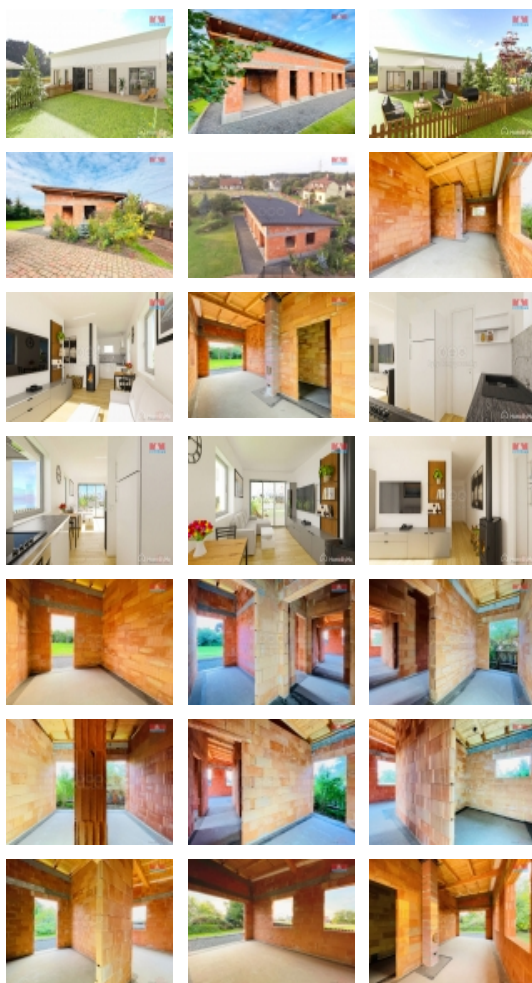
#### Prodej hrubé stavby RD, 114 m<sup>2</sup>, Ostrava, ul. K Rybníkům

V blízkosti lesů a rybníků, jak již samotný název ulice napovídá, ve velmi klidném místě a přesto v blízkosti Ostravy a Havířova se vám nyní naskýtá zajímavý pozemek a na něm již stojící hrubá stavba. Rodinný dům v Ostravě ? Bartovicích se zastavěnou plochou 143 m<sup>2</sup> má stavební povolení, hrubá stavba je velmi precizně provedená a dokončena vč. příček, komínů až po kvalitní střechu a její krytinu vč. měděných okapních žlabů. Splašková kanalizace do žumpy a dešťová do retenční jímky svedena. Samotný dům je koncipován pro dvě zrcadlově otočené 2+kk jednotky, každá o ploše 57 m<sup>2</sup>, ale je možné jej uspořádat tak, aby vám a vašim potřebám mohl vyhovovat. Dům lze využít pro dvougenerační rodinu nebo propojit a užívat si příjemného prostoru. Budoucí terasa jihozápadním sluncem prosvětlená vám v bytě vytvoří velmi příjemné klima s dostatkem přirozeného světla. Je toho spousta, co k pozemku i stavbě říci, proto pokud vás nabídka zaujala neváhejte a zavolejte makléři. S financováním vám poradíme.

CENA: (za nemovitost) **4 200 000,- Kč**

#### Informace o nemovitosti

Počet podlaží objektu	1
Druh objektu	cihlová
Stav objektu	dobrý
Vlastnictví	osobní
Vlastní pozemek (m <sup>2</sup> )	657
Vybavení	zahrada
Umístění objektu	klidná část obce



Prodej samostatného RD, 114 m2, Ostrava (okres Ostrava-město)

**Nemovitost nabízí**



**M&M reality holding a. s.**

Krakovská 1675/2  
Praha - Nové Město  
11000

**Realitní makléř**



**Bochenský Rostislav**

Telefon: 296 399 006  
[info@mmreality.cz](mailto:info@mmreality.cz)

<b>Topení</b>	Lokální - tuhá paliva Lokální - elektrické
<b>Doprava</b>	silnice MHD autobus
<b>Elektřina</b>	380 V
<b>Voda</b>	dálkový vodovod na hranici
<b>Odpad</b>	Septik
<b>Plyn</b>	Na hranici
<b>Rok kolaudace</b>	2022
<b>Parkování</b>	venkovní stání
<b>Orientace</b>	
<b>Počet míst k parkování</b>	2
<b>Ostatní</b>	Plot
<b>Užitná plocha (m2)</b>	114
<b>Druh pozemku</b>	zahrada
<b>Inženýrské sítě</b>	Vodovod Elektřina
<b>Poloha objektu</b>	samostatný