



M&M reality holding, a.s.



Prodej zemědělské usedlosti, 5390 m²

ČÍSLO ZAKÁZKY: 856128 TYP ZAKÁZKY: prodej

LOKALITA: Chotyně (okres Liberec)

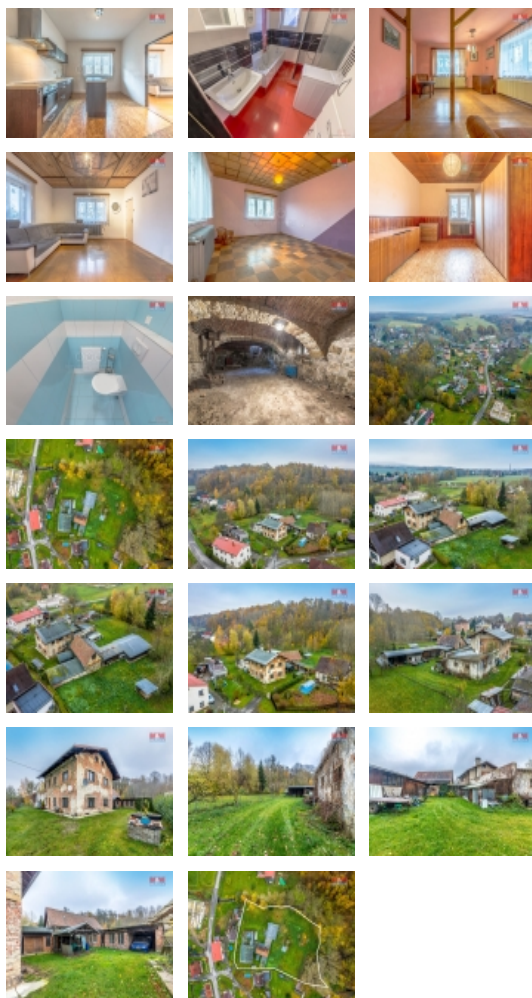
Prodej zemědělské usedlosti, 5390 m²

Nabízíme Vám k prodeji rodinný dům s pozemky o výměře 5390 m² v obci Chotyně, okr. Liberec. Objekt se skládá z dvougeneračního rodinného domu, stodoly, garáže, kůlny, dílny a chlévů pro hospodářská zvířata. V podsklepeném rodinném domě jsou dva samostatné byty o dispozici 3+1 a 2+1 se samostatnými vstupy a vlastními elektroměry. Napojeno na veřejný vodovod. Ohřev vody zajišťují jednotlivé bojly. Odpady svedeny do žumpy. Vytápění ústředním kotlem na tuhá paliva. V domě proběhla výměna oken za plastová a výměna střešní krytiny. Jinak je nemovitost určena k rekonstrukci dle vlastních představ. V minulosti nemovitost sloužila jako rodinná farma s hospodářskými zvířaty. Tato nemovitost je výbornou investiční příležitostí pro soukromé užití i pro podnikání. V obci je základní občanská vybavenost: ZŠ a MŠ, centrální rekreační park, vlakové nádraží a obchod s potravinami. Autobusové a vlakové spoje. Obec se nachází nedaleko německých a polských hranic.

CENA: (za nemovitost) **6 760 000,- Kč**

Informace o nemovitosti

Počet podlaží objektu	1
Druh objektu	smíšená
Stav objektu	dobrý
Vlastnictví	osobní
Vlastní pozemek (m ²)	5390
Vybavení	sklep
Umístění objektu	klidná část obce
Topení	Lokální - tuhá paliva
Doprava	vlak silnice autobus



Prodej Chotyně (okres Liberec)

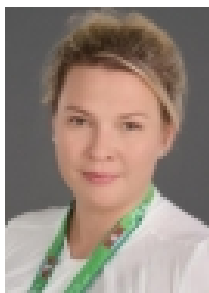
Nemovitost nabízí



M&M reality holding a. s.

Krakovská 1675/2
Praha - Nové Město
11000

Realitní makléř



Kropáčová Ivana

Telefon: 296 399 006
info@mmreality.cz

Elektřina	230 V 380 V
Voda	dálkový vodovod
Odpad	Septik
Plyn	Na hranici
Občanská vybavenost	Škola Školka Pošta Kompletní síť obchodů a služeb Kulturní zařízení Sportovní areál
Parkování	kryté stání
Počet míst k parkování	6
Zdroj teplé vody	bojler
Ostatní	Plot Garáž
Užitná plocha (m2)	260
Druh pozemku	zahrada
Inženýrské sítě	Vodovod Plyn Elektřina
Poloha objektu	samostatný