

Prodej samostatného RD, 142 m<sup>2</sup>, Pastviny (okres Ústí nad Orlicí)



## M&M realty holding, a.s.



### Prodej rodinného domu, 142 m<sup>2</sup>, Pastviny

ČÍSLO ZAKÁZKY: 825538 TYP ZAKÁZKY: prodej

LOKALITA: Pastviny (okres Ústí nad Orlicí)

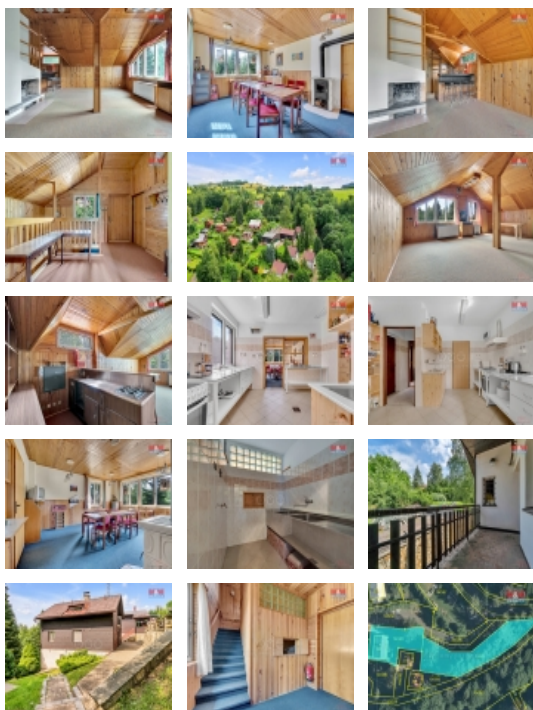
#### Prodej rodinného domu, 142 m<sup>2</sup>, Pastviny

Nabízíme k prodeji zděný rodinný dům v krásném a klidném prostředí přehrady Pastviny s vlastním přístupem k vodě. Z domu výhled na přehradu. Jedná se o dvě zděná nadzemní podlaží s celkovou užitnou plochou 142 m<sup>2</sup> a celkovou plochou pozemku 1447 m<sup>2</sup>. Dále je součástí nemovitosti lodžie o velikosti 6,7 m<sup>2</sup> a suterén o velikosti 65 m<sup>2</sup>. Možnost vyžítí jak v letní tak v zimní sezóně. Lyžařský vlek přímo v Pastvinách a další nejbližší v Českých Petrovích. V dojezdové vzdálenosti od Dolní Moravy. Dům je v pěkném udržovaném stavu a byl využíván jako restaurace. Nemovitost je vytápěna akumulacími kamny a krbovými kamny. K domu patří přístup k molu, k užívání prostor s ohništěm, parkování a příjezd k nemovitosti je oddělený od silnice dálkově ovládanou branou. Dům je napojena na elektřinu, vodovodní přípojka je přivedena do domu a odpady jsou svedeny do septiku. Parkování přímo u domu. Doporučuji prohlídku. Financování Vám rádi zajistíme.

CENA: (za nemovitost) **4 290 000,- Kč**

#### Informace o nemovitosti

Počet podlaží objektu	1
Druh objektu	cihlová
Stav objektu	velmi dobrý
Vlastnictví	osobní
Vlastní pozemek (m <sup>2</sup> )	1447
Vybavení	lodžie sklep
Umístění objektu	klidná část obce
Topení	Lokální - tuhá paliva Lokální - elektrické Ústřední - elektrické



Prodej samostatného RD, 142 m2, Pastviny (okres Ústí nad Orlicí)

**Nemovitost nabízí**



**M&M reality holding a. s.**

Krakovská 1675/2  
Praha - Nové Město  
11000

**Realitní makléř**



**Jiřínský Martin**

Telefon: 296 399 006  
[info@mmreality.cz](mailto:info@mmreality.cz)

<b>Doprava</b>	silnice autobus
<b>Elektřina</b>	230 V 380 V
<b>Voda</b>	dálkový vodovod na hranici
<b>Odpad</b>	Septik
<b>Plyn</b>	Není
<b>Občanská vybavenost</b>	Pošta Kompletní síť obchodů a služeb
<b>Rok kolaudace</b>	1985
<b>Parkování</b>	venkovní stání
<b>Počet míst k parkování</b>	2
<b>Zdroj teplé vody</b>	bojler
<b>Užitná plocha (m2)</b>	142
<b>Druh pozemku</b>	zahraza
<b>Poloha objektu</b>	samostatný