

Prodej blokového RD, 101 m<sup>2</sup>, Nová Cerekev (okres Pelhřimov)



## M&M reality holding, a.s.



### Prodej rodinného domu, 2310 m<sup>2</sup>, Nová Cerekev

ČÍSLO ZAKÁZKY: 859438 TYP ZAKÁZKY: prodej

LOKALITA: Nová Cerekev (okres Pelhřimov)

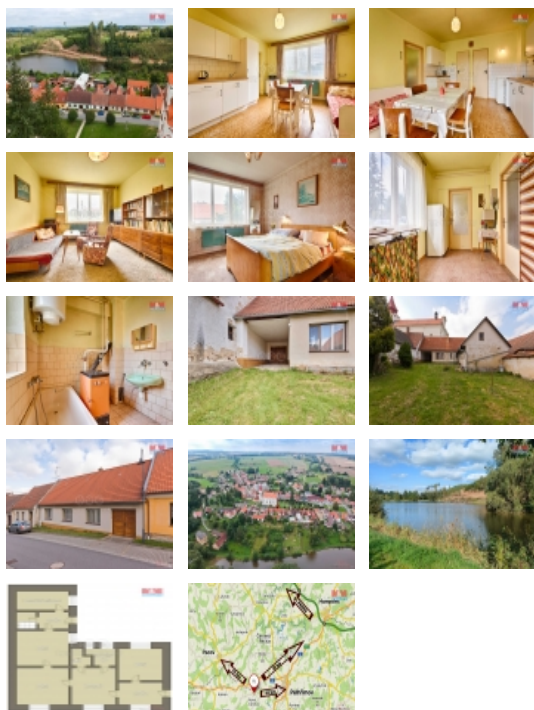
#### Prodej rodinného domu, 2310 m<sup>2</sup>, Nová Cerekev

Nabízíme k prodej rodinný dům s uzavřeným dvorem a velkou zahradou o celkové ploše pozemku 2310 m<sup>2</sup> v městyši Nová Cerekev. Dům je postaven v centru obce, ale zároveň se za domem otevírá krásná příroda. Dům je o dispozici 3+1 s koupelnou, toaletou, chodbou a půdou, kde je možno vybudovat krásné podkrovní bydlení. Je napojený na obecní vodovod, kanalizaci a vytápění je kotlem na tuhá paliva a nebo elektrokotlem. Za vchodovými vraty je zastřešený průjezd, kde je možné parkovat auto. Součástí domu je sklep, garáž, hospodářské budovy, stodola a uzavřený dvorek, který zajišťuje soukromí. Za stodolou je ovocný sad. V obci je obchod, restaurace, lékař, škola, školka, sportoviště, autobusová a vlaková doprava. Zveme vás na prohlídku.

CENA: (za nemovitost) **3 900 000,- Kč**

#### Informace o nemovitosti

Počet podlaží objektu	1
Druh objektu	smíšená
Stav objektu	dobrý
Vlastnictví	osobní
Vlastní pozemek (m <sup>2</sup> )	2310
Vybavení	sklep zahrada
Umístění objektu	centrum
Topení	Lokální - tuhá paliva Lokální - elektrické
Doprava	vlak silnice autobus



Prodej blokového RD, 101 m<sup>2</sup>, Nová Cerekev (okres Pelhřimov)

**Nemovitost nabízí**



**M&M reality holding a. s.**

Krakovská 1675/2  
Praha - Nové Město  
11000

**Realitní makléř**



**Zelenka Martin**

Telefon: 296 399 006  
[info@mmreality.cz](mailto:info@mmreality.cz)

<b>Elektřina</b>	230 V 380 V
<b>Voda</b>	dálkový vodovod
<b>Odpad</b>	Městská kanalizace
<b>Plyn</b>	Není
<b>Občanská vybavenost</b>	Škola Školka Zdravotnická zařízení Pošta Kompletní síť obchodů a služeb Kulturní zařízení Sportovní areál
<b>Parkování</b>	u domu (veřejné)
<b>Počet míst k parkování</b>	3
<b>Zdroj teplé vody</b>	bojler
<b>Ostatní</b>	Plot Garáž
<b>Užitná plocha (m<sup>2</sup>)</b>	101
<b>Druh pozemku</b>	zahrada
<b>Inženýrské sítě</b>	Vodovod Kanalizace Elektřina
<b>Poloha objektu</b>	v bloku