

Prodej samostatného RD, 150 m2, Pardubice, Svítkov



M&M reality holding, a.s.



Prodej rodinného domu v Pardubicích, ul. Branecská

ČÍSLO ZAKÁZKY: 859511 TYP ZAKÁZKY: prodej

LOKALITA: Pardubice, Svítkov, Branecská

Prodej rodinného domu v Pardubicích, ul. Branecská

Prodej rodinného domu v klidné pardubické čtvrti Svítkov, ul. Branecská, užitná plocha 150m².

Tato nemovitost je kompletně vybavena veškerými sítěmi, - elektřina, plyn, voda a kanalizace. Dům je v dobrém udržovaném stavu, má plastová okna. Dispozice: dvě nadzemní podlaží (v obou podlažích je samostatná bytová jednotka) a půda.

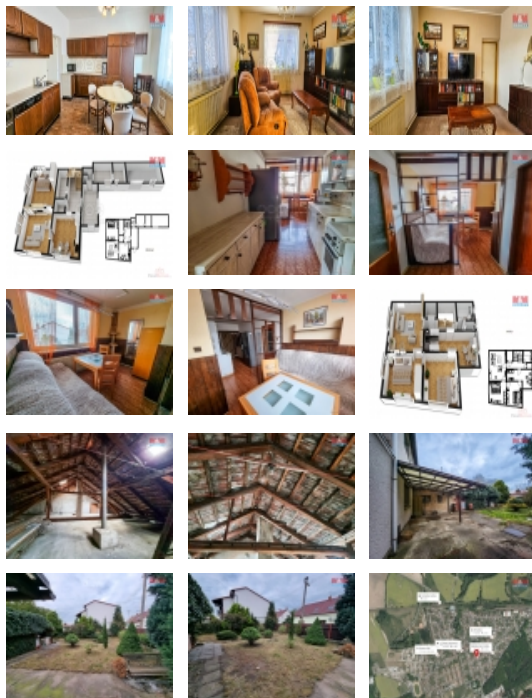
Pro spojení obou podlaží slouží designové, široké schodiště s kovovou konstrukcí, které dodává domu jedinečný charakter. V prvním podlaží se nachází byt o dispozici 2+1, zahrnující kuchyni, obývací pokoj, ložnici a koupelnu. Druhé nadzemní podlaží nabízí prostorný byt s dispozicí 3+1, včetně kuchyně, obývacího pokoje a dvou ložnic, doplněný koupelnou.

K domu patří kryté parkovací stání, dílna a pergola s venkovním krbem, ideální pro relaxaci. Na zahradě najdete vzrostlé okrasné stromy. Jedná se o klidnou lokalitu s výbornou dostupností veškeré občanské vybavenosti - zastávky MHD, škola, školka, lékař, obchody. Financování Vám pomůžeme zajistit.

CENA: (za nemovitost) **7 990 000,- Kč**

Informace o nemovitosti

| | |
|-----------------------|------------------|
| Počet podlaží objektu | 2 |
| Druh objektu | cihlová |
| Stav objektu | dobrý |
| Vlastnictví | osobní |
| Vlastní pozemek (m2) | 374 |
| Vybavení | zahrada |
| Umístění objektu | klidná část obce |



Nemovitost nabízí



M&M reality holding a. s.

Krakovská 1675/2
Praha - Nové Město
11000

Prodej samostatného RD, 150 m2, Pardubice, Svítkov

Realitní makléř



Frková Ivana

Telefon: 296 399 006

info@mmreality.cz

| | |
|----------------------------|---|
| Telekomunikace | Internet |
| Topení | Lokální - plynové |
| Doprava | silnice MHD |
| Elektřina | 230 V 380 V |
| Voda | dálkový vodovod |
| Odpad | Městská kanalizace |
| Plyn | Zaveden |
| Občanská vybavenost | Škola Školka Zdravotnická zařízení Pošta Kompletní síť obchodů a služeb |
| Parkování | venkovní stání |
| Zdroj teplé vody | bojler |
| Ostatní | Plot |
| Užitná plocha (m2) | 150 |
| Inženýrské sítě | Vodovod Kanalizace Plyn |
| Poloha objektu | samostatný |