

Prodej rekreačního objektu, Vojnův Městec (okres Žďár nad Sázavou)



M&M reality holding, a.s.

Prodej chalupy, 189 m², Vojnův Městec

ČÍSLO ZAKÁZKY: 860903 TYP ZAKÁZKY: prodej

LOKALITA: Vojnův Městec (okres Žďár nad Sázavou)

Prodej chalupy, 189 m², Vojnův Městec

Nabízíme Vám útulnou chalupu o rozloze 189 m². S výbornou dostupností na dálnici a blízkostí Žďáru nad Sázavou je ideální pro ty, kteří hledají propojení s okolními oblastmi. Dům je ihned obyvatelný a čeká na nové majitele, kteří mohou postupně provádět vlastní rekonstrukce.

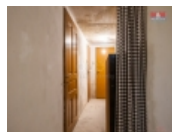
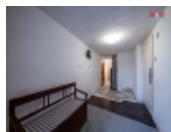
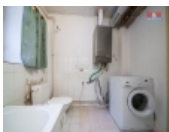
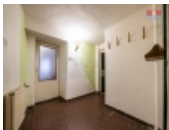
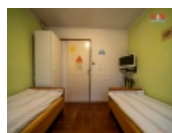
Nemovitost je napojena na elektřinu, obecní vodovod a kanalizaci, což zajišťuje komfortní bydlení. Vytápění plynovým kotlem a krbovými kamny zajišťuje příjemnou atmosféru, a ohřev vody je zabezpečen moderním elektrickým boilerem. Navíc je zde možnost půdní vestavby, což nabízí potenciál pro další rozšíření prostoru podle individuálních potřeb nových majitelů.

Tento domov spojuje pohodlí s dostupností a potenciálem pro vlastní úpravy. Ideální pro ty, kteří hledají klidné bydlení v malebném prostředí s možností různých úprav dle svých představ. Možnost financování hypotečním úvěrem, se kterým Vám rádi pomůžeme. Kontaktujte nás pro více informací a prohlídku.

CENA: (za nemovitost) **2 990 000,- Kč**

Informace o nemovitosti

Počet podlaží objektu	2
Druh objektu	cihlová
Stav objektu	dobrý
Vlastnictví	osobní
Vlastní pozemek (m ²)	189
Vybavení	sklep
Umístění objektu	klidná část obce



Prodej rekreačního objektu, Vojnův Městec (okres Žďár nad Sázavou)

Nemovitost nabízí



M&M reality holding a. s.

Krakovská 1675/2
Praha - Nové Město
11000

Realitní makléř



Musil Martin

Telefon: 296 399 006
info@mmreality.cz

Topení	Lokální - plynové Lokální - elektrické Ústřední - dálkové
Doprava	silnice MHD autobus
Elektřina	230 V
Voda	dálkový vodovod
Odpad	Městská kanalizace
Plyn	Zaveden
Občanská vybavenost	Škola Školka Zdravotnická zařízení Pošta Supermarket Kompletní síť obchodů a služeb Kulturní zařízení Sportovní areál
Parkování	kryté stání
Počet míst k parkování	1
Zdroj teplé vody	kotel bojler
Ostatní	Garáž
Užitná plocha (m2)	189
Poloha objektu	samostatný